

# OFICINA ASESORA DE PLANEACIÓN



## BOLETÍN EXTRA

2015



Elaborado por:  
**OFICINA ASESORA DE PLANEACIÓN**  
Universidad del Magdalena

**Reservados todos los derechos**  
Universidad del Magdalena  
<http://www.unimagdalena.edu.co>  
**Carrera 32 No. 22-08**  
Apartado Postal 2-1-21630

Diseño y Diagramación:  
**DIRECCIÓN DE COMUNICACIONES**  
Marcela Pasmín Guzmán  
**OFICINA ASESORA DE PLANEACIÓN**  
Milvida María Suarez Florez

Santa Marta, Colombia  
Octubre, 2015

## **EQUIPO DE TRABAJO**

**MARÍA FERNANDA REYES SARMIENTO**  
Jefe Oficina Asesora de Planeación

**AMIR FERNANDO RODRÍGUEZ PAUTT**  
Profesional Especializado

**GENNY RUIZ JOYA**  
Profesional Especializado

**RASINE DE JESÚS RAVELO MÉNDEZ**  
Profesional Especializado

**GUSTAVO RAFAEL COTES ZAMBRANO**  
Profesional Especializado

**JAVIER AUGUSTO JIMÉNEZ CUVIDES**  
Profesional Especializado

**LUIS ALFONSO CORREA LINDARTE**  
Profesional Universitario

**MILVIDA MARÍA SUAREZ FLOREZ**  
Profesional Universitario

**MANUEL ALEJANDRO RODRÍGUEZ GÓMEZ**  
Técnico Administrativo



## CONSEJO SUPERIOR

**LUIS MIGUEL COTES HABEYCH**

Gobernador del Departamento del Magdalena  
Presidente del Consejo Superior

**Gral. (r) JUAN SALCEDO LORA**

Delegado del Presidente de la República

**RAQUEL DÍAZ ORTIZ**

Delegada de la Ministra de Educación

**RUTHBER ESCORCIA CABALLERO**

Rector

**GUSTAVO COTES BLANCO**

Representante de los Ex-Rectores

**PEDRO ESLAVA ELJAIK**

Representante de las Directivas Académicas

**OSCAR GARCÍA VARGAS**

Representante de los Profesores

**FABIO FERNÁNDEZ PINTO**

Representante de los Estudiantes

**ANUAR SAKER BARROS**

Representante de los Egresados

**LUZ HILDA PAEZ PEÑALOZA**

Representante del Sector Productivo



## CONSEJO ACADÉMICO

**RUTHBER ESCORCIA CABALLERO**

Rector

**PEDRO ESLAVA ELJAIK**

Vicerrector Académico

**JOSÉ HENRY ESCOBAR ACOSTA**

Vicerrector de Investigación

**PABLO VERA SALAZAR**

Vicerrector de Extensión y Proyección Social

**JAVIER RODRÍGUEZ BARRIOS**

Decano Facultad de Ciencias Básicas

**ROLANDO ESCORCIA CABALLERO**

Decano Facultad de Ciencias de la Educación

**EDWIN CHACÓN VELASQUEZ**

Decano Facultad de Ciencias Empresariales y Económicas

**GUILLERMO TROUT GUARDIOLA**

Decano Facultad de Ciencias de la Salud

**CARLOS MARIO LOZANO MEDINA**

Decano Facultad de Humanidades

**JUAN CARLOS DE LA ROSA**

Decano Facultad de Ingeniería

**CARLOS PADILLA CANTILLO**

Representante de los Docentes

**OSCAR ROJAS AGUILAR**

Representante de los Estudiantes

**CARLOS ESLAIT ÁLVAREZ**

Representante de los Egresados



## CONTENIDO

CONSEJO SUPERIOR.....	3
CONSEJO ACADÉMICO .....	4
CONTENIDO.....	5
TABLAS.....	6
GRÁFICOS .....	7
PRESENTACIÓN.....	9
ESTADÍSTICAS INSTITUCIONALES .....	11
1. OFERTA ACADÉMICA.....	16
2. POBLACIÓN ESTUDIANTIL .....	20
2.1. PREGRADO PRESENCIAL.....	20
2.2. PREGRADO A DISTANCIA.....	38
2.3. POSGRADO.....	42
3. PERSONAL DOCENTE .....	47
4. PERSONAL ADMINISTRATIVO.....	54
5. INVESTIGACIÓN .....	57
6. EXTENSIÓN Y PROYECCIÓN SOCIAL.....	63
7. INTERNACIONALIZACIÓN .....	70
8. BIENESTAR UNIVERSITARIO.....	73
8.1. BENEFICIOS ESTUDIANTILES.....	73
8.2. EXONERACIONES DE MATRÍCULAS.....	75
9. INFORMACIÓN FINANCIERA.....	77



## TABLAS

Tabla 1. Resumen de la oferta académica, 2016-1. ....	11
Tabla 2. Resumen variables de la población estudiantil, 2015-1. ....	12
Tabla 3. Oferta de programas de pregrado presencial, 2016-1. ....	16
Tabla 4. Oferta de programas de pregrado a distancia, 2016-1. ....	17
Tabla 5. Oferta de programas de posgrado, 2016-1. ....	17
Tabla 6. Oferta de programas técnicos laborales por competencia, 2016-1. ....	18
Tabla 7. Inscritos en pregrado presencial por programa, 2015. ....	22
Tabla 8. Admitidos en pregrado presencial por programa, 2015. ....	25
Tabla 9. Matriculados en primer curso en pregrado presencial por programa, 2015. ....	28
Tabla 10. Matriculados en pregrado presencial por programa, 2015. ....	33
Tabla 11. Graduados en pregrado presencial por programa, 2015. ....	37
Tabla 12. Matriculados en pregrado a distancia por programa, 2015-1. ....	38
Tabla 13. Graduados en pregrado a distancia por programa, 2015. ....	41
Tabla 14. Matriculados en posgrado por programa, 2015-1. ....	42
Tabla 15. Graduados en posgrado por programa, 2015. ....	45
Tabla 16. Personal administrativo de planta, 2008-2015. ....	54
Tabla 17. Personal administrativo de planta según nivel del cargo, 2015. ....	55
Tabla 18. Apoyo económico a los grupos de investigación por categorización Colciencias, 2015. ....	60
Tabla 19. Incentivos a docentes reconocidos que forman parte de un grupo de investigación categorizado por Colciencias, 2015. ....	61
Tabla 20. Principales proyectos de extensión, 2015. ....	66
Tabla 21. Movilidad internacional, 2010-2015. ....	70
Tabla 22. Convocatoria Internacional para la capacitación docente en el idioma Inglés, 2012-2015. ....	70
Tabla 23. Reliquidación de matrícula para casos especiales, 2009-2015. ....	74
Tabla 24. Distribución exoneraciones de matrículas, 2015. ....	75
Tabla 25. Distribución de recursos Artículo 87 de la Ley 30 de 1992, 2015. ....	78
Tabla 26. Distribución de recursos Impuesto sobre la renta para la equidad - CREE, 2013-2015. ....	79
Tabla 27. Distribución de recursos Estampilla Pro Universidad Nacional, 2014-2015. ....	79



## GRÁFICOS

Gráfico 1. Oferta académica por nivel de formación, 2016-1.....	11
Gráfico 2. Resumen variables de la población estudiantil, 2015-1. ....	12
Gráfico 3. Resumen personal docente de planta por nivel de formación, 2015. ....	13
Gráfico 4. Resumen personal administrativo por nivel de cargo, 2015.....	13
Gráfico 5. Resumen grupos de investigación por facultad, 2015.....	14
Gráfico 6. Ampliación de cobertura en pregrado presencial, 2012-2015.....	20
Gráfico 7. Histórico inscritos en pregrado presencial, 2008-2015. ....	20
Gráfico 8. Inscritos en pregrado presencial por facultad, 2015.....	21
Gráfico 9. Inscritos en pregrado presencial por facultad, 2015.....	21
Gráfico 10. Histórico admitidos en pregrado presencial, 2008-2015. ....	23
Gráfico 11. Admitidos en pregrado presencial por facultad, 2015. ....	24
Gráfico 12. Admitidos en pregrado presencial por facultad, 2015. ....	24
Gráfico 13. Histórico matriculados en primer curso en pregrado presencial, 2008-2015. ....	26
Gráfico 14. Matriculados en primer curso en pregrado presencial por facultad, 2015.....	27
Gráfico 15. Matriculados en primer curso en pregrado presencial por facultad, 2015.....	27
Gráfico 16. Matriculados en primer curso en pregrado presencial por estrato socioeconómico, 2015. ....	29
Gráfico 17. Matriculados en primer curso en pregrado presencial por estrato socioeconómico, 2015. ....	29
Gráfico 18. Matriculados en primer curso en pregrado presencial por procedencia geográfica, 2015. ....	30
Gráfico 19. Matriculados en primer curso en pregrado presencial por procedencia geográfica, 2015. ....	30
Gráfico 20. Histórico matriculados en pregrado presencial, 2008-2015. ....	31
Gráfico 21. Matriculados en pregrado presencial por facultad, 2015.....	31
Gráfico 22. Matriculados en pregrado presencial por facultad, 2015-1. ....	32
Gráfico 23. Matriculados en pregrado presencial por facultad, 2015-2. ....	32
Gráfico 24. Matriculados en pregrado presencial por estrato socioeconómico, 2015. ....	34
Gráfico 25. Matriculados en pregrado presencial por estrato socioeconómico, 2015-2. ....	34
Gráfico 26. Matriculados en pregrado presencial por procedencia geográfica, 2015.....	35
Gráfico 27. Matriculados en pregrado presencial por procedencia geográfica, 2015-2.....	35
Gráfico 28. Histórico graduados en pregrado presencial, 2005-2015.....	36
Gráfico 29. Graduados en pregrado presencial por facultad, 2015. ....	36
Gráfico 30. Histórico matriculados en pregrado a distancia, 2008-2015-1. ....	38
Gráfico 31. Matriculados en pregrado a distancia por estrato socioeconómico, 2015-1. ....	39
Gráfico 32. Matriculados en pregrado a distancia por estrato socioeconómico, 2015-1. ....	39
Gráfico 33. Matriculados en pregrado a distancia por procedencia geográfica, 2015-1.....	40
Gráfico 34. Matriculados en pregrado a distancia por procedencia geográfica, 2015-1.....	40
Gráfico 35. Histórico graduados en pregrado a distancia, 2008-2015.....	41
Gráfico 36. Histórico matriculados en posgrado, 2008-2015-1.....	42
Gráfico 37. Matriculados en posgrado por estrato socioeconómico, 2015-1.....	43
Gráfico 38. Matriculados en posgrado por estrato socioeconómico, 2015-1.....	43
Gráfico 39. Matriculados en posgrado por procedencia geográfica, 2015-1.....	44
Gráfico 40. Matriculados en posgrado por procedencia geográfica, 2015-1.....	44
Gráfico 41. Histórico graduados en posgrado, 2008-2015. ....	45
Gráfico 42. Docentes TCE por tipo de vinculación, 2008-2015. ....	47
Gráfico 43. Docentes de planta por titulación, 2007-2015. ....	47
Gráfico 44. Distribución docentes de planta por titulación, 2015. ....	48

Gráfico 45. Distribución docentes ocasionales por titulación, 2015.....	48
Gráfico 46. Distribución docentes de cátedra por titulación, 2015.....	49
Gráfico 47. Docentes en comisión de estudios por nivel de formación, 2008-2015.....	49
Gráfico 48. Docentes en comisión de estudios por distribución geográfica, 2008-2015.....	50
Gráfico 49. Docentes en comisión de estudios por facultad, 2015.....	50
Gráfico 50. Docentes en comisión de estudios por distribución geográfica, 2015.....	51
Gráfico 51. Inversión en beneficios del Programa de Formación Avanzada para la Docencia y la Investigación, 2009-2015.....	51
Gráfico 52. Distribución de beneficios del Programa de Formación Avanzada para la Docencia y la Investigación, 2009-2015.....	52
Gráfico 53. Reconocimiento de estímulos e incentivos a la actividad investigativa, 2015.....	52
Gráfico 54. Histórico personal administrativo de planta, 2008-2015.....	54
Gráfico 55. Distribución del personal administrativo de planta según nivel del cargo, 2015.....	55
Gráfico 56. Inversión para investigación, 2015.....	57
Gráfico 57. Grupos de investigación, 2008-2015.....	57
Gráfico 58. Grupos de investigación según clasificación Colciencias, 2015.....	58
Gráfico 59. Investigadores según clasificación Colciencias, 2015.....	58
Gráfico 60. Docentes investigadores según tipo de vinculación, 2015.....	59
Gráfico 61. Artículos publicados en revistas indexadas, 2008-2015.....	59
Gráfico 62. Apoyo económico a los grupos de investigación por facultad, 2015.....	60
Gráfico 63. Incentivos a docentes reconocidos que forman parte de un grupo de investigación categorizado por Colciencias, 2015.....	61
Gráfico 64. Recursos gestionados, 2008-2015.....	63
Gráfico 65. Proyectos gestionados, 2008-2015.....	64
Gráfico 66. Oportunidades de empleos y apoyo generados, 2008-2015.....	64
Gráfico 67. Beneficiarios, 2008-2015.....	65
Gráfico 68. Beneficiarios, 2015.....	65
Gráfico 69. Jornadas de atención integral, 2015-1.....	68
Gráfico 70. Gestión cultural – Sistema de Museos, 2008-2015.....	68
Gráfico 71. Conexión global: Cursos gratuitos.....	71
Gráfico 72. Inversión programa de Almuerzos y Refrigerios gratuitos, 2009-2015.....	73
Gráfico 73. Programa de Ayudantías Administrativas y Académicas en Docencia, Investigación y Extensión, 2015.....	74
Gráfico 74. Exoneraciones de matrículas, 2008-2015.....	75
Gráfico 75. Evolución del presupuesto de ingresos, 2008-2015.....	77
Gráfico 76. Ejecución de ingresos por fuente, 2008-2015.....	77
Gráfico 77. Aportes gubernamentales, 2008-2015.....	78
Gráfico 78. Recursos de la Estampilla Pro-Refundación, 2008-2015.....	80
Gráfico 79. Distribución del recaudo de la Estampilla Pro-Refundación.....	80
Gráfico 80. Aseguramiento de la calidad.....	81
Gráfico 81. Aseguramiento financiero.....	82



## PRESENTACIÓN

La Universidad del Magdalena en su deseo permanente de informar a la Comunidad Universitaria, y en general a todo el país frente a los aspectos de interés general relacionados con la Institución, ha consolidado información estadística del año 2015, en esta nueva versión del Boletín Extra.

La Oficina Asesora de Planeación a partir del aporte de cada una de las áreas de gestión universitaria, recopila y presenta las cifras más representativas de la población estudiantil, docentes, administrativos, investigación, extensión, internacionalización, bienestar universitario, infraestructura, recursos educativos y tecnológicos e información financiera.

Agradecemos de manera especial el apoyo y compromiso por parte de cada una de las unidades académicas y administrativas, seguros de que el Boletín se convertirá en el medio idóneo y oficial para la consulta de información institucional cuando sea requerida.

Esperamos contar con sus valiosos aportes y recomendaciones mediante el correo electrónico [planeacion@unimagdalena.edu.co](mailto:planeacion@unimagdalena.edu.co), a fin de incorporarlos para futuras ediciones.

**MARÍA FERNANDA REYES SARMIENTO**  
Jefe Oficina Asesora de Planeación



# ESTADÍSTICAS INSTITUCIONALES

Tabla 1. Resumen de la oferta académica, 2016-1.

Programas Académicos	Número
<b>Pregrado Presencial</b>	<b>22</b>
Profesionales con Acreditación de Alta Calidad	8
Profesional	13
Tecnologías	1
<b>Pregrado a Distancia</b>	<b>3</b>
Tecnologías	2
Técnicos Profesionales	1
<b>Postgrados</b>	<b>11</b>
Doctorados	3
Maestrías	5
Especializaciones	3
<b>Total</b>	<b>36</b>

Fuente: Grupo de Admisiones, Registro y Control Académico

Gráfico 1. Oferta académica por nivel de formación, 2016-1.

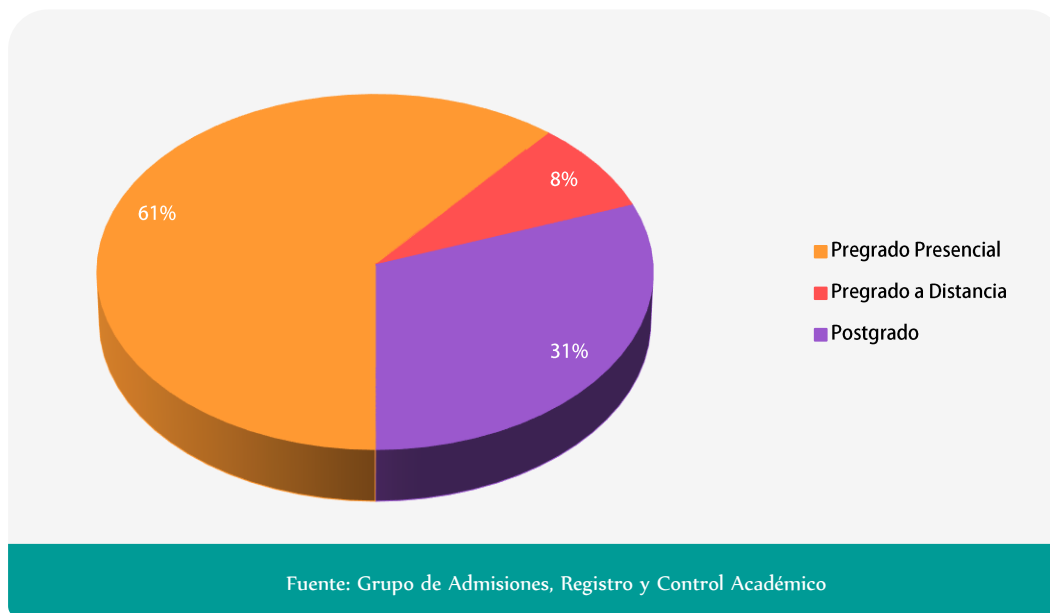


Tabla 2. Resumen variables de la población estudiantil, 2015-1.

Variables	I Semestre
<b>Inscritos</b>	<b>9.482</b>
Pregrado Presencial	6.268
Pregrado a Distancia	3.065
Postgrados	149
<b>Admitidos</b>	<b>5.766</b>
Pregrado Presencial	2.552
Pregrado a Distancia	3.065
Postgrados	149
<b>Matriculados Primer Curso</b>	<b>5.204</b>
Pregrado Presencial	2.277
Pregrado a Distancia	2.809
Postgrados	118
<b>Matrícula Total</b>	<b>23.043</b>
Pregrado Presencial	14.977
Pregrado a Distancia	7.811
Postgrados	255
<b>Graduados</b>	<b>1.509</b>
Pregrado Presencial	434
Pregrado a Distancia	1004
Postgrados	71

Fuente: Grupo de Admisiones, Registro y Control Académico

Gráfico 2. Resumen variables de la población estudiantil, 2015-1.

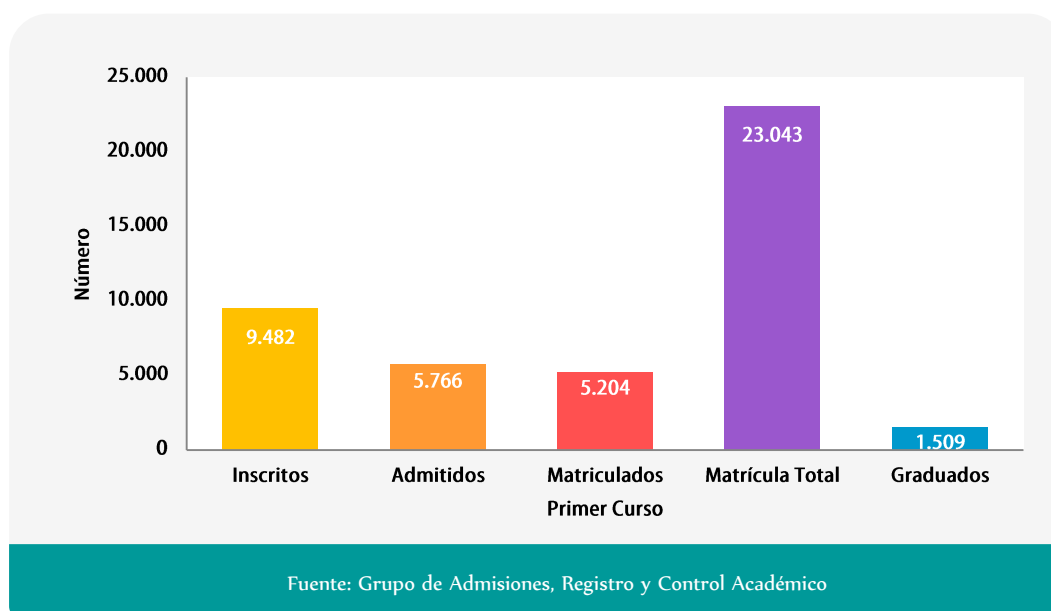




Gráfico 3. Resumen personal docente de planta por nivel de formación<sup>1</sup>, 2015.

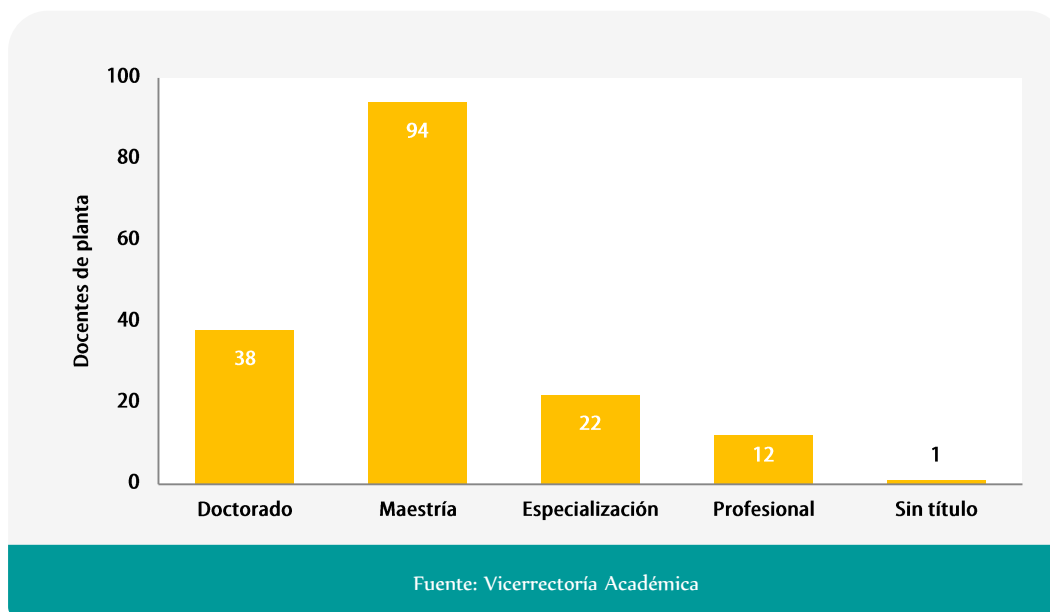
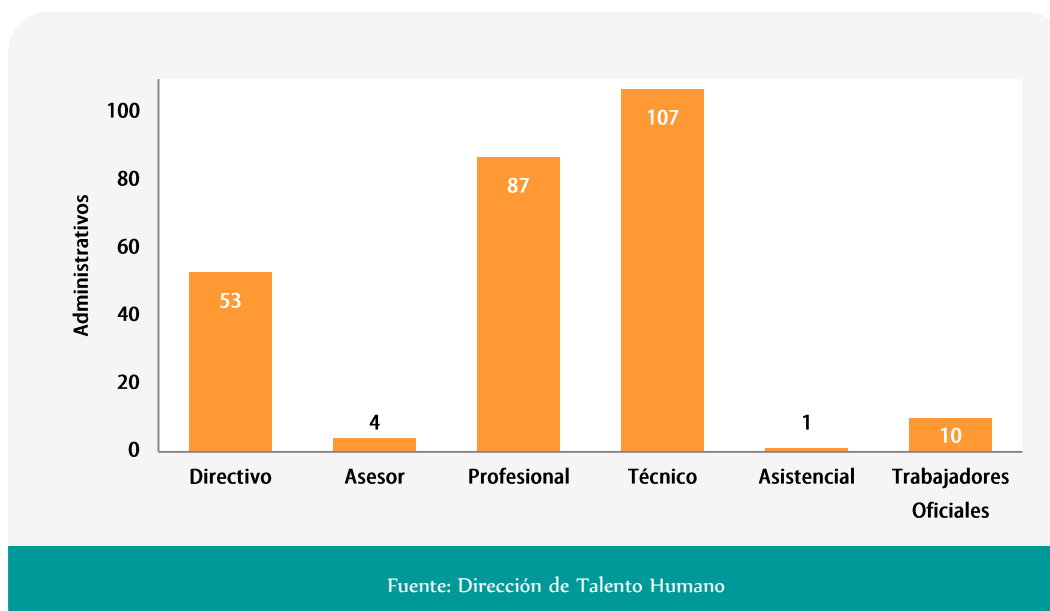
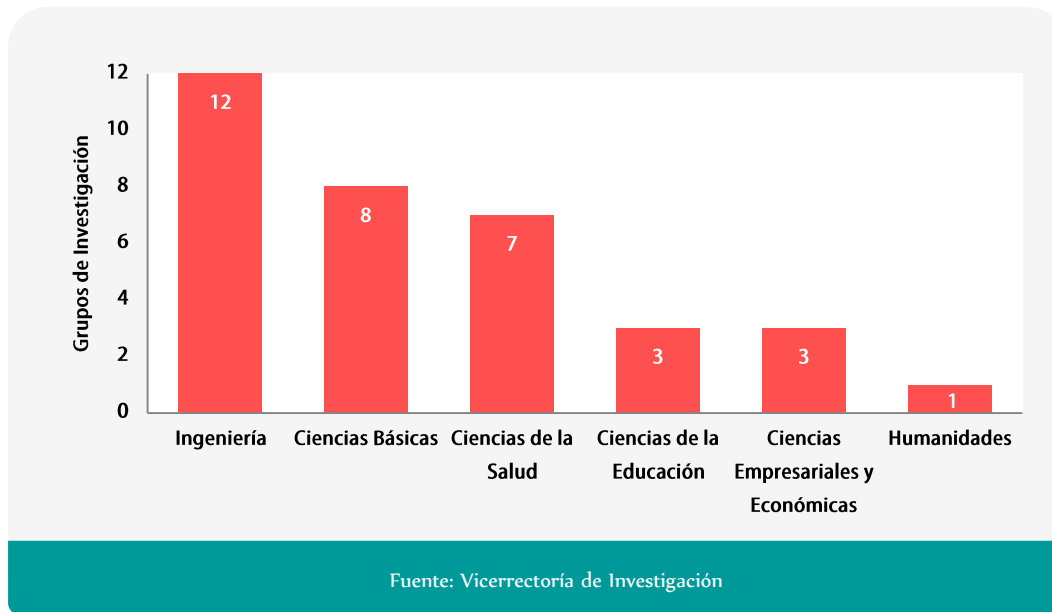


Gráfico 4. Resumen personal administrativo por nivel de cargo<sup>2</sup>, 2015.



<sup>1</sup> Corte septiembre 2015.

<sup>2</sup> Incluye personal docente en comisión y/o encargo. Corte septiembre 2015.

Gráfico 5. Resumen grupos de investigación por facultad<sup>3</sup>, 2015.

<sup>3</sup> Colciencias Convocatoria 693 de 2014.

# OFICINA ASESORA DE PLANEACIÓN

## BOLETÍN EXTRA 2015

# OFERTA ACADÉMICA



**¡Vamos por la  
Acreditación  
Institucional!**



**“La autonomía y la excelencia siempre lo primero”** PERIODO 2012 - 2016



# 1. OFERTA ACADÉMICA

Tabla 3. Oferta de programas de pregrado presencial<sup>4</sup>, 2016-1.

Facultad/Programas Académicos	Código SNIES	Resolución MEN / Registro Calificado
<b>Ciencias Básicas</b>		
<b>Biología</b>	<b>51733</b>	<b>Acreditación de Alta Calidad</b> 9923 de 2012
<b>Ciencias de la Educación</b>		
Licenciatura en Educación Básica con Énfasis en Informática	11420	1561 de 2011
Licenciatura en Preescolar	11410	3283 de 2011
<b>Ciencias de la Salud</b>		
<b>Enfermería</b>	<b>10062</b>	<b>Acreditación de Alta Calidad</b> 10741 de 2012
Odontología	9672	100 de 2014
Psicología	11805	8448 de 2012
<b>Ciencias Empresariales y Económicas</b>		
<b>Administración de Empresas</b>	<b>19781</b>	<b>Acreditación de Alta Calidad</b> 6977 de 2015
Administración de Empresas Turísticas y Hoteleras	102179	17072 de 2012
Contaduría Pública	11958	9876 de 2013
<b>Economía</b>	<b>882</b>	<b>Acreditación de Alta Calidad</b> 10686 de 2012
Negocios Internacionales	12008	4686 de 2012
Tecnología en Gestión Hotelera y Turística	11557	2386 de 2009
<b>Humanidades</b>		
<b>Antropología</b>	<b>9687</b>	<b>Acreditación de Alta Calidad</b> 16712 de 2012
<b>Cine y Audiovisuales</b>	<b>12159</b>	<b>Acreditación de Alta Calidad</b> 16713 de 2012
Derecho	17866	9899 de 2010
<b>Ingeniería</b>		
<b>Ingeniería Agronómica</b>	<b>885</b>	<b>Acreditación de Alta Calidad</b> 5042 de 2015
Ingeniería Ambiental y Sanitaria	11221	9222 de 2011
Ingeniería Civil	7112	2694 de 2013
Ingeniería de Sistemas	3147	1255 de 2011

<sup>4</sup> El programa de Medicina se encuentra en proceso de renovación de registro.

Facultad/Programas Académicos	Código SNIES	Resolución MEN / Registro Calificado
Ingeniería Electrónica	20409	8349 de 2010
Ingeniería Industrial	9853	6520 de 2011
<b>Ingeniería Pesquera</b>	<b>884</b>	<b>Acreditación de Alta Calidad</b>
		7737 de 2010

Fuente: Grupo de Admisiones, Registro y Control Académico

Tabla 4. Oferta de programas de pregrado a distancia, 2016-1.

Programas Académicos	Código SNIES	Resolución MEN / Registro Calificado
<b>Técnicos Profesionales</b>		
Técnico Profesional en Higiene y Seguridad Industrial - Por Ciclos Propedéuticos	54450	867 de 2009

Fuente: Grupo de Admisiones, Registro y Control Académico

Tabla 5. Oferta de programas de posgrado, 2016-1.

Programas Académicos	Código SNIES	Resolución MEN / Registro Calificado
<b>Doctorados</b>		
Doctorado en Ciencias del Mar	91064	4773 de 2010
Doctorado en Ciencias de la Educación	7170	1566 de 2011
Doctorado en Ciencias Físicas	91050	1253 de 2011
<b>Maestrías</b>		
Maestría en Acuicultura	20981	8532 de 2012
Maestría en Ciencias Ambientales	52444	2581 de 2013
Maestría en Ciencias Físicas	52042	2374 de 2013
Maestría en Educación	52455	1301 de 2013
Maestría en Promoción y Protección de los Derechos Humanos	101972	11138 de 2012
<b>Especializaciones</b>		
Especialización en Derechos Humanos y Derecho Internacional Humanitario	101968	11089 de 2012
Especialización en Docencia Universitaria	21538	11043 de 2012
Especialización en Desarrollo de Software	52662	10417 de 2015

Fuente: Grupo de Admisiones, Registro y Control Académico



Tabla 6. Oferta de programas técnicos laborales por competencia, 2016-1.

Programas	Resolución Secretaría de Educación Distrital
Producción de Plantaciones de Palma de Aceite	1125 de 2011
Producción Industrial	1125 de 2011
Minas de Carbón	1125 de 2011
Mercadeo y Ventas	1125 de 2011
Ecoturismo	1125 de 2011
Redes de Datos	1125 de 2011
Electricidad y Electrónica Industrial	1125 de 2011
Refrigeración Industrial	1125 de 2011
Maquinaria Pesada	1125 de 2011
Auxiliar en Salud Oral	1624 de 2011
Auxiliar en Enfermería	0598 de 2013
Criminalística	1125 de 2011
Diseño Gráfico	1125 de 2011
Auxiliar de Higiene y Seguridad Industrial	1125 de 2011

Fuente: Grupo de Admisiones, Registro y Control Académico



OFICINA ASESORA DE PLANEACIÓN

BOLETÍN EXTRA 2015

# POBLACIÓN ESTUDIANTIL



**¡Vamos por la  
Acreditación  
Institucional!**



**A+**  
Calificación  
Finch Ratings  
COLOMBIA S.A.



**"La autonomía y la excelencia siempre lo primero"** PERIODO 2012 - 2016

## 2. POBLACIÓN ESTUDIANTIL

### 2.1. PREGRADO PRESENCIAL.

Gráfico 6. Ampliación de cobertura en pregrado presencial, 2012-2015.

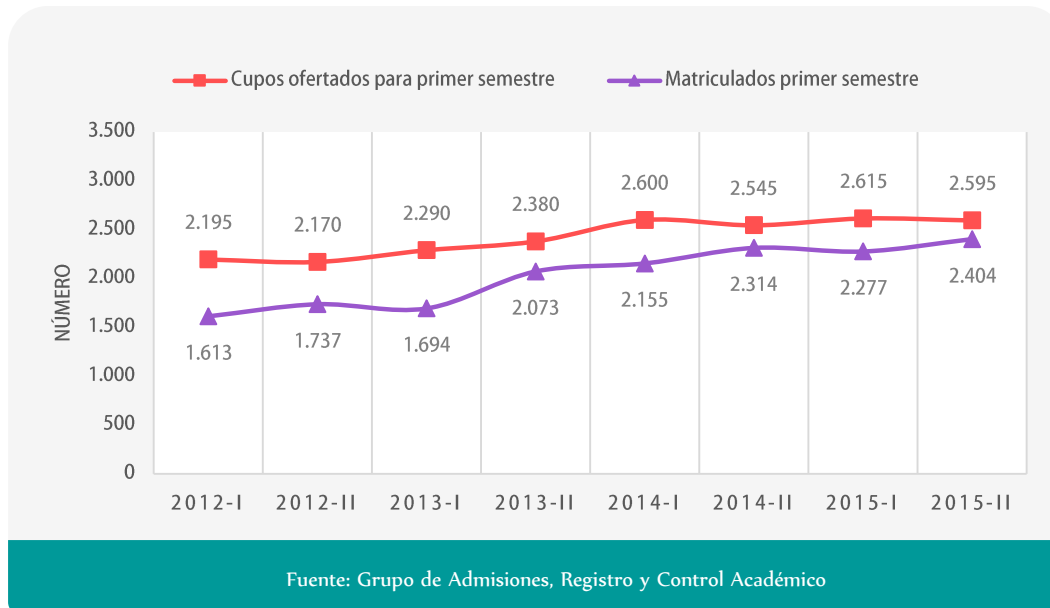


Gráfico 7. Histórico inscritos en pregrado presencial, 2008-2015.

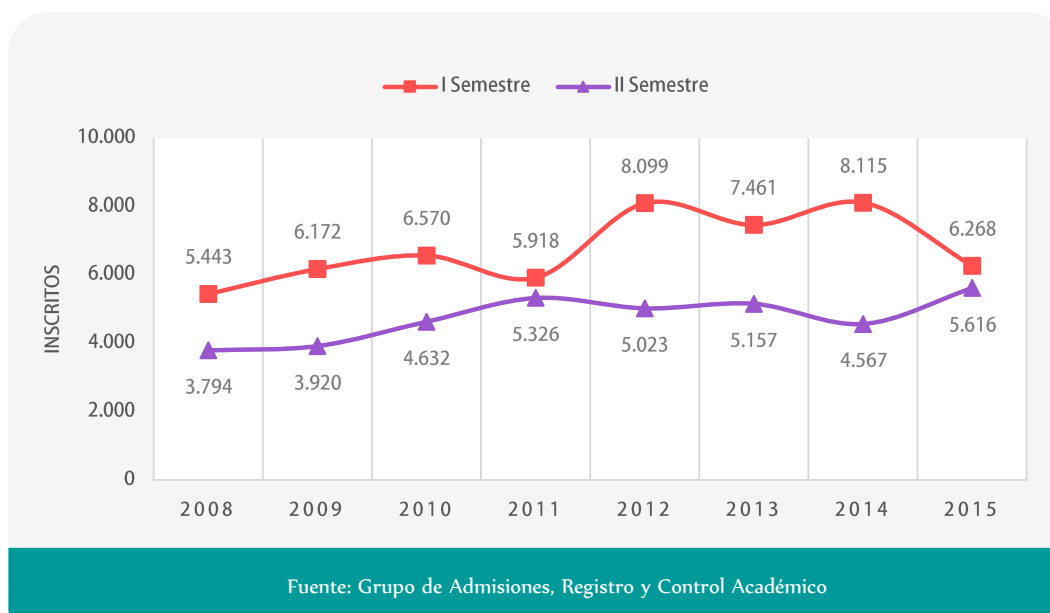


Gráfico 8. Inscritos en pregrado presencial por facultad, 2015.

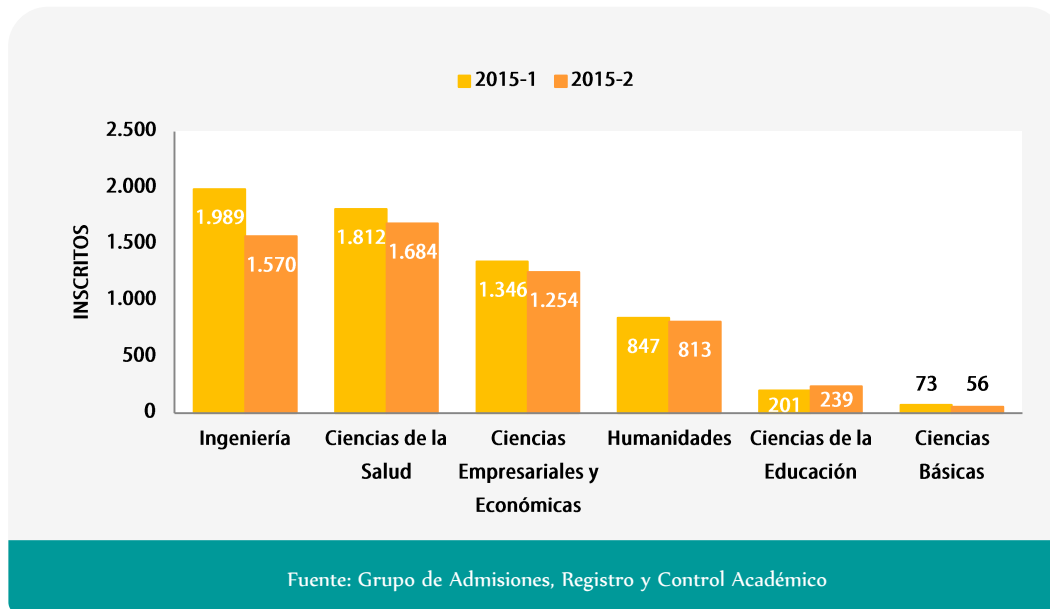


Gráfico 9. Inscritos en pregrado presencial por facultad, 2015.

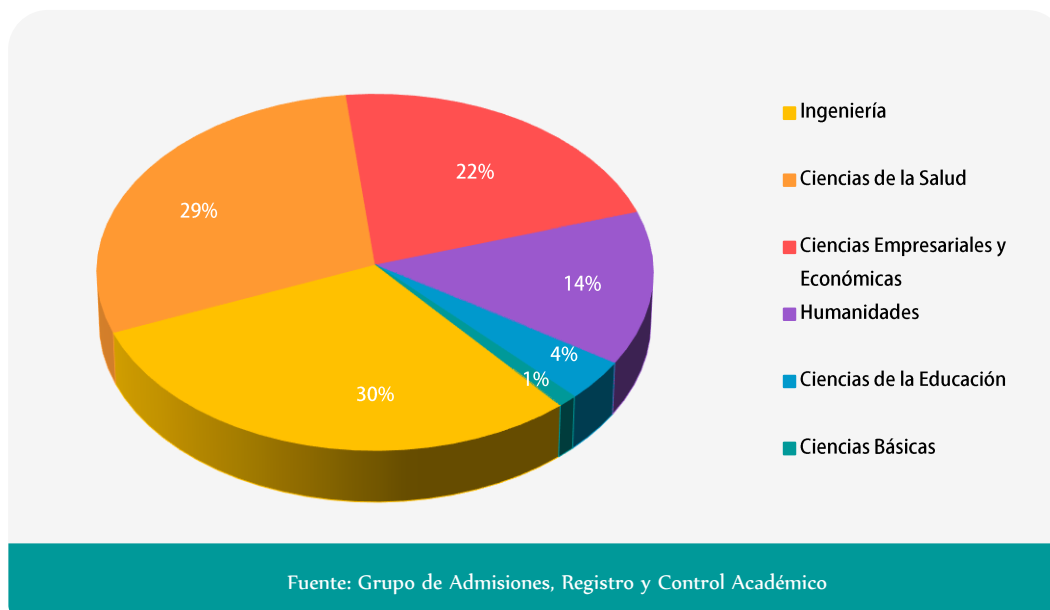




Tabla 7. Inscritos en pregrado presencial por programa, 2015.

Facultad/Programa	I Semestre	II Semestre
<b>Ciencias Básicas</b>	<b>73</b>	<b>56</b>
Biología	73	56
<b>Ciencias de la Educación</b>	<b>201</b>	<b>239</b>
Licenciatura en Educación Básica con Énfasis en Informática	65	84
Licenciatura en Preescolar	136	155
<b>Ciencias de la Salud</b>	<b>1.812</b>	<b>1.684</b>
Enfermería	536	548
Odontología	474	382
Psicología	802	754
<b>Ciencias Empresariales y Económicas</b>	<b>1.346</b>	<b>1.254</b>
Administración de Empresas	341	333
Administración de Empresas Turísticas y Hoteleras	7	6
Contaduría Pública	553	554
Economía	28	32
Negocios Internacionales	349	258
Tecnología en Gestión Hotelera y Turística	68	71
<b>Humanidades</b>	<b>847</b>	<b>813</b>
Antropología	27	33
Cine y Audiovisuales	86	105
Derecho	734	675
<b>Ingeniería</b>	<b>1.989</b>	<b>1.570</b>
Ingeniería Agronómica	49	38
Ingeniería Ambiental y Sanitaria	361	300
Ingeniería Civil	656	471
Ingeniería de Sistemas	240	199
Ingeniería Electrónica	142	118
Ingeniería Industrial	510	433
Ingeniería Pesquera	31	11
<b>Total</b>	<b>6.268</b>	<b>5.616</b>

Fuente: Grupo de Admisiones, Registro y Control Académico

Gráfico 10. Histórico admitidos en pregrado presencial, 2008-2015.

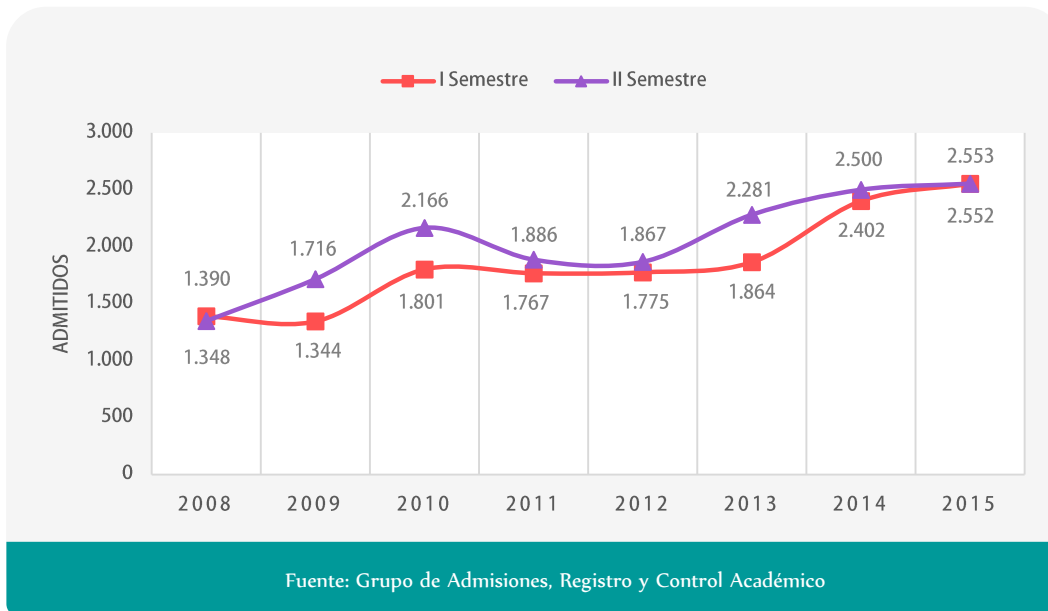


Gráfico 11. Admitidos en pregrado presencial por facultad, 2015.

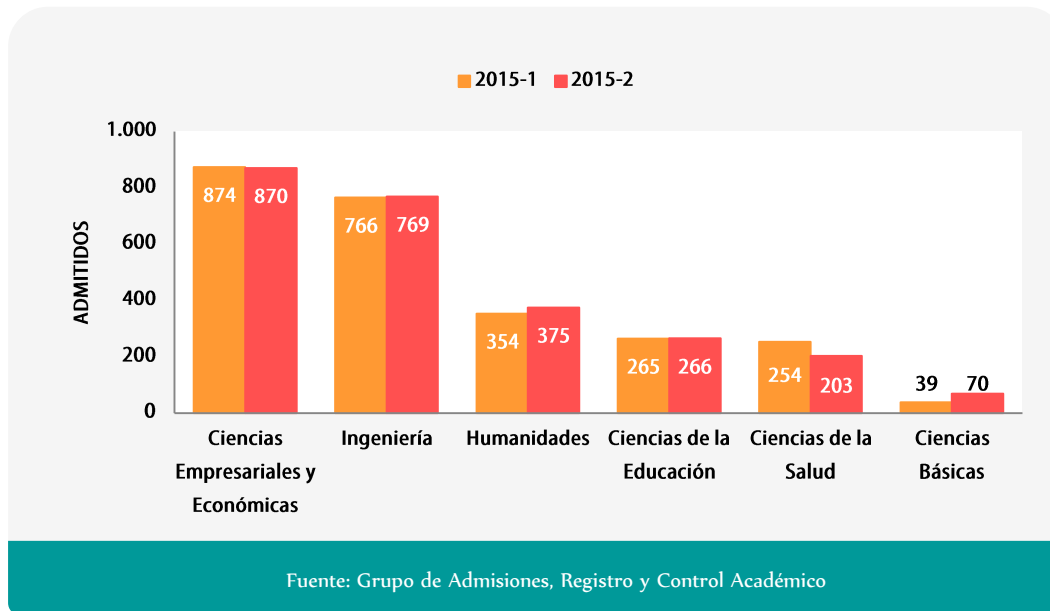


Gráfico 12. Admitidos en pregrado presencial por facultad, 2015.

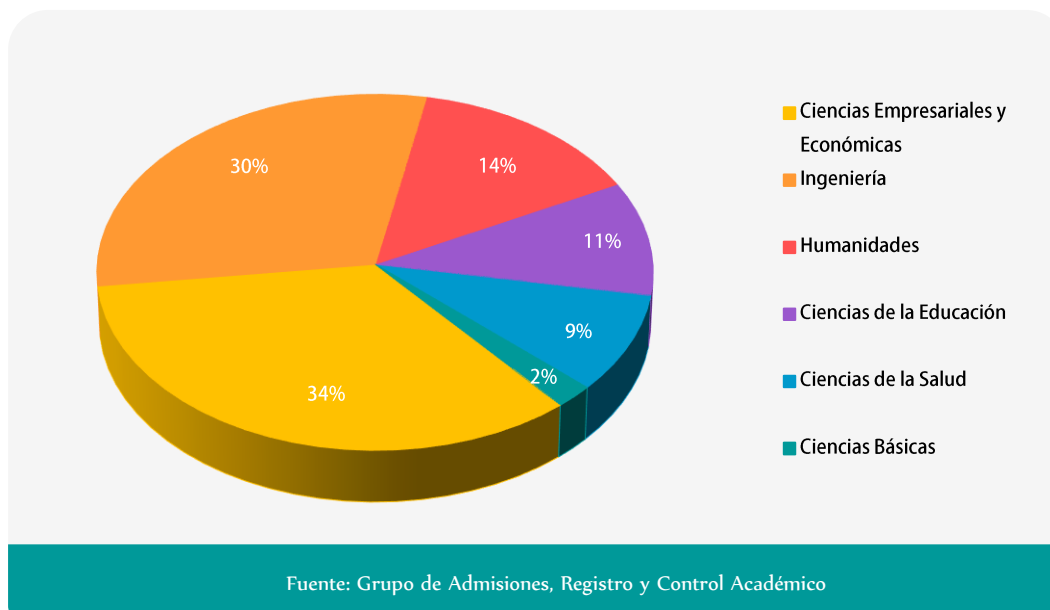




Tabla 8. Admitidos en pregrado presencial por programa, 2015.

Facultad/Programa	I Semestre	II Semestre
<b>Ciencias Básicas</b>	<b>39</b>	<b>70</b>
Biología	39	70
<b>Ciencias de la Educación</b>	<b>265</b>	<b>266</b>
Licenciatura en Educación Básica con Énfasis en Informática	113	115
Licenciatura en Preescolar	152	151
<b>Ciencias de la Salud</b>	<b>254</b>	<b>203</b>
Enfermería	57	61
Odontología	45	51
Psicología	152	91
<b>Ciencias Empresariales y Económicas</b>	<b>874</b>	<b>870</b>
Administración de Empresas	200	199
Administración de Empresas Turísticas y Hoteleras	22	16
Contaduría Pública	200	213
Economía	101	105
Negocios Internacionales	216	208
Tecnología en Gestión Hotelera y Turística	135	129
<b>Humanidades</b>	<b>354</b>	<b>375</b>
Antropología	99	113
Cine y Audiovisuales	57	60
Derecho	198	202
<b>Ingeniería</b>	<b>766</b>	<b>769</b>
Ingeniería Agronómica	77	77
Ingeniería Ambiental y Sanitaria	113	119
Ingeniería Civil	96	96
Ingeniería de Sistemas	140	136
Ingeniería Electrónica	96	98
Ingeniería Industrial	141	140
Ingeniería Pesquera	103	103
<b>Total</b>	<b>2.552</b>	<b>2.553</b>

Fuente: Grupo de Admisiones, Registro y Control Académico

Gráfico 13. Histórico matriculados en primer curso en pregrado presencial, 2008-2015.

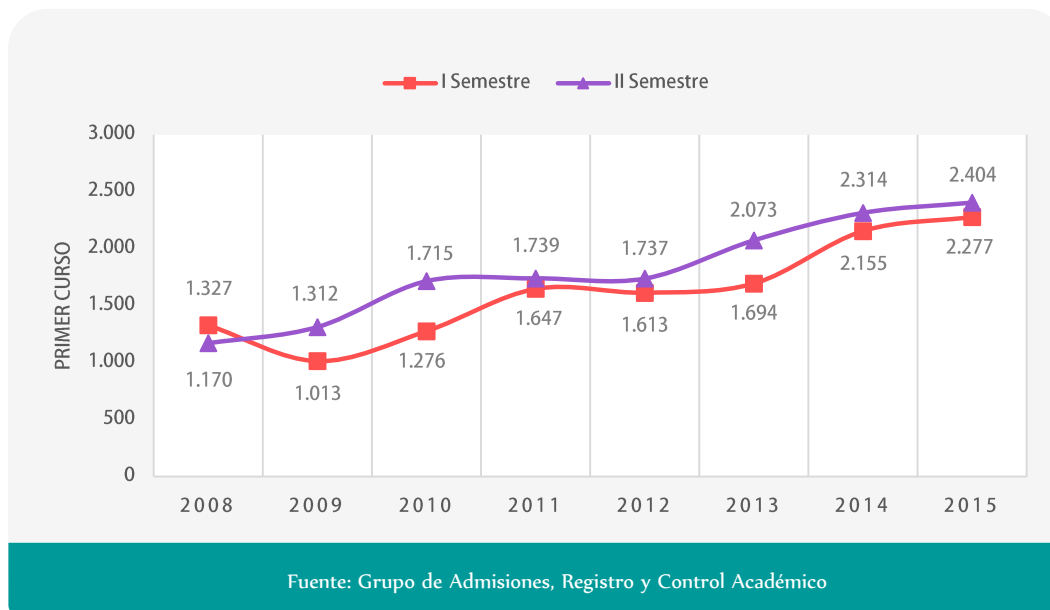


Gráfico 14. Matriculados en primer curso en pregrado presencial por facultad, 2015.

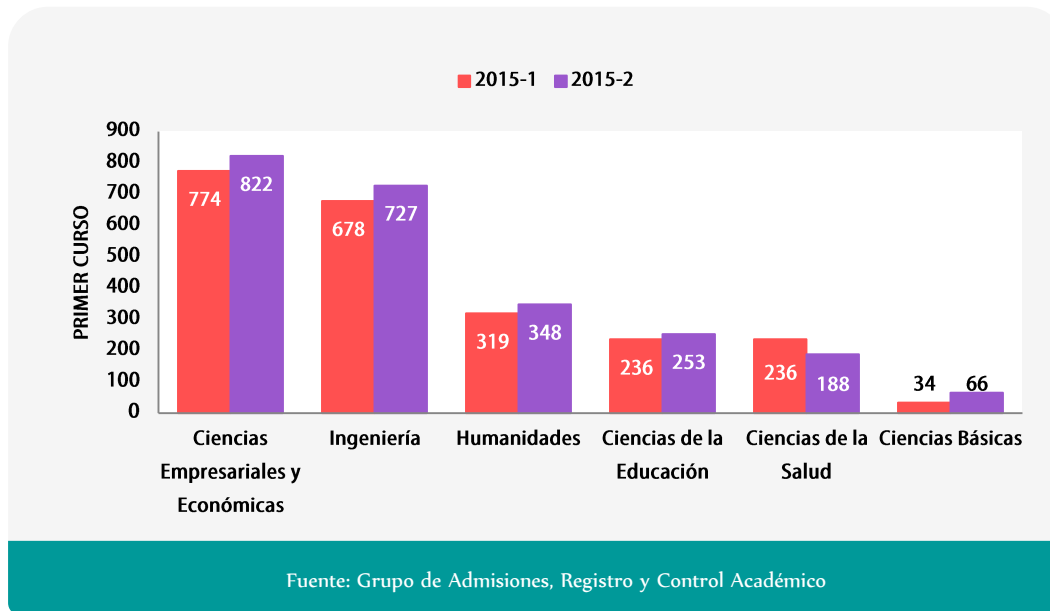


Gráfico 15. Matriculados en primer curso en pregrado presencial por facultad, 2015.

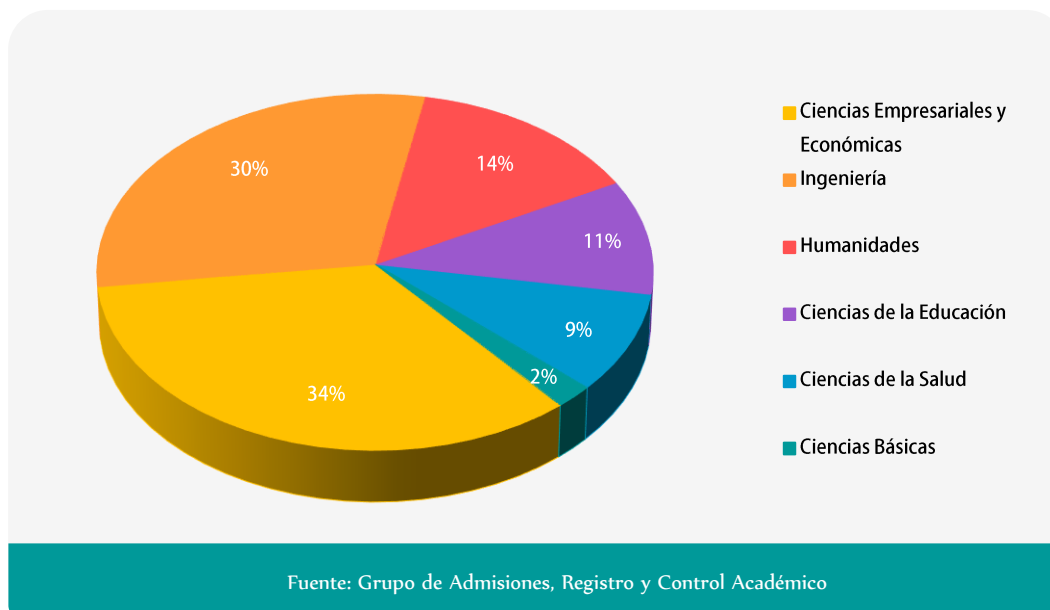




Tabla 9. Matriculados en primer curso en pregrado presencial por programa, 2015.

Facultad/Programa	I Semestre	II Semestre
<b>Ciencias Básicas</b>	<b>34</b>	<b>66</b>
Biología	34	66
<b>Ciencias de la Educación</b>	<b>236</b>	<b>253</b>
Licenciatura en Educación Básica con Énfasis en Informática	99	108
Licenciatura en Preescolar	137	145
<b>Ciencias de la Salud</b>	<b>236</b>	<b>188</b>
Enfermería	53	55
Odontología	42	47
Psicología	141	86
<b>Ciencias Empresariales y Económicas</b>	<b>774</b>	<b>822</b>
Administración de Empresas	176	191
Administración de Empresas Turísticas y Hoteleras		16
Contaduría Pública	189	201
Economía	91	96
Negocios Internacionales	201	201
Tecnología en Gestión Hotelera y Turística	117	117
<b>Humanidades</b>	<b>319</b>	<b>348</b>
Antropología	82	98
Cine y Audiovisuales	54	60
Derecho	183	190
<b>Ingeniería</b>	<b>678</b>	<b>727</b>
Ingeniería Agronómica	70	77
Ingeniería Ambiental y Sanitaria	100	115
Ingeniería Civil	70	91
Ingeniería de Sistemas	126	128
Ingeniería Electrónica	92	86
Ingeniería Industrial	126	134
Ingeniería Pesquera	94	96
<b>Total</b>	<b>2.277</b>	<b>2.404</b>

Fuente: Grupo de Admisiones, Registro y Control Académico

Gráfico 16. Matriculados en primer curso en pregrado presencial por estrato socioeconómico, 2015.

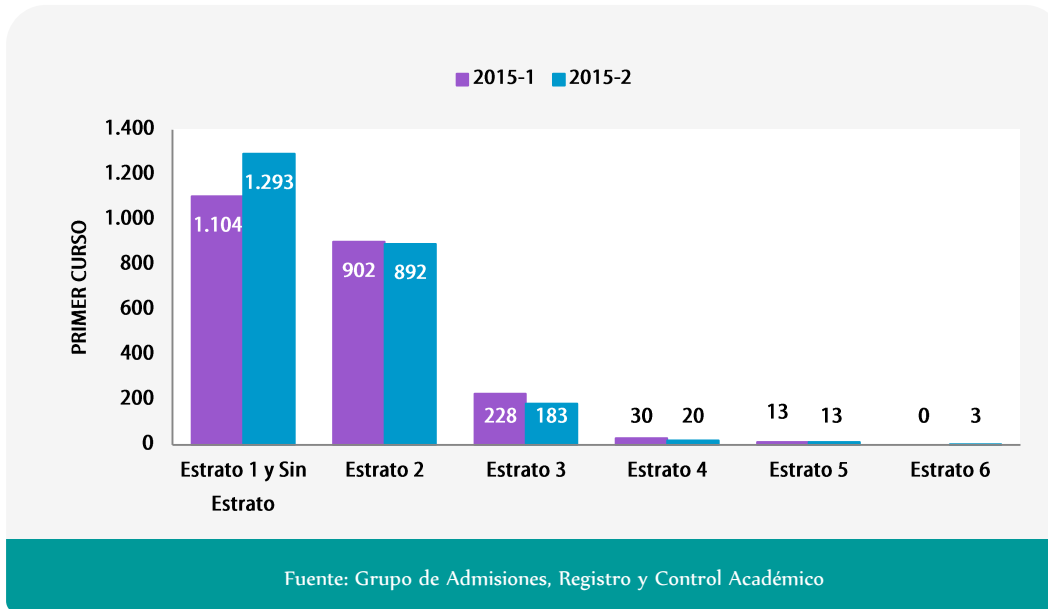


Gráfico 17. Matriculados en primer curso en pregrado presencial por estrato socioeconómico, 2015.

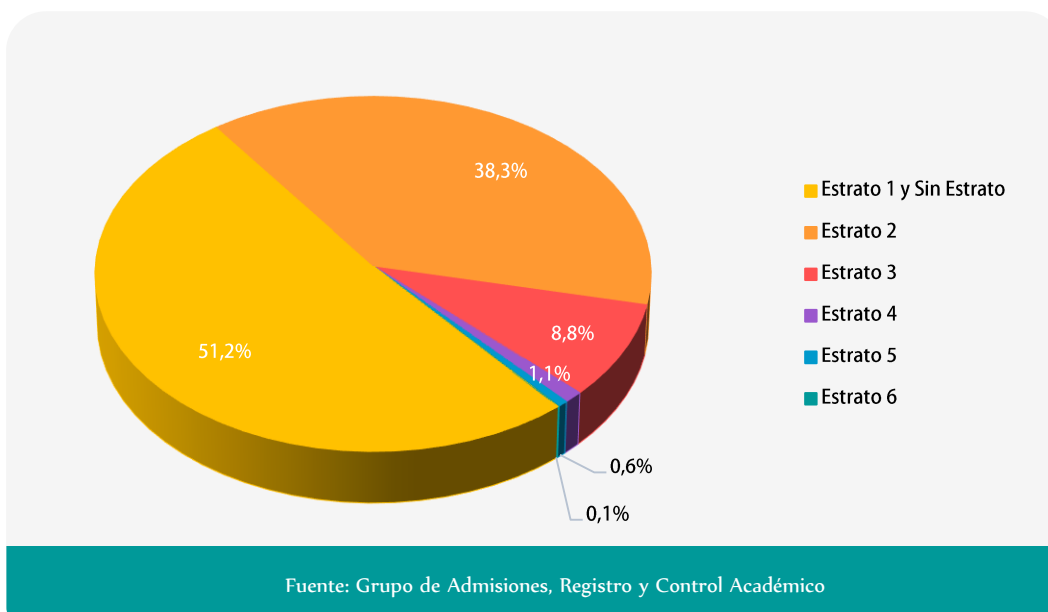


Gráfico 18. Matriculados en primer curso en pregrado presencial por procedencia geográfica, 2015.

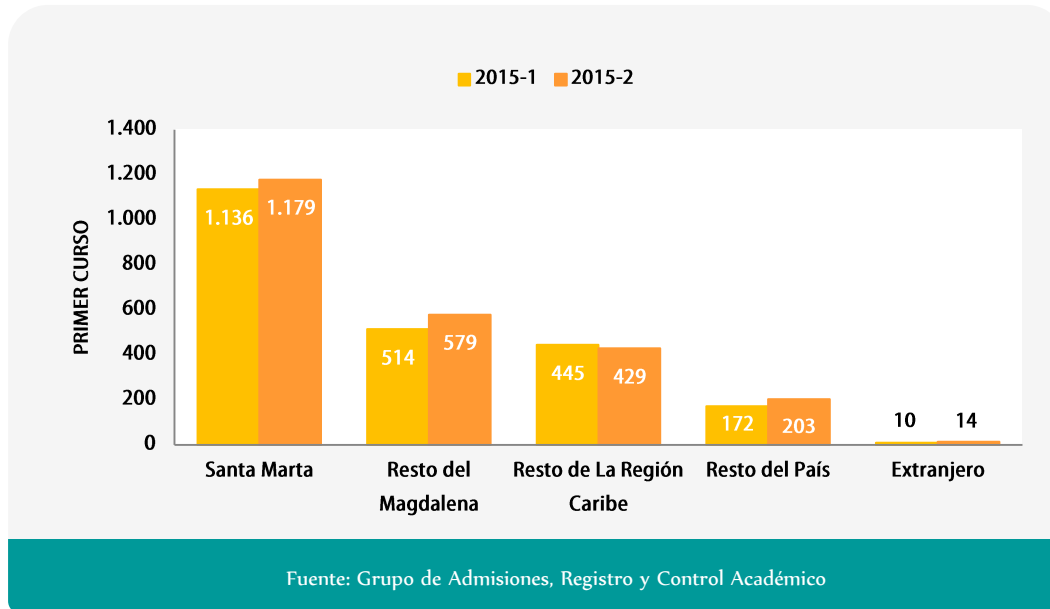


Gráfico 19. Matriculados en primer curso en pregrado presencial por procedencia geográfica, 2015.

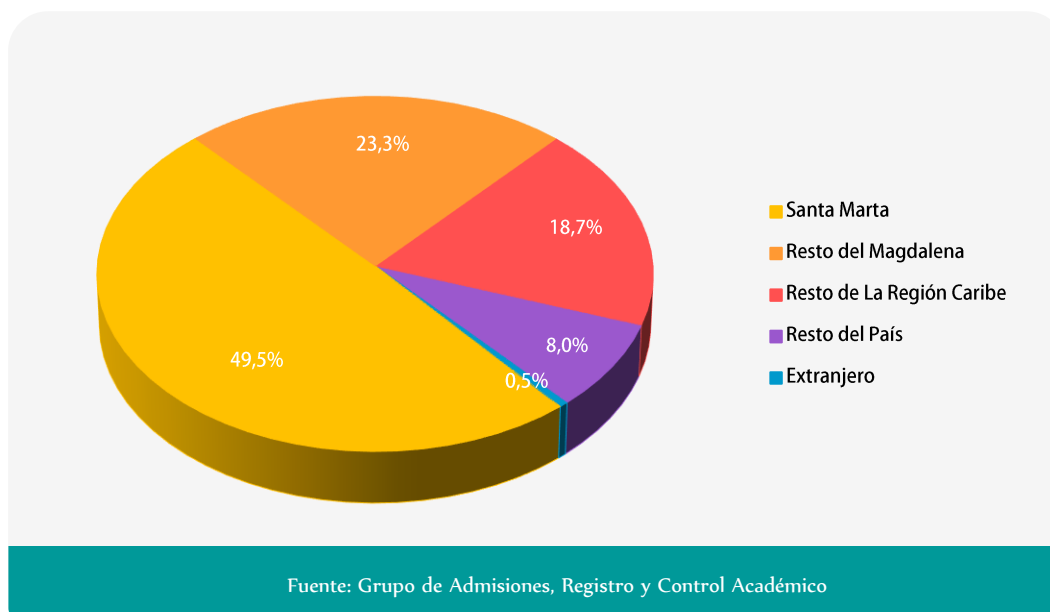


Gráfico 20. Histórico matriculados en pregrado presencial, 2008-2015.

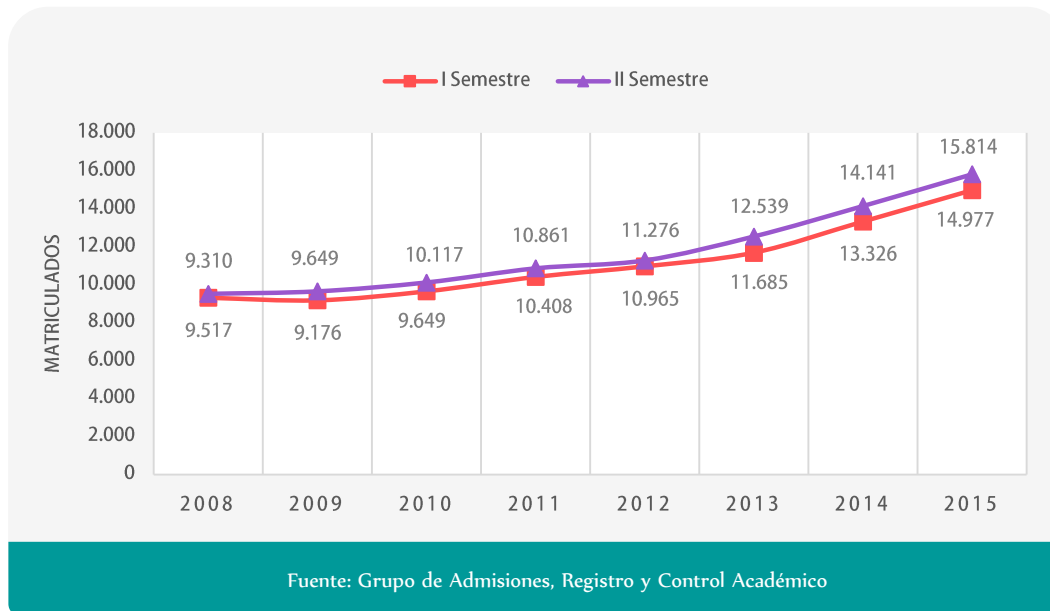


Gráfico 21. Matriculados en pregrado presencial por facultad, 2015.

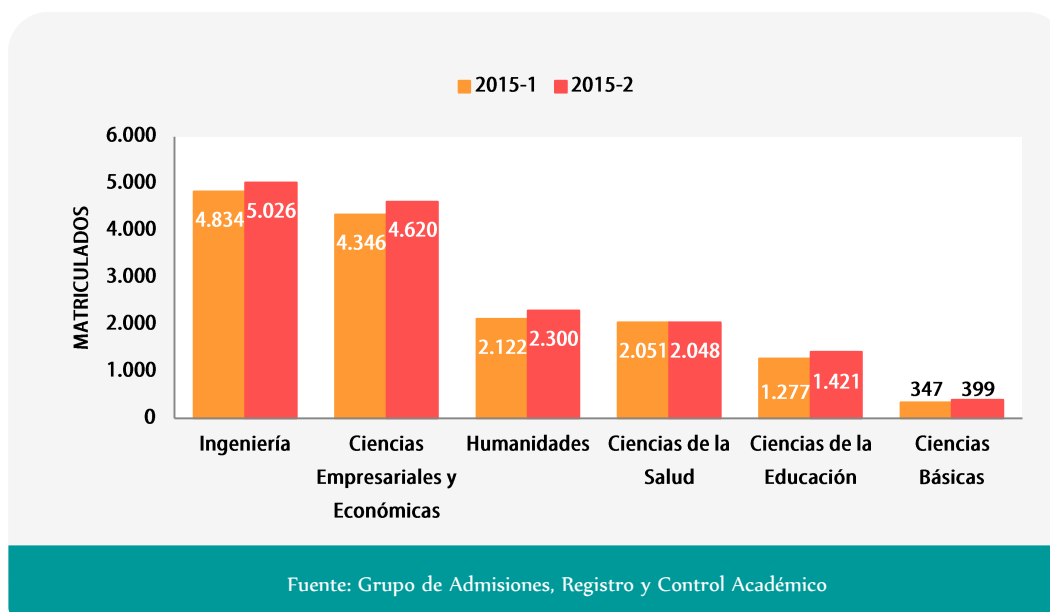


Gráfico 22. Matriculados en pregrado presencial por facultad, 2015-1.

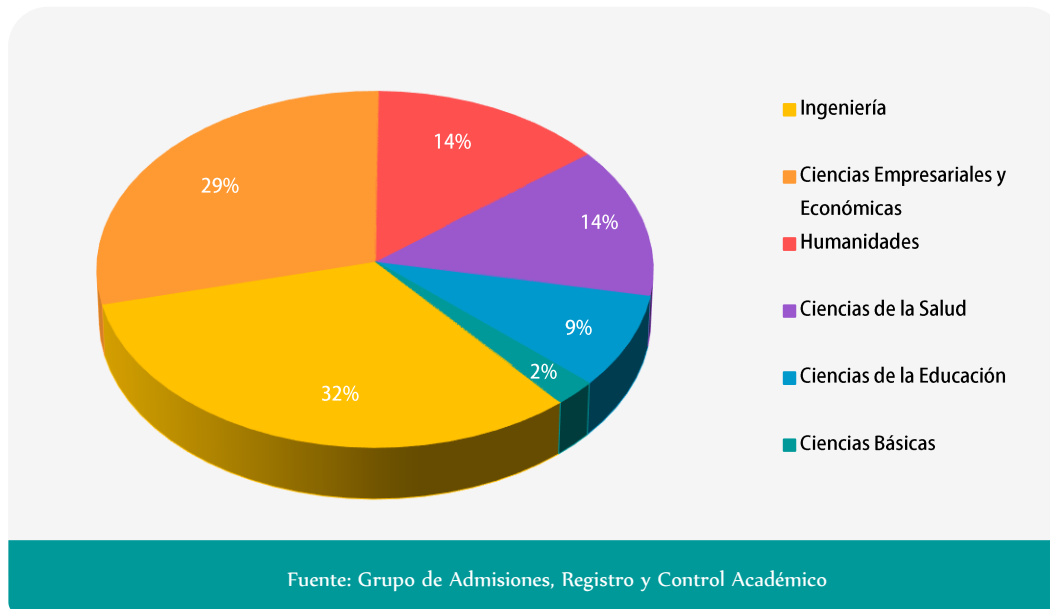


Gráfico 23. Matriculados en pregrado presencial por facultad, 2015-2.

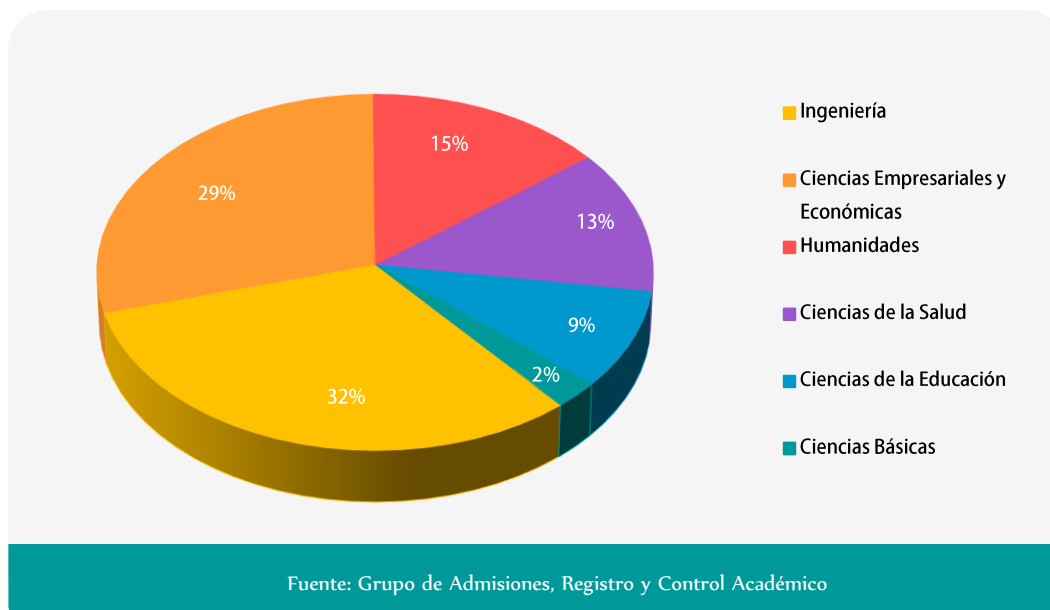




Tabla 10. Matriculados en pregrado presencial por programa, 2015.

Facultad/Programa	I Semestre	II Semestre
<b>Ciencias Básicas</b>	<b>347</b>	<b>399</b>
Biología	347	399
<b>Ciencias de la Educación</b>	<b>1.277</b>	<b>1.421</b>
Licenciatura en Educación Básica con Énfasis en Informática	557	617
Licenciatura en Preescolar	720	804
<b>Ciencias de la Salud</b>	<b>2.051</b>	<b>2.048</b>
Enfermería	312	331
Medicina	481	446
Odontología	438	424
Psicología	820	847
<b>Ciencias Empresariales y Económicas</b>	<b>4.346</b>	<b>4.620</b>
Administración de Empresas	1.078	1.154
Administración de Empresas Turísticas y Hoteleras	80	91
Contaduría Pública	1.105	1.164
Economía	424	452
Negocios Internacionales	1.105	1.169
Tecnología en Administración Hotelera y Turística	1	0
Tecnología en Gestión Hotelera y Turística	553	590
<b>Humanidades</b>	<b>2.122</b>	<b>2.300</b>
Antropología	487	532
Cine y Audiovisuales	439	469
Derecho	1.196	1.299
<b>Ingeniería</b>	<b>4.834</b>	<b>5.026</b>
Ingeniería Agronómica	389	413
Ingeniería Ambiental y Sanitaria	802	855
Ingeniería Civil	774	801
Ingeniería de Sistemas	759	753
Ingeniería Electrónica	601	636
Ingeniería Industrial	1.144	1.186
Ingeniería Pesquera	365	382
<b>Total</b>	<b>14.977</b>	<b>15.814</b>

Fuente: Grupo de Admisiones, Registro y Control Académico

Gráfico 24. Matriculados en pregrado presencial por estrato socioeconómico, 2015.

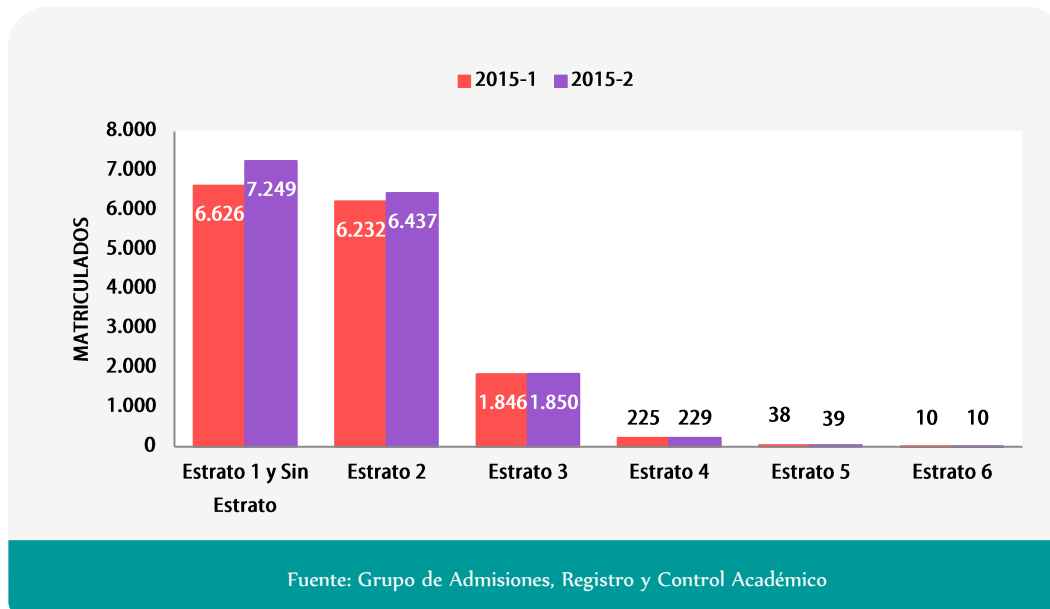


Gráfico 25. Matriculados en pregrado presencial por estrato socioeconómico, 2015-2.

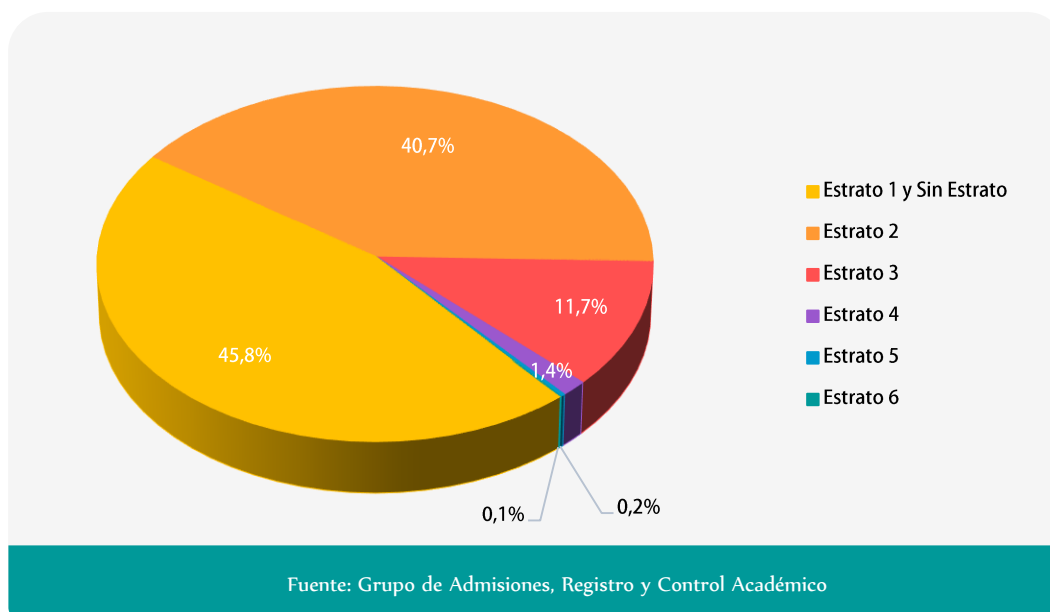


Gráfico 26. Matriculados en pregrado presencial por procedencia geográfica, 2015.

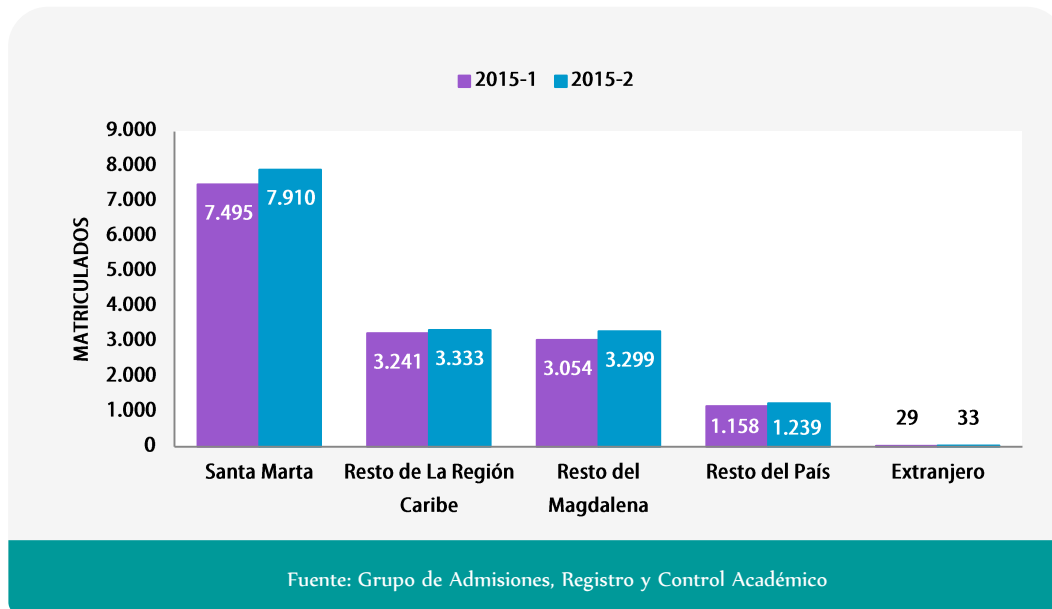


Gráfico 27. Matriculados en pregrado presencial por procedencia geográfica, 2015-2.

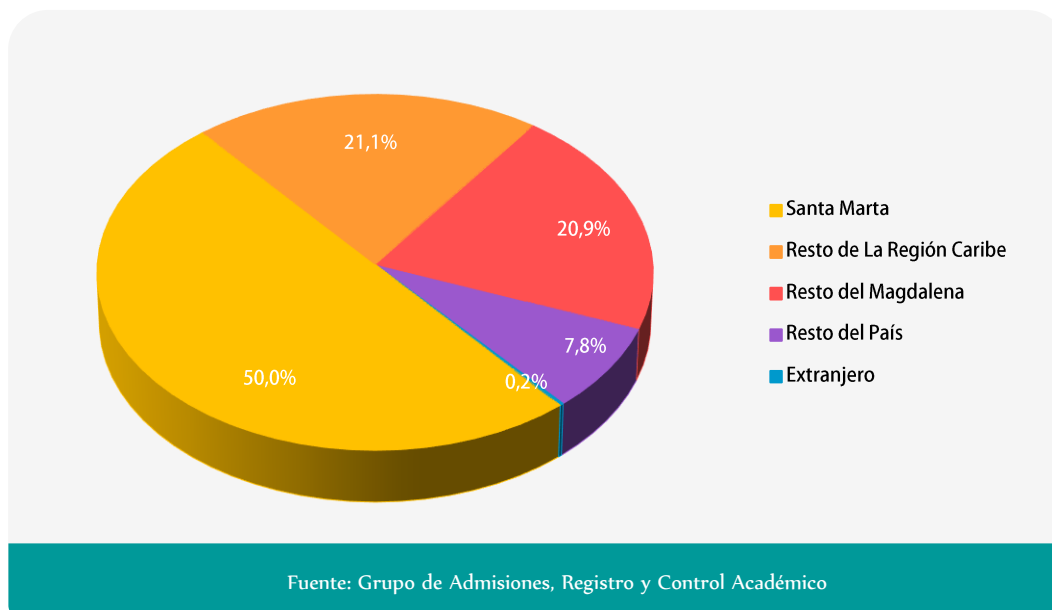


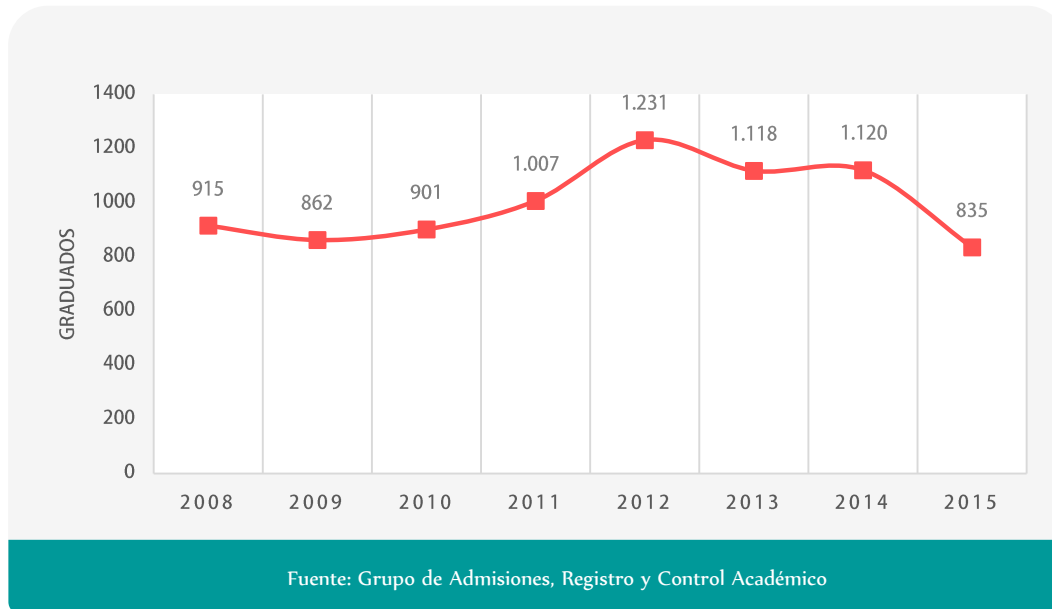
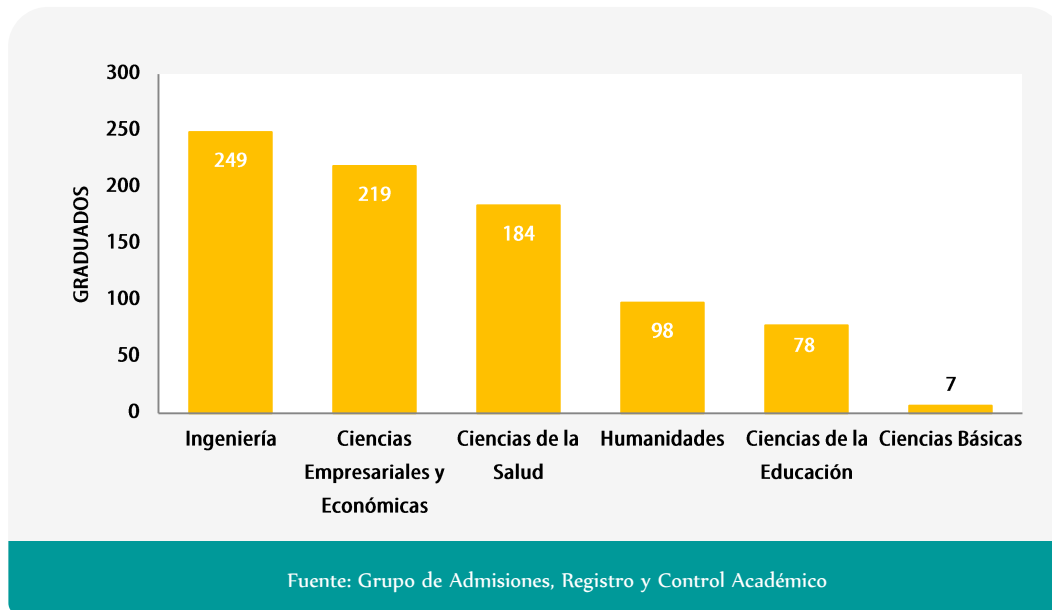
Gráfico 28. Histórico graduados en pregrado presencial, 2005-2015<sup>5</sup>.

Gráfico 29. Graduados en pregrado presencial por facultad, 2015.



<sup>5</sup> Corte septiembre 2015.



Tabla 11. Graduados en pregrado presencial por programa, 2015.

Facultad/Programa	Graduados
<b>Ciencias Básicas</b>	<b>7</b>
Biología	7
<b>Ciencias de la Educación</b>	<b>78</b>
Licenciatura en Educación Básica con Énfasis en Informática	38
Licenciatura en Preescolar	40
<b>Ciencias de la Salud</b>	<b>184</b>
Enfermería	40
Medicina	49
Odontología	56
Psicología	39
<b>Ciencias Empresariales y Económicas</b>	<b>219</b>
Administración de Empresas	41
Contaduría Pública	80
Economía	20
Negocios Internacionales	66
Tecnología en Gestión Hotelera y Turística	12
<b>Humanidades</b>	<b>98</b>
Antropología	18
Cine y Audiovisuales	15
Derecho	65
<b>Ingeniería</b>	<b>249</b>
Ingeniería Agronómica	5
Ingeniería Ambiental y Sanitaria	46
Ingeniería Civil	58
Ingeniería de Sistemas	49
Ingeniería Electrónica	12
Ingeniería Industrial	75
Ingeniería Pesquera	4
<b>Total</b>	<b>835</b>

Fuente: Grupo de Admisiones, Registro y Control Académico

## 2.2. PREGRADO A DISTANCIA.

Gráfico 30. Histórico matriculados en pregrado a distancia, 2008-2015-1.

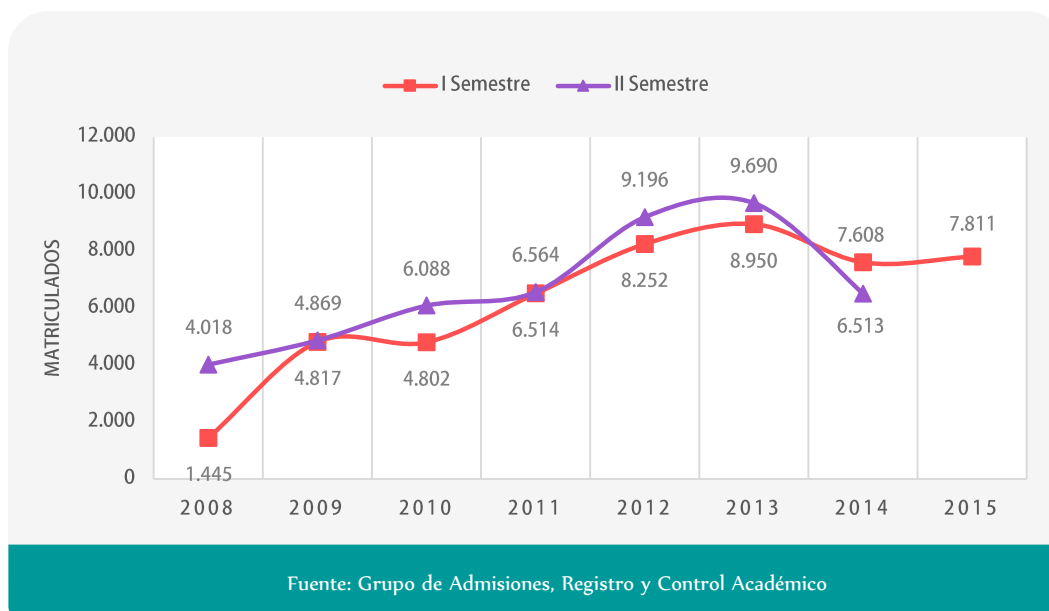


Tabla 12. Matriculados en pregrado a distancia por programa, 2015-1.

Nivel de Formación/Programa	Matriculados
<b>Universitarios</b>	<b>5.412</b>
Licenciatura en Educación Básica con Énfasis en Ciencias Naturales y Educación Ambiental	90
Licenciatura en Educación Básica con Énfasis en Ciencias Sociales	136
Licenciatura en Educación Básica en Humanidades - Lengua Castellana	3.274
Licenciatura en Educación Básica con Énfasis en Idiomas Extranjeros	72
Licenciatura en Educación Básica con Énfasis en Informática	148
Licenciatura en Educación Básica con Énfasis en Matemáticas	877
Licenciatura en Educación Preescolar	768
Licenciatura en Filosofía y Estudios Políticos	47
<b>Tecnologías</b>	<b>1.227</b>
Tecnología en Administración Pública	151
Tecnología en Educación Física Recreación y Deporte	373
Tecnología en Regencia de Farmacia	227
Tecnología en Salud Ocupacional	476
<b>Técnicos Profesionales</b>	<b>1.172</b>
Técnico Profesional en Higiene y Seguridad Industrial	1.172
<b>Total</b>	<b>7.811</b>

Fuente: Grupo de Admisiones, Registro y Control Académico

Gráfico 31. Matriculados en pregrado a distancia por estrato socioeconómico, 2015-1.

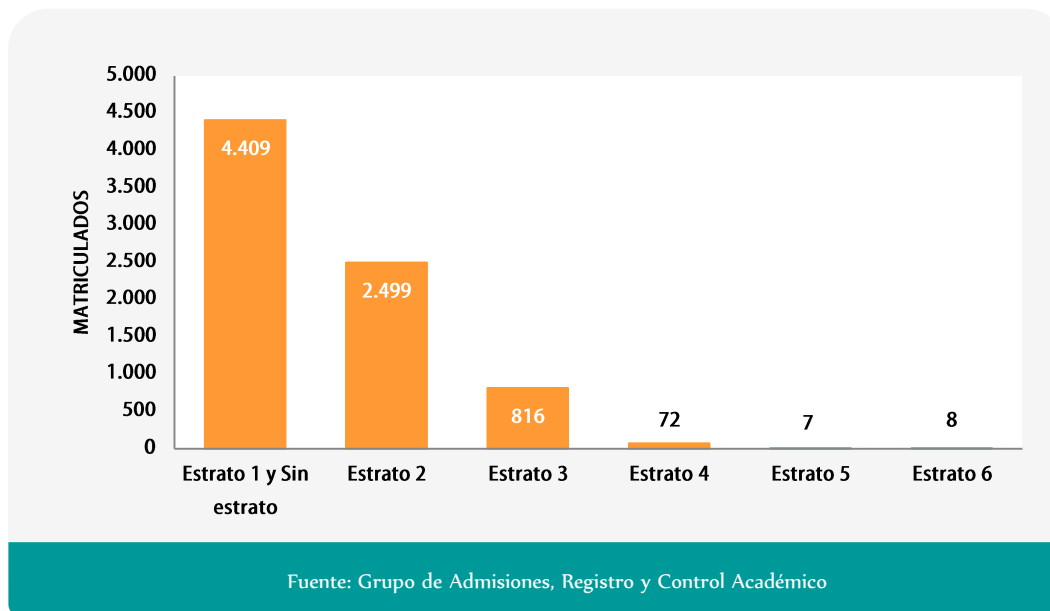


Gráfico 32. Matriculados en pregrado a distancia por estrato socioeconómico, 2015-1.

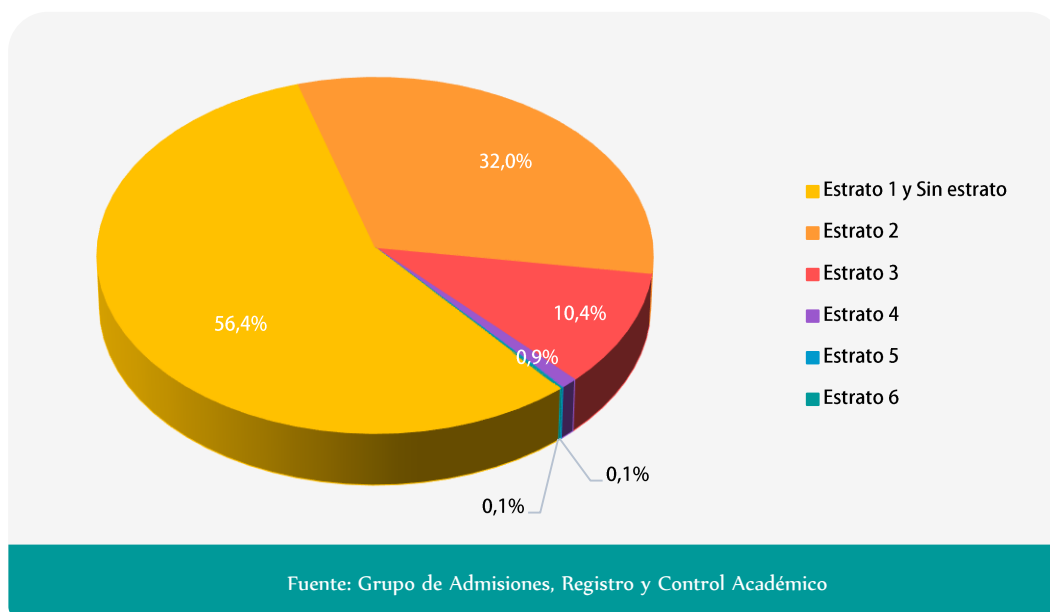




Gráfico 33. Matriculados en pregrado a distancia por procedencia geográfica, 2015-1.

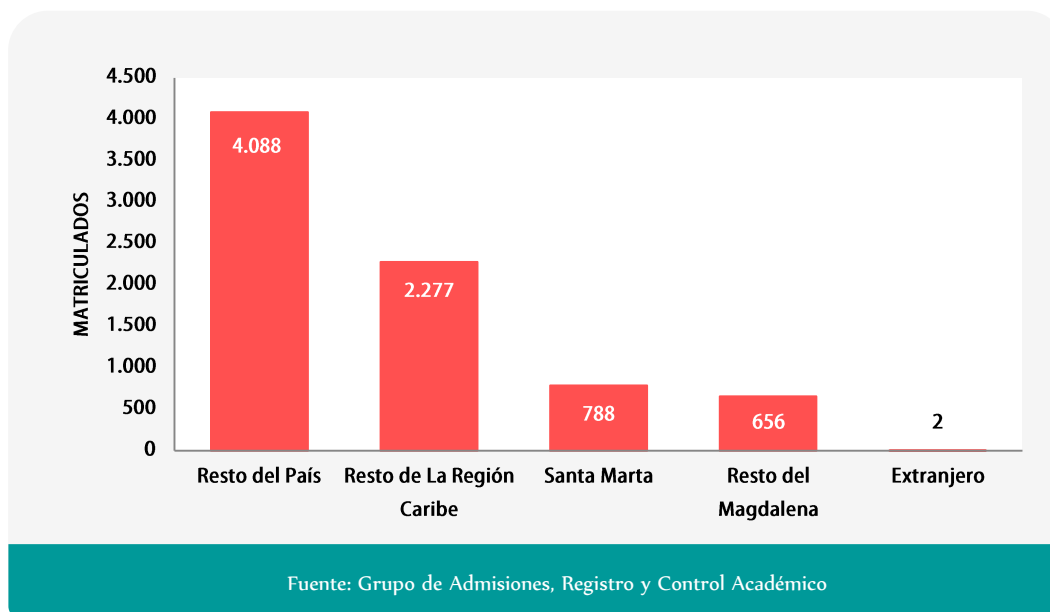


Gráfico 34. Matriculados en pregrado a distancia por procedencia geográfica, 2015-1.

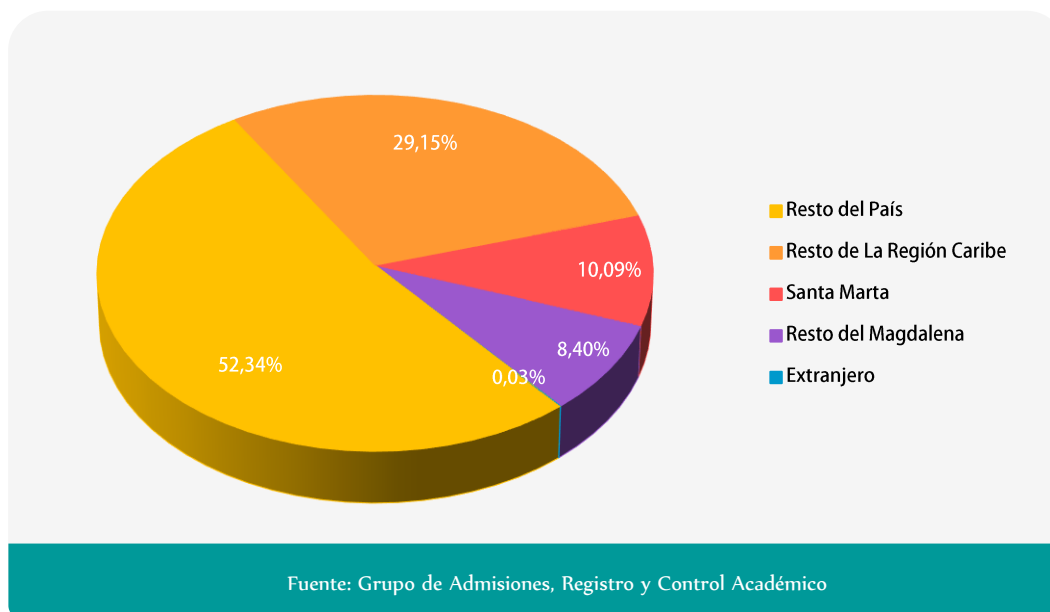


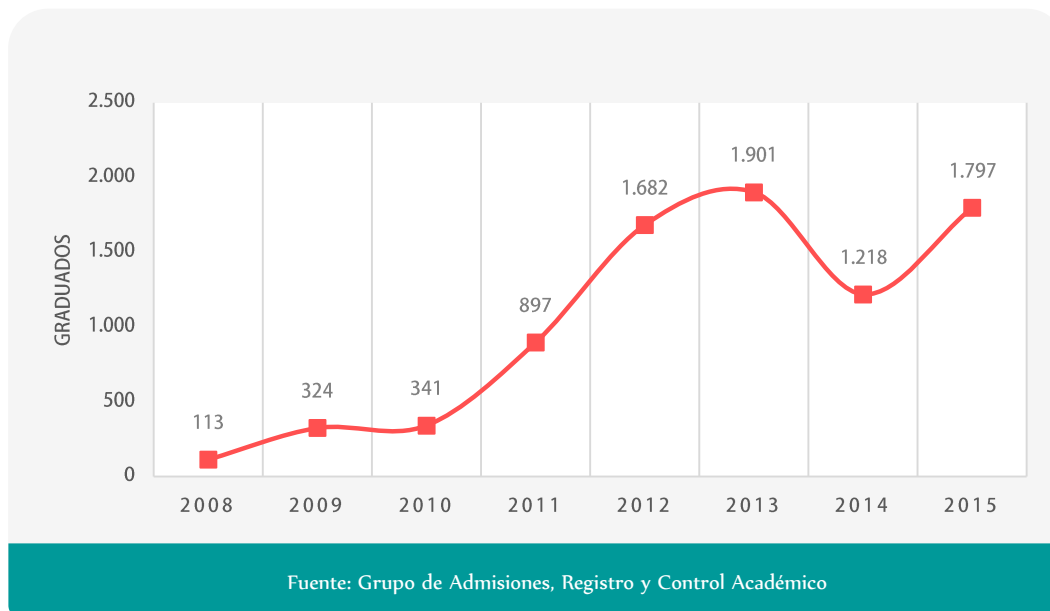
Gráfico 35. Histórico graduados en pregrado a distancia, 2008-2015<sup>6</sup>.

Tabla 13. Graduados en pregrado a distancia por programa, 2015.

Nivel de Formación/Programa	Graduados
<b>Universitarios</b>	<b>1.096</b>
Licenciatura en Educación Básica con Énfasis en Ciencias Naturales y Educación Ambiental	114
Licenciatura en Educación Básica con Énfasis en Ciencias Sociales	35
Licenciatura en Educación Básica en Humanidades - Lengua Castellana	240
Licenciatura en Educación Básica con Énfasis en Idiomas Extranjeros	47
Licenciatura en Educación Básica con Énfasis en Informática	99
Licenciatura en Educación Básica con Énfasis en Matemáticas	111
Licenciatura en Educación Preescolar	409
Licenciatura en Filosofía y Estudios Políticos	41
<b>Tecnologías</b>	<b>464</b>
Tecnología en Administración Pública	72
Tecnología en Educación Física Recreación y Deporte	131
Tecnología en Regencia de Farmacia	141
Tecnología en Salud Ocupacional	120
<b>Técnicos Profesionales</b>	<b>237</b>
Técnico Profesional en Higiene y Seguridad Industrial	237
<b>Total</b>	<b>1.797</b>

Fuente: Grupo de Admisiones, Registro y Control Académico

<sup>6</sup> Corte septiembre 2015.

## 2.3. POSGRADO.

Gráfico 36. Histórico matriculados en posgrado, 2008-2015-1.

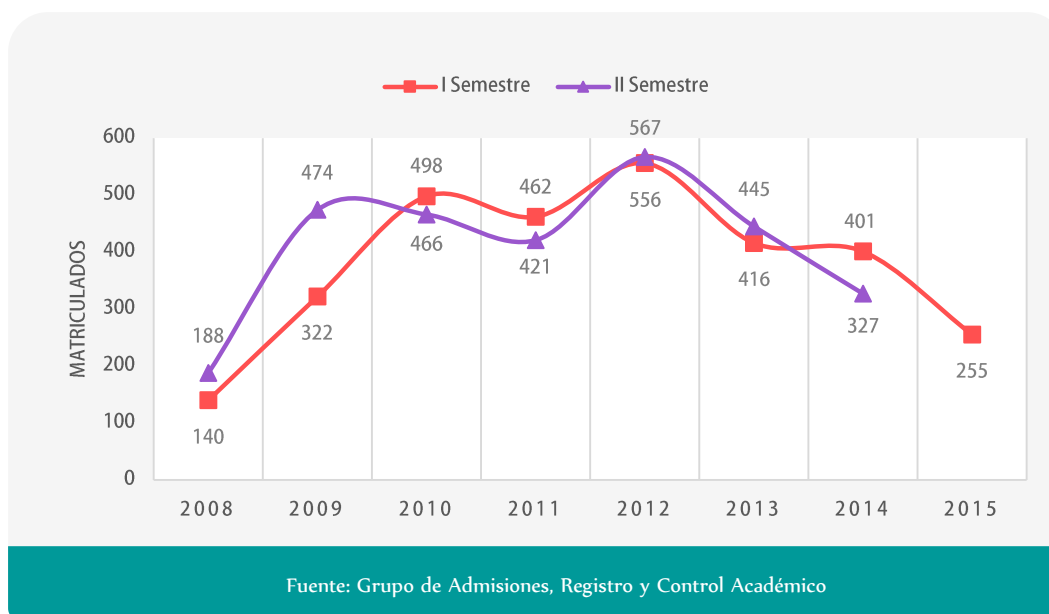


Tabla 14. Matriculados en posgrado por programa, 2015-1.

Programas	Matriculados
<b>Doctorados</b>	<b>21</b>
Doctorado en Ciencias de la Educación	17
Doctorado en Ciencias del Mar	2
Doctorado en Ciencias Físicas	2
<b>Maestrías</b>	<b>60</b>
Maestría en Acuicultura	8
Maestría en Ciencias Ambientales	1
Maestría en Desarrollo Empresarial	3
Maestría en Educación	8
Maestría en Promoción y Protección de los Derechos Humanos	40
<b>Especializaciones</b>	<b>174</b>
Especialización en Derechos Humanos y Derecho Internacional Humanitario	95
Especialización en Docencia Universitaria	35
Especialización en Enseñanza de las Ciencias Sociales	3
Especialización en Finanzas	20
Especialización en Gerencia de La Calidad	21
<b>Total</b>	<b>255</b>

Fuente: Grupo de Admisiones, Registro y Control Académico



Gráfico 37. Matriculados en posgrado por estrato socioeconómico, 2015-1.

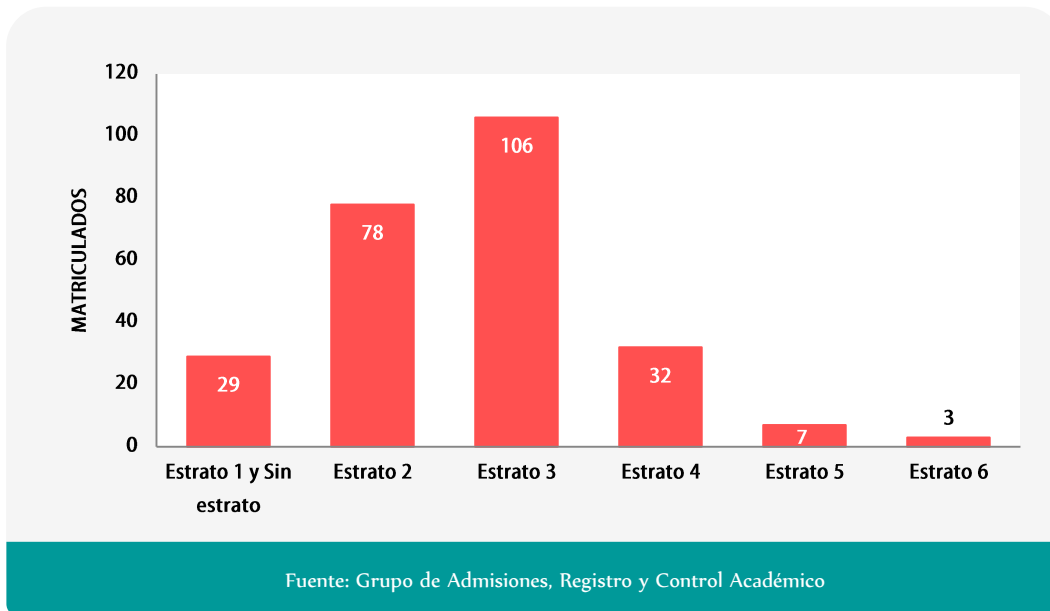


Gráfico 38. Matriculados en posgrado por estrato socioeconómico, 2015-1.

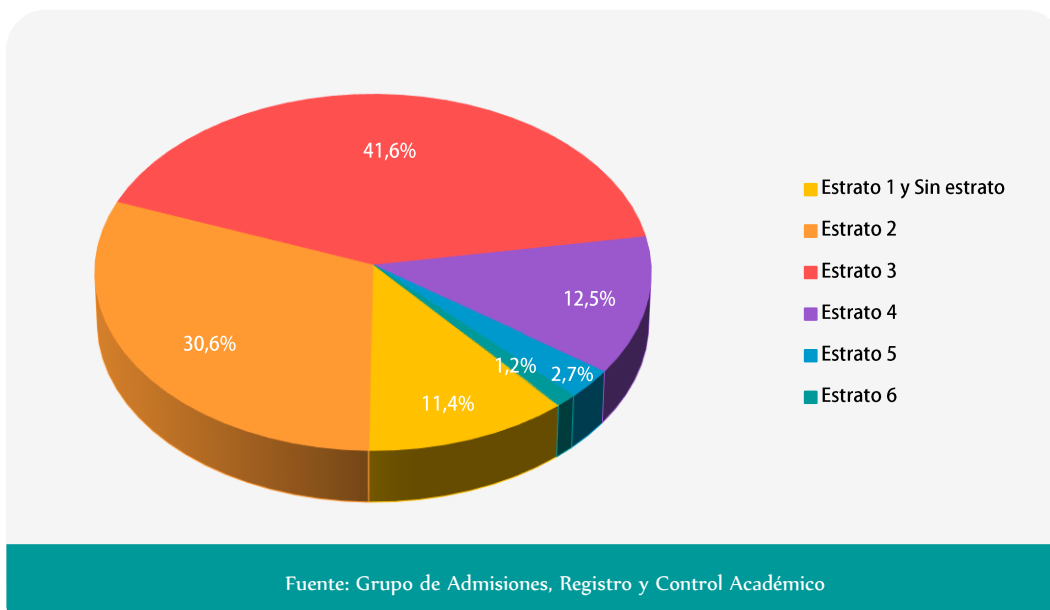




Gráfico 39. Matriculados en posgrado por procedencia geográfica, 2015-1.

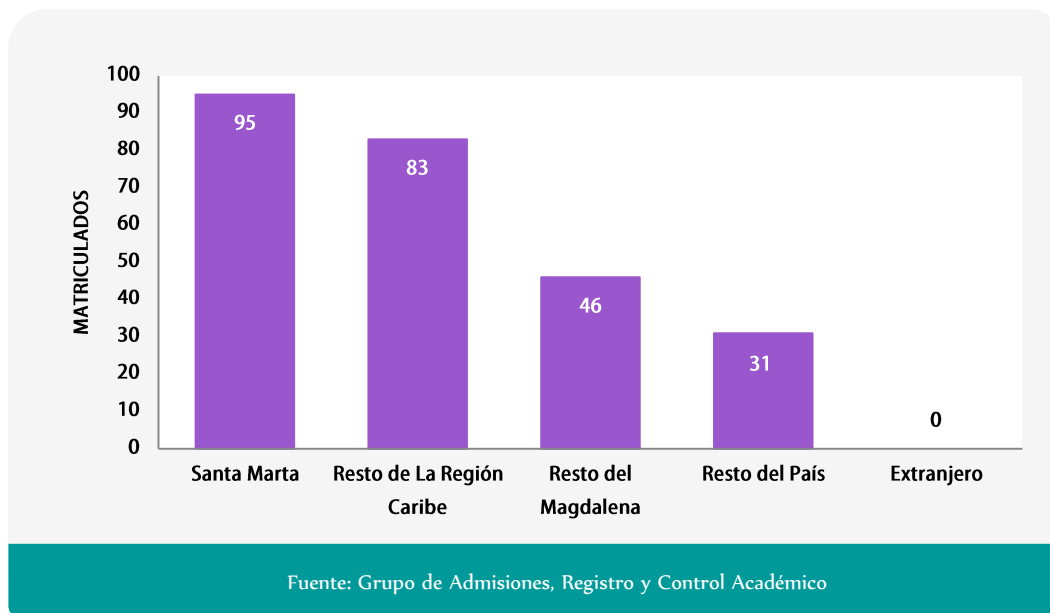


Gráfico 40. Matriculados en posgrado por procedencia geográfica, 2015-1.

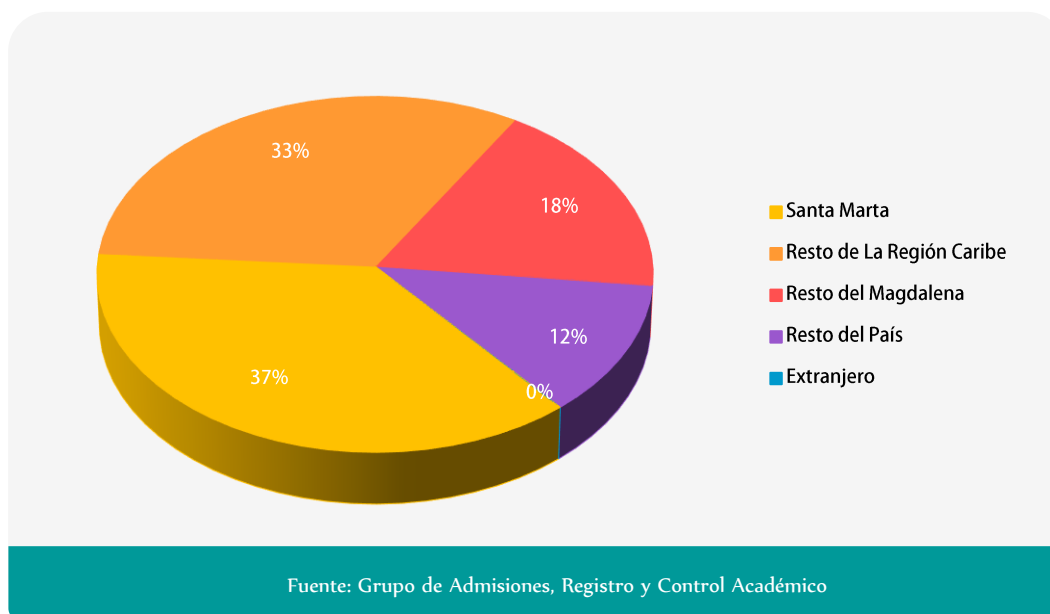


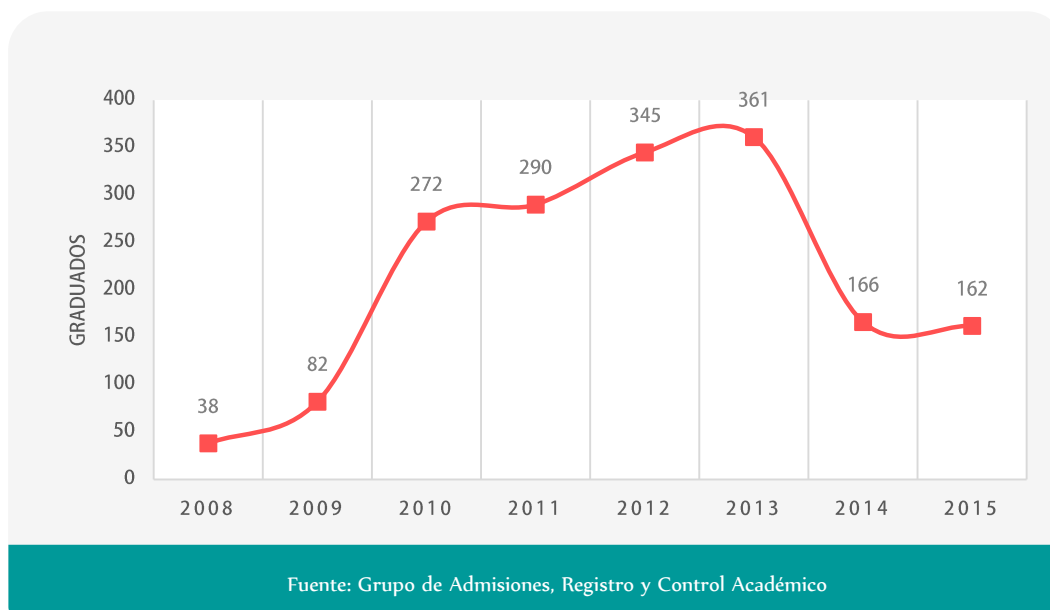
Gráfico 41. Histórico graduados en posgrado, 2008-2015<sup>7</sup>.

Tabla 15. Graduados en posgrado por programa, 2015.

Programas	Graduados
<b>Doctorados</b>	<b>2</b>
Doctorado en Ciencias de la Educación	2
<b>Maestrías</b>	<b>20</b>
Maestría en Ciencias Ambientales	1
Maestría en Desarrollo Empresarial	17
Maestría en Educación	2
<b>Especializaciones</b>	<b>140</b>
Especialización en Derechos Humanos y Derecho Internacional Humanitario	38
Especialización en Docencia Universitaria	32
Especialización en Enfermería en Cuidado Crítico	11
Especialización en Enseñanza de las Ciencias Sociales	3
Especialización en Finanzas	19
Especialización en Formulación y Evaluación de Proyectos de Inversión Pública y Privada	11
Especialización en Gerencia de La Calidad	1
Especialización en Gerencia de Proyectos de Ingeniería	3
Especialización en Logística	18
Especialización en Pedagogía Infantil	4
<b>Total</b>	<b>162</b>

Fuente: Grupo de Admisiones, Registro y Control Académico

<sup>7</sup> Corte septiembre 2015.

# OFICINA ASESORA DE PLANEACIÓN

## BOLETÍN EXTRA 2015

# PERSONAL DOCENTE



**¡Vamos por la  
Acreditación  
Institucional!**



### 3. PERSONAL DOCENTE

Gráfico 42. Docentes TCE por tipo de vinculación, 2008-2015<sup>8</sup>.

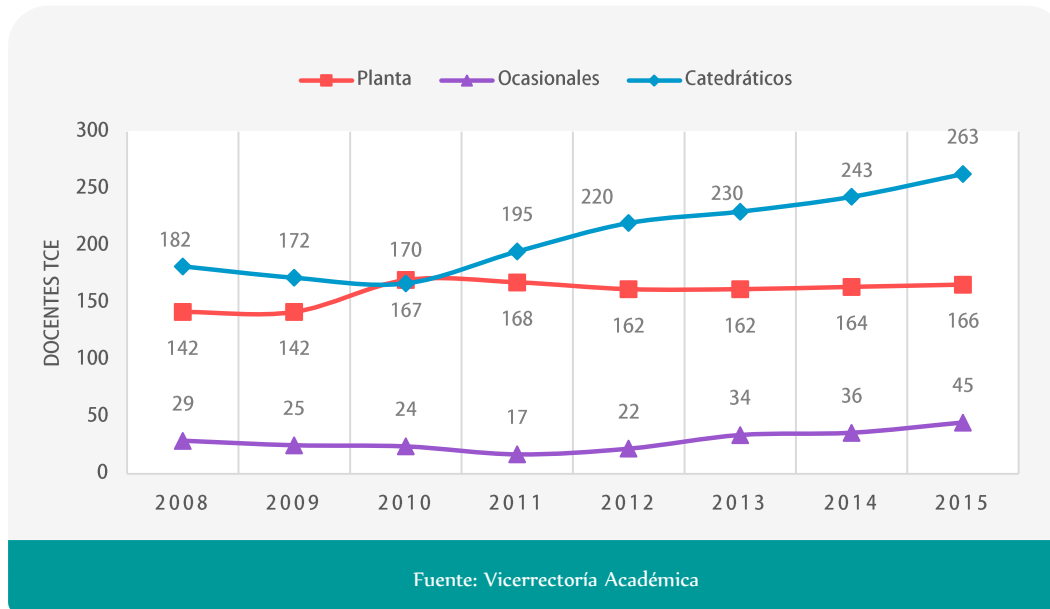
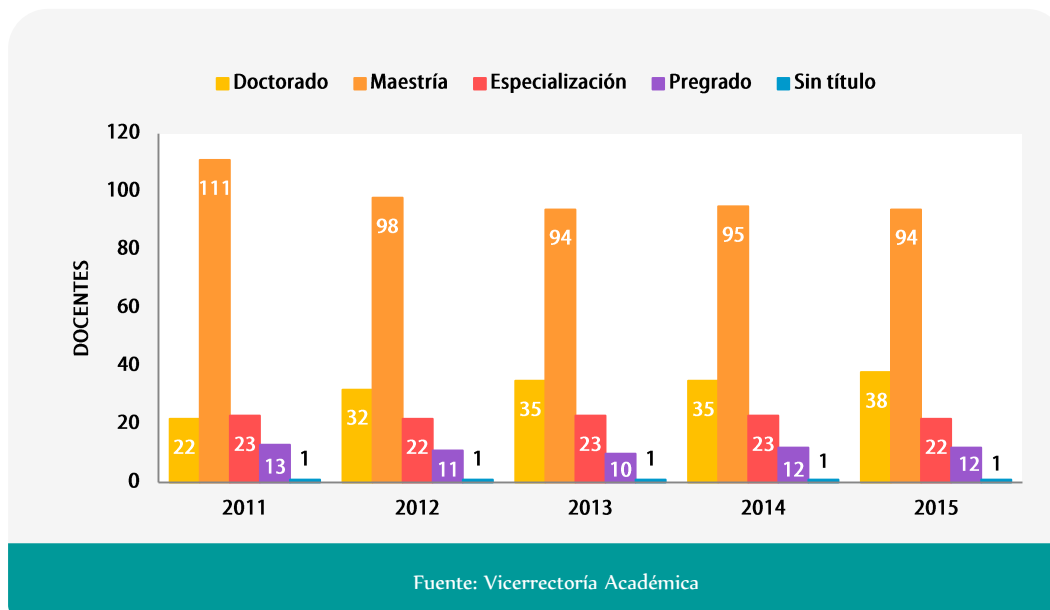


Gráfico 43. Docentes de planta por titulación, 2007-2015<sup>9</sup>.



<sup>8</sup> Corte septiembre 2015.

<sup>9</sup> Corte septiembre 2015.



Gráfico 44. Distribución docentes de planta por titulación, 2015.

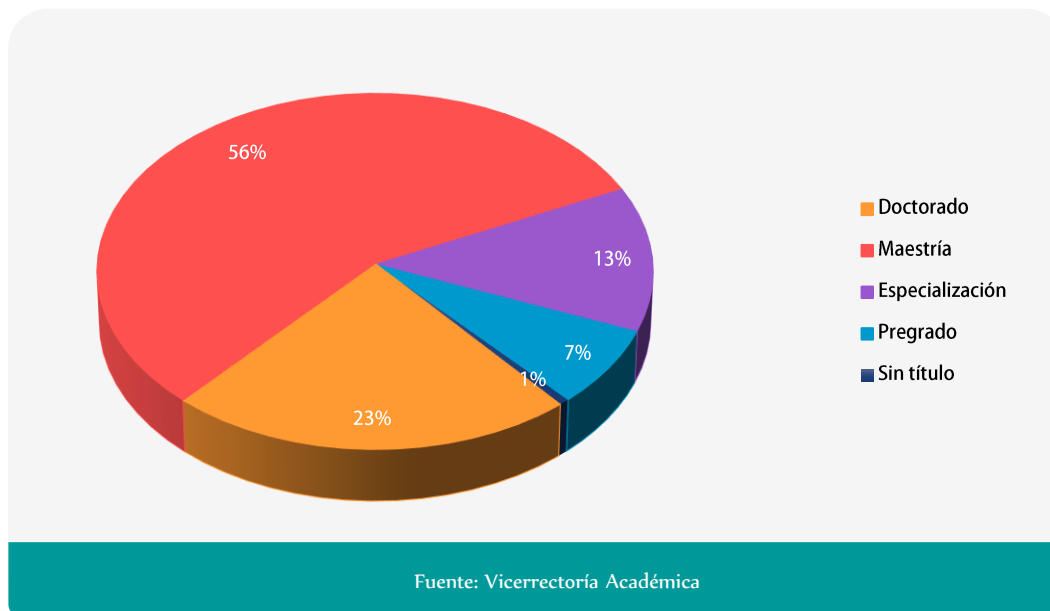


Gráfico 45. Distribución docentes ocasionales por titulación, 2015.

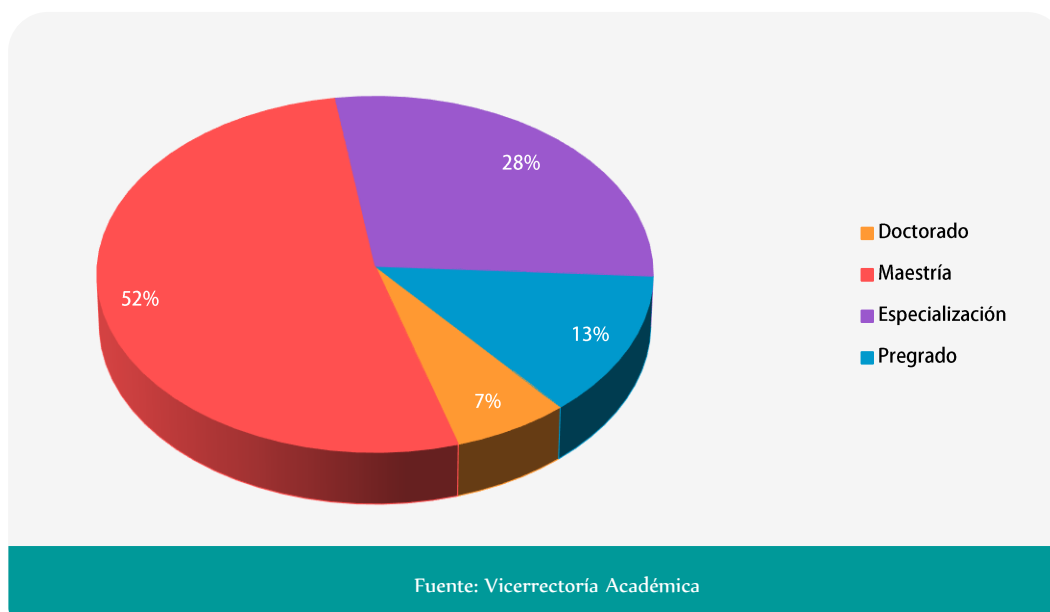
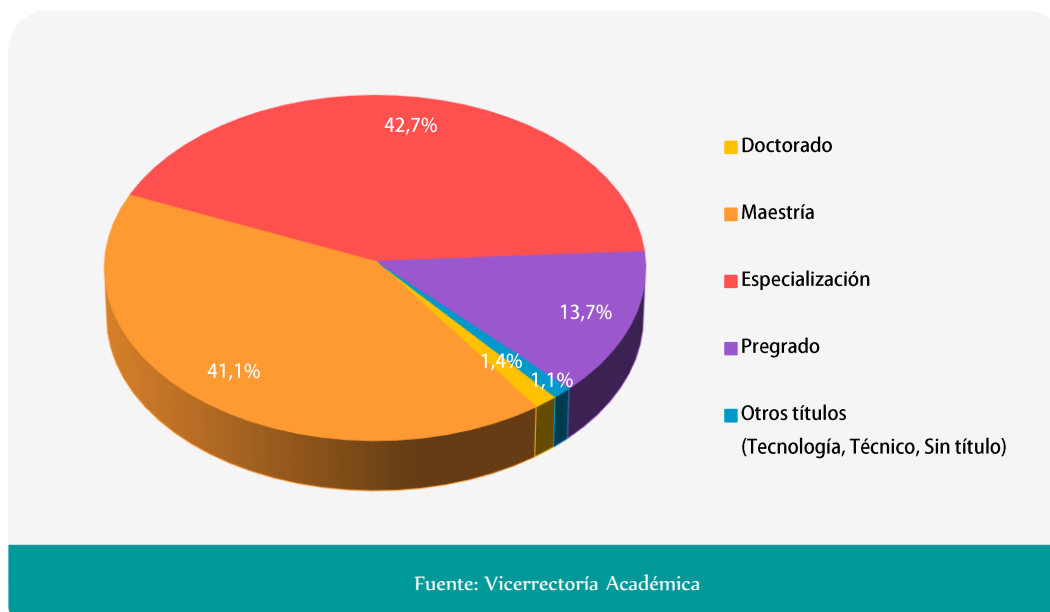
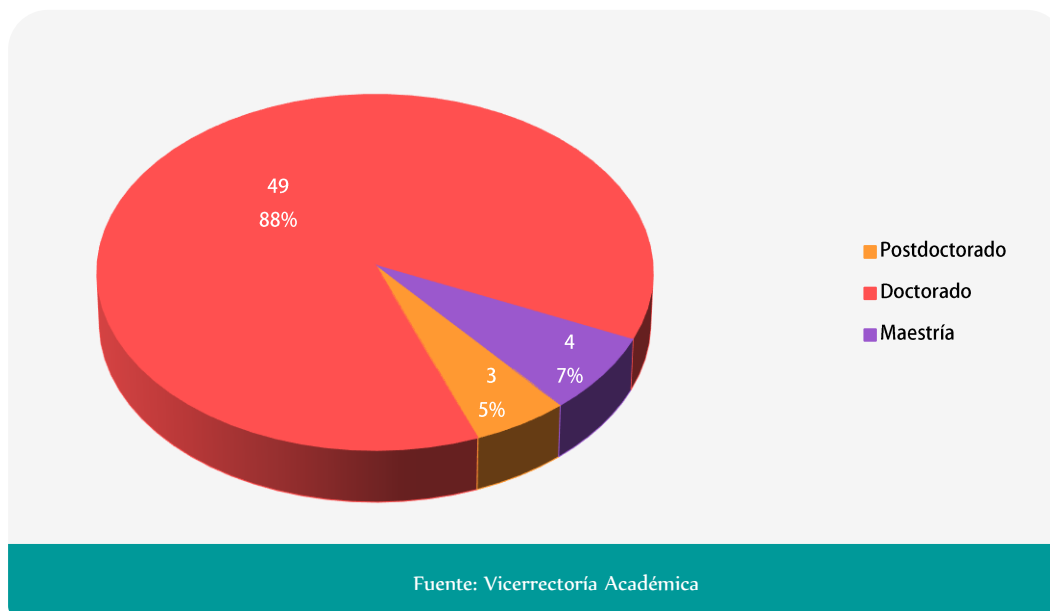
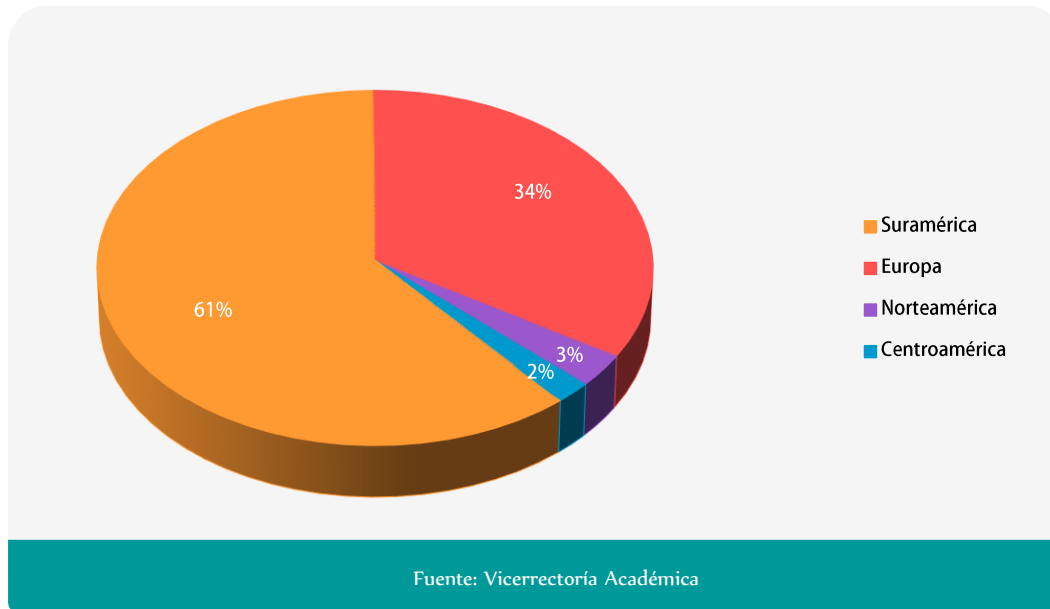
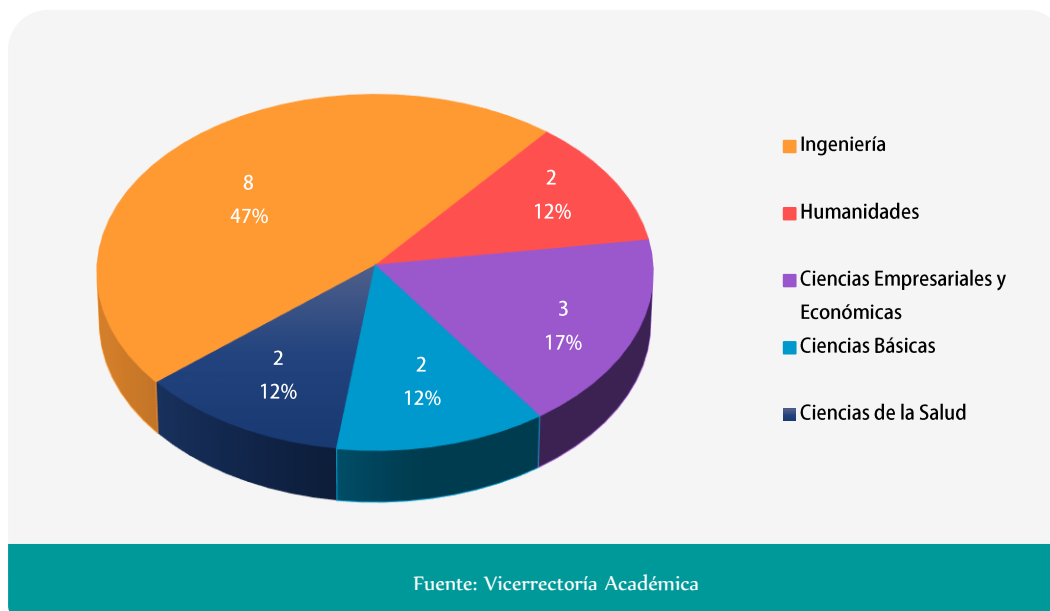


Gráfico 46. Distribución docentes de cátedra por titulación, 2015.

Gráfico 47. Docentes en comisión de estudios por nivel de formación, 2008-2015<sup>10</sup>.

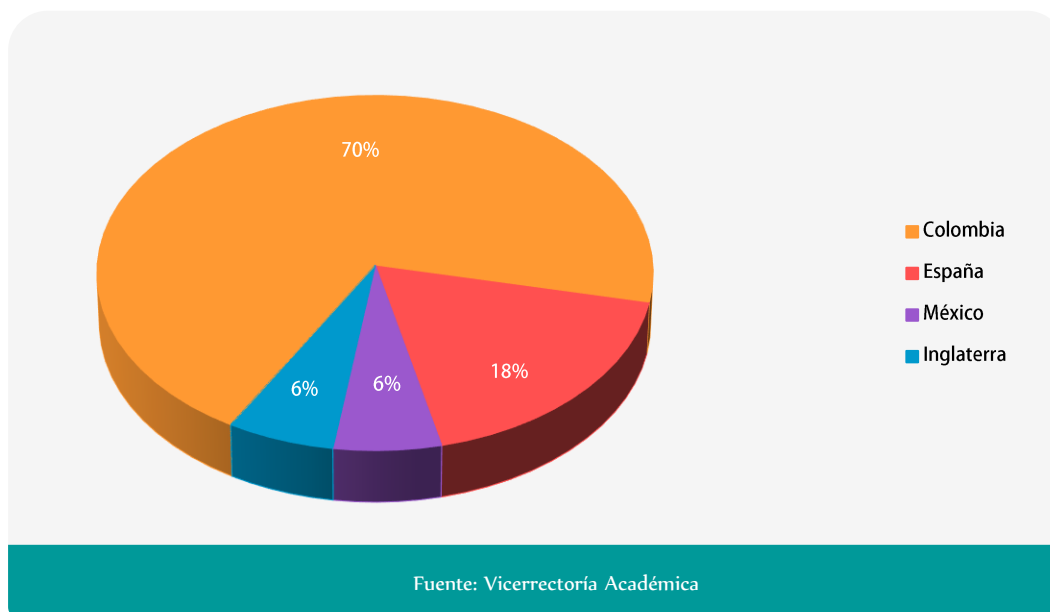
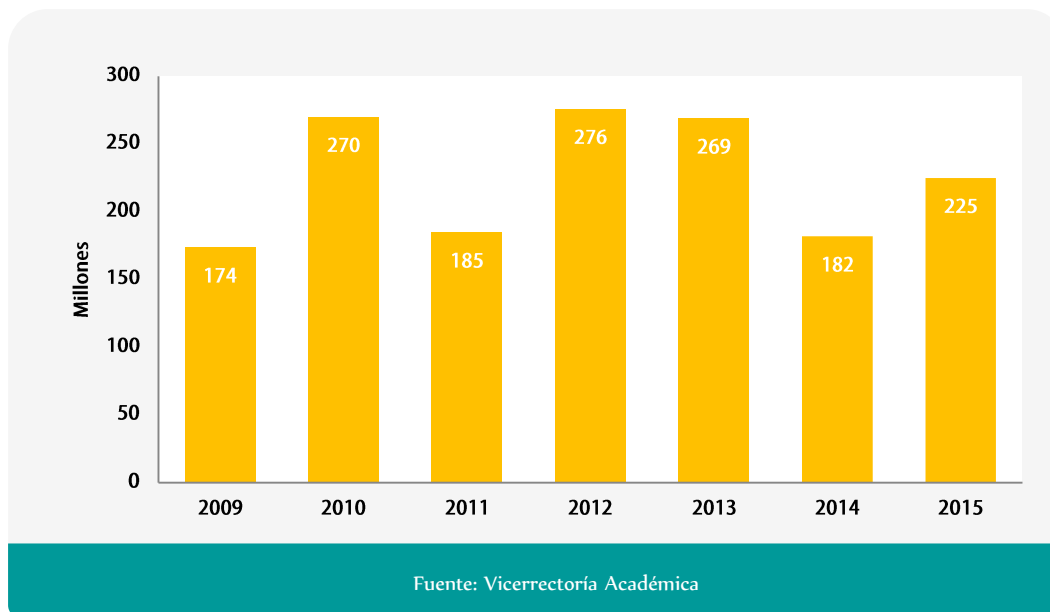
<sup>10</sup> Programa de Formación Avanzada para la Docencia y la Investigación. 56 comisiones de estudio, incluye 1 docente que ha sido beneficiario en dos oportunidades del programa.

Gráfico 48. Docentes en comisión de estudios por distribución geográfica, 2008-2015.

Gráfico 49. Docentes en comisión de estudios por facultad, 2015<sup>11</sup>.

<sup>11</sup> 17 Docentes en comisión: 16 Doctorados y 1 Maestrías.

Gráfico 50. Docentes en comisión de estudios por distribución geográfica, 2015.

Gráfico 51. Inversión en beneficios del Programa de Formación Avanzada para la Docencia y la Investigación, 2009-2015<sup>12</sup>.

<sup>12</sup>Corte septiembre 2015. Más de 1,580 millones en beneficios 2009-2015.

Gráfico 52. Distribución de beneficios del Programa de Formación Avanzada para la Docencia y la Investigación, 2009-2015<sup>13</sup>.

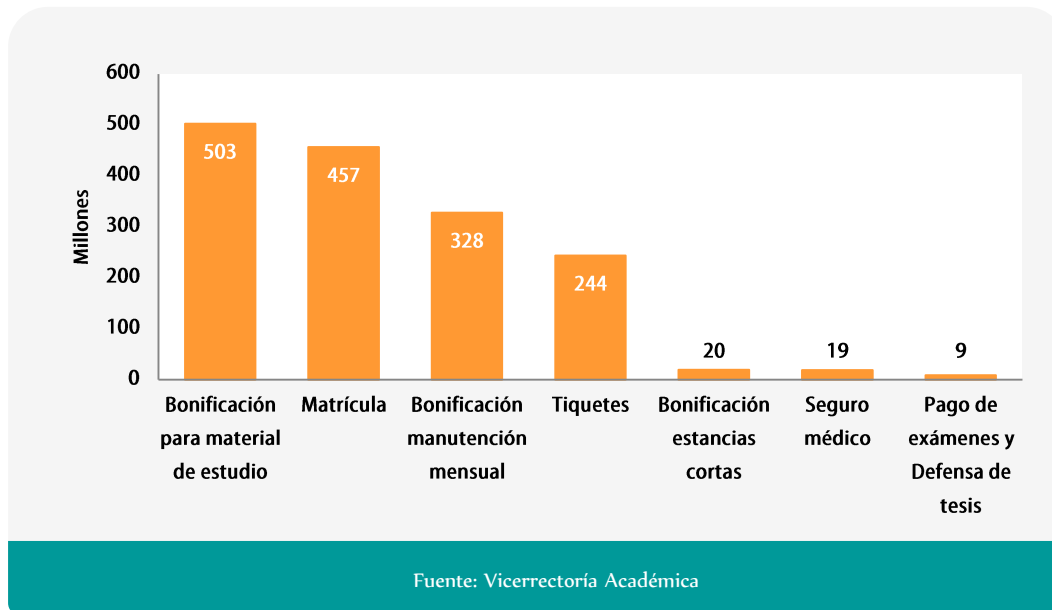
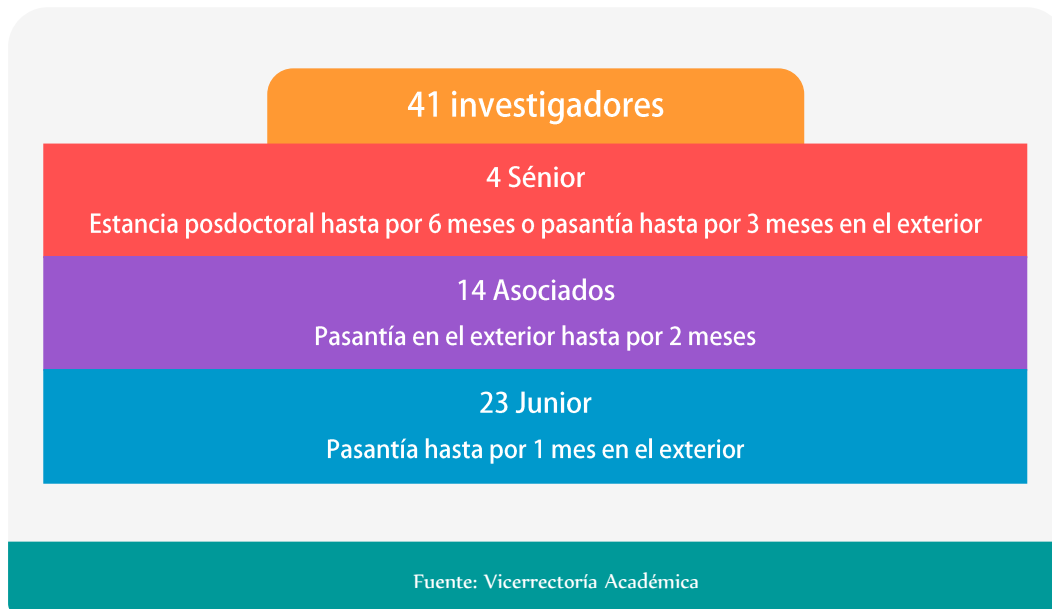


Gráfico 53. Reconocimiento de estímulos e incentivos a la actividad investigativa, 2015<sup>14</sup>.



<sup>13</sup> Salarios por comisiones de estudios: \$8.263 millones 2009 – 2015.

<sup>14</sup> Acuerdo Académico 014 de 2015.

# OFICINA ASESORA DE PLANEACIÓN

## BOLETÍN EXTRA 2015

# PERSONAL ADMINISTRATIVO



**¡Vamos por la  
Acreditación  
Institucional!**



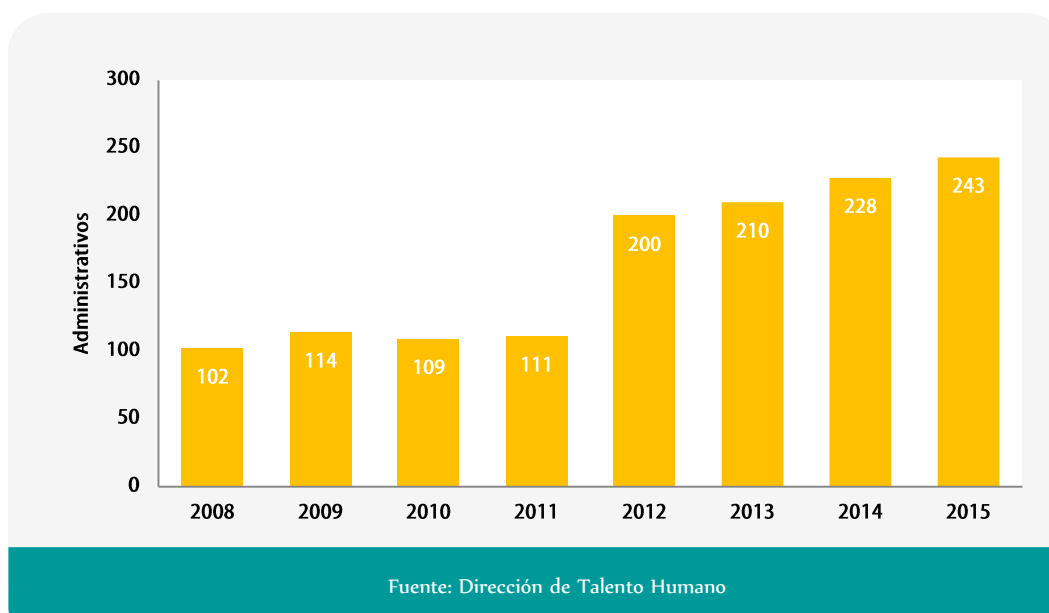
## 4. PERSONAL ADMINISTRATIVO

Tabla 16. Personal administrativo de planta, 2008-2015<sup>15</sup>.

Nivel	2008	2009	2010	2011	2012	2013	2014	2015
Directivo	25	25	22	19	31	31	28	29
Asesor	4	2	2	2	2	3	4	4
Profesional	29	41	41	44	61	65	80	92
Técnico	17	17	16	16	95	100	105	107
Asistencial	19	19	18	20	1	1	1	1
Trabajadores Oficiales	8	10	10	10	10	10	10	10
<b>Total</b>	<b>102</b>	<b>114</b>	<b>109</b>	<b>111</b>	<b>200</b>	<b>210</b>	<b>228</b>	<b>243</b>

Fuente: Dirección de Talento Humano  
Nota: No incluye personal en comisión administrativa

Gráfico 54. Histórico personal administrativo de planta, 2008-2015.



<sup>15</sup> No incluye 24 docentes en comisión y/o encargo que ocupan cargos directivos. Corte septiembre de 2015.

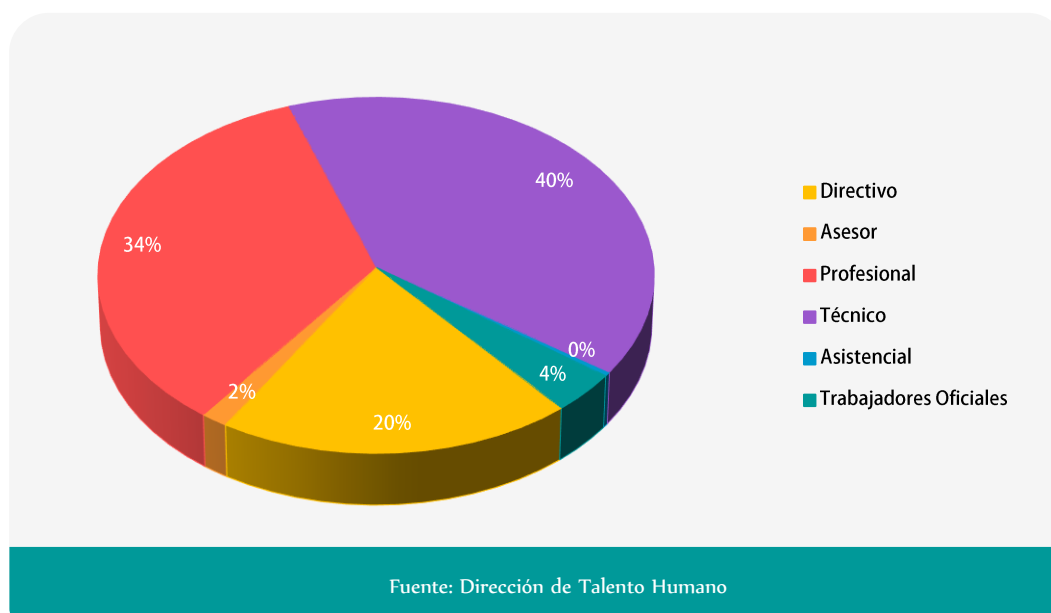


Tabla 17. Personal administrativo de planta según nivel del cargo, 2015.

Nivel del Cargo	Empleados	Encargo y/o Comisión	Total
Directivo	29	24	53
Asesor	4		4
Profesional	92		92
Técnico	107		107
Asistencial	1		1
Trabajadores Oficiales	10		10
<b>Total</b>	<b>243</b>	<b>24</b>	<b>267</b>

Fuente: Dirección de Talento Humano

Gráfico 55. Distribución del personal administrativo de planta según nivel del cargo, 2015.



# OFICINA ASESORA DE PLANEACIÓN

## BOLETÍN EXTRA 2015

# INVESTIGACIÓN



**¡Vamos por la  
Acreditación  
Institucional!**



## 5. INVESTIGACIÓN

Gráfico 56. Inversión para investigación, 2015.

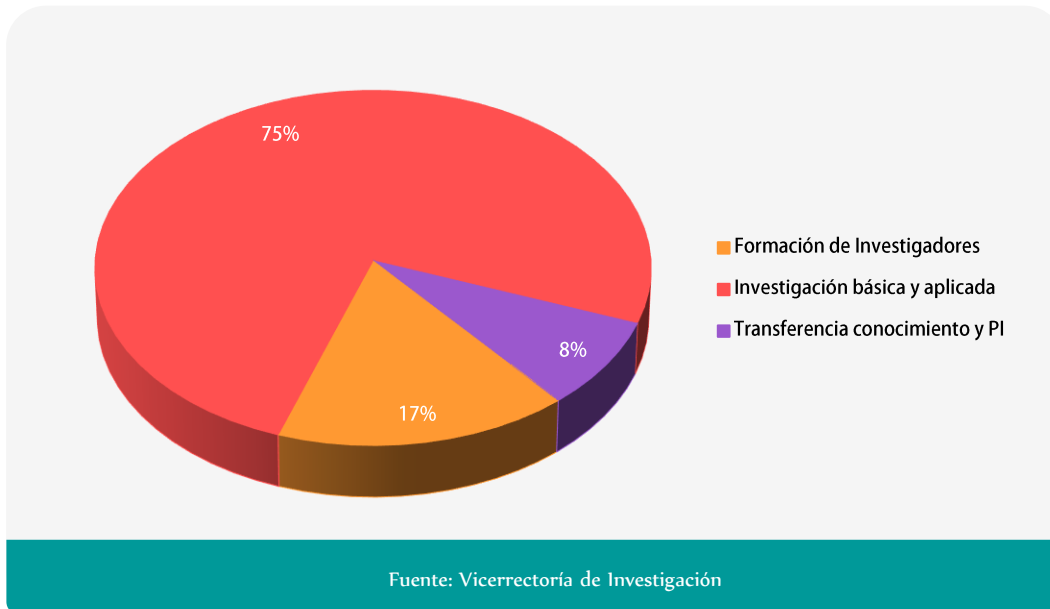
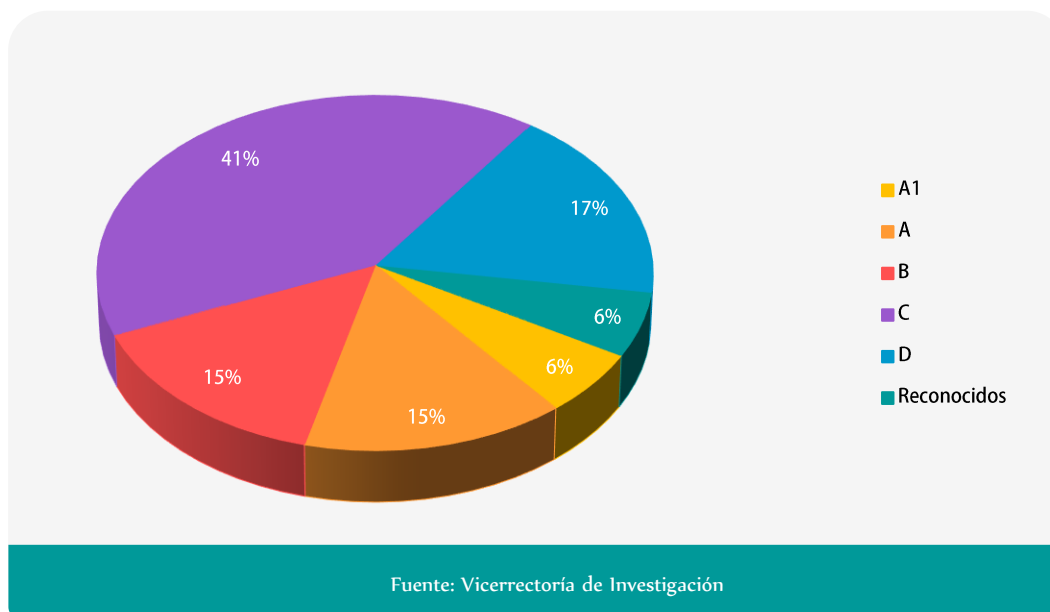
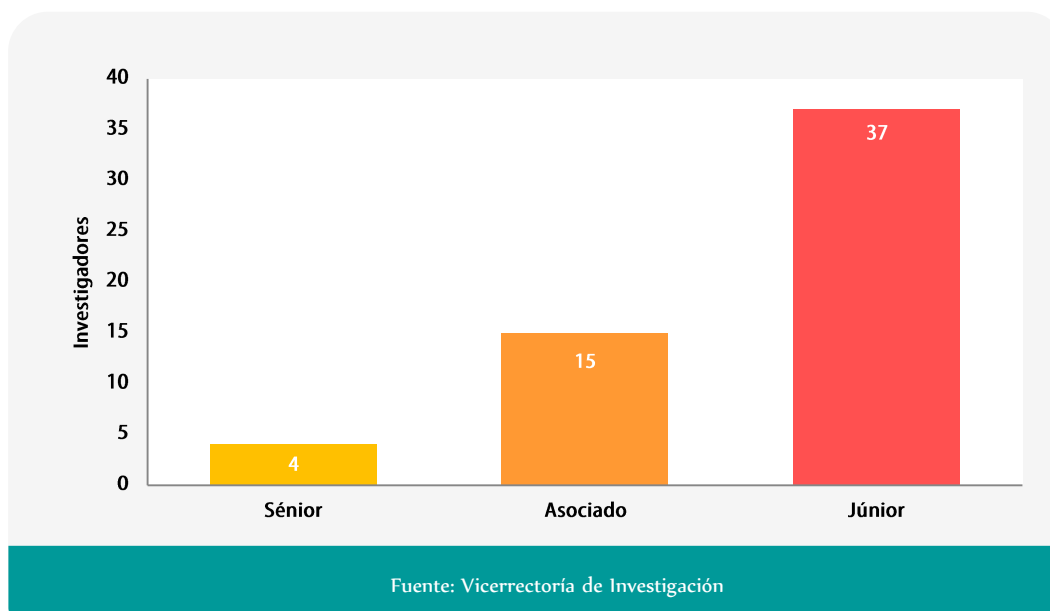


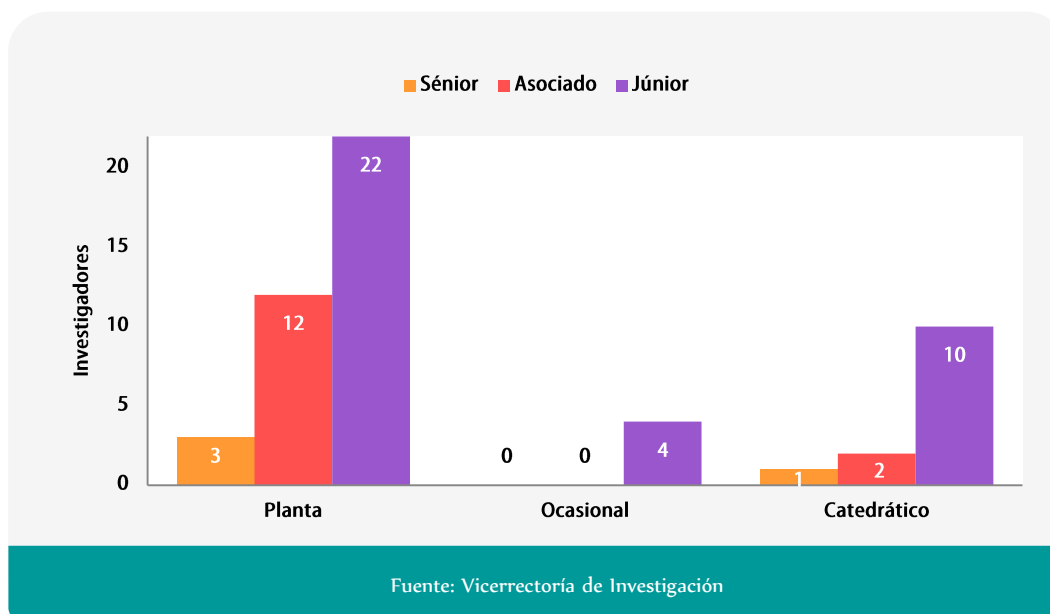
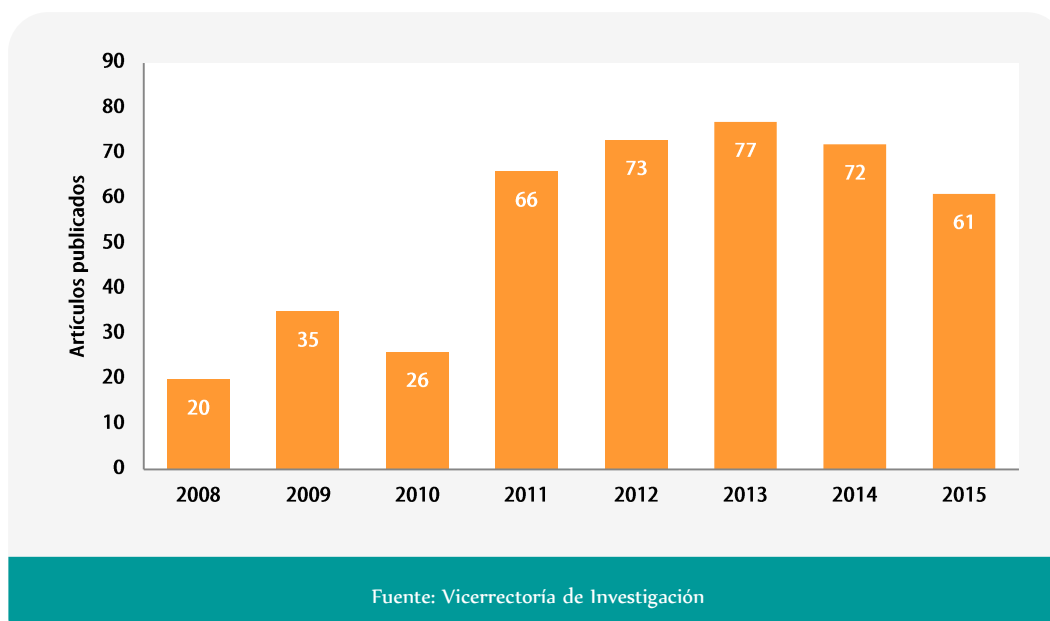
Gráfico 57. Grupos de investigación, 2008-2015.



Gráfico 58. Grupos de investigación según clasificación Colciencias, 2015<sup>16</sup>.Gráfico 59. Investigadores según clasificación Colciencias, 2015<sup>17</sup>.

<sup>16</sup> Colciencias Convocatoria 693 de 2014.

<sup>17</sup> Colciencias Convocatoria 693 de 2014. Incluye 2 administrativos clasificados 1 en Asociado y 1 en Júnior.

Gráfico 60. Docentes investigadores según tipo de vinculación, 2015<sup>18</sup>.Gráfico 61. Artículos publicados en revistas indexadas, 2008-2015<sup>19</sup>.

<sup>18</sup> 54 docentes investigadores, no incluye 2 administrativos clasificados 1 en Asociado y 1 en Júnior.

<sup>19</sup> Comité Interno de Asignación y Reconocimiento de Puntaje (CIARP). Corte Junio 30 de 2015.

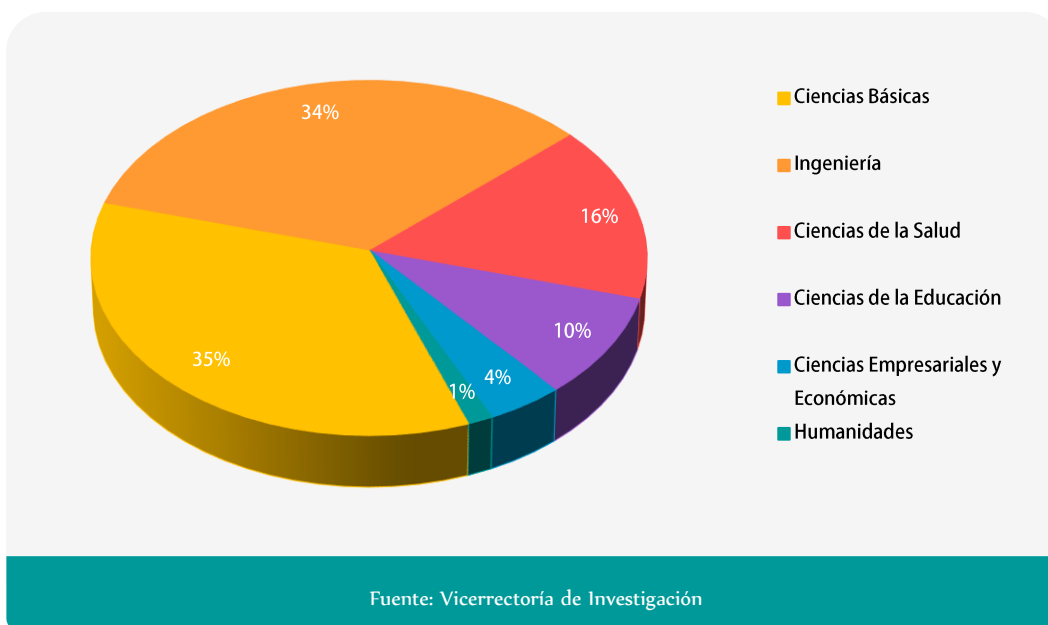


Tabla 18. Apoyo económico a los grupos de investigación por categorización Colciencias, 2015<sup>20</sup>.

Categoría	Apoyo financiero por grupo	Número de Grupos (Resultados Preliminares)	Apoyo presupuestado
A1	\$150.000.000	2	\$300.000.000
A	\$120.000.000	5	\$600.000.000
B	\$80.000.000	5	\$400.000.000
C	\$50.000.000	14	\$700.000.000
D	\$30.000.000	6	\$180.000.000
Reconocido	\$10.000.000	2	\$20.000.000
<b>Total</b>		<b>34</b>	<b>\$2.200.000.000</b>

Fuente: Vicerrectoría de Investigación

Gráfico 62. Apoyo económico a los grupos de investigación por facultad, 2015<sup>21</sup>.



<sup>20</sup> Resolución Rectoral 206 de 2015. Convocatoria 693 de 2014 de Colciencias.

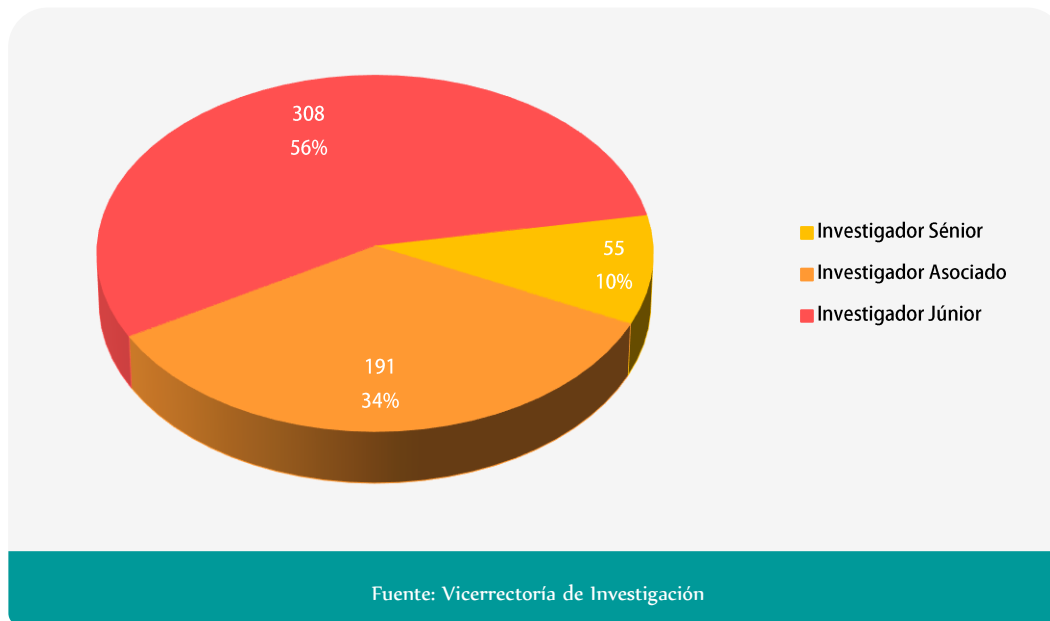
<sup>21</sup> Resolución Rectoral 206 de 2015.

Tabla 19. Incentivos a docentes reconocidos que forman parte de un grupo de investigación categorizado por Colciencias, 2015<sup>22</sup>.

Categoría	Número de Investigadores	Estímulo
Investigador Sénior	4	Estancia posdoctoral hasta por seis (6) meses o pasantía hasta por tres (3) meses en el exterior.
Investigador Asociado	14	Pasantía hasta por dos (2) meses en el exterior.
Investigador Júnior	23	Pasantía hasta por un (1) mes en el exterior.
<b>Total</b>	<b>41</b>	

Fuente: Vicerrectoría de Investigación

Gráfico 63. Incentivos a docentes reconocidos que forman parte de un grupo de investigación categorizado por Colciencias, 2015<sup>23</sup>.



<sup>22</sup> Resolución Rectoral 206 de 2015.

<sup>23</sup> Resolución Rectoral 206 de 2015. Cifras en millones de pesos. Inversión: \$554 millones. Proyección Área Financiera – Vicerrectoría de Investigación.

OFICINA ASESORA DE PLANEACIÓN

BOLETÍN EXTRA 2015

# EXTENSIÓN Y PROYECCIÓN SOCIAL



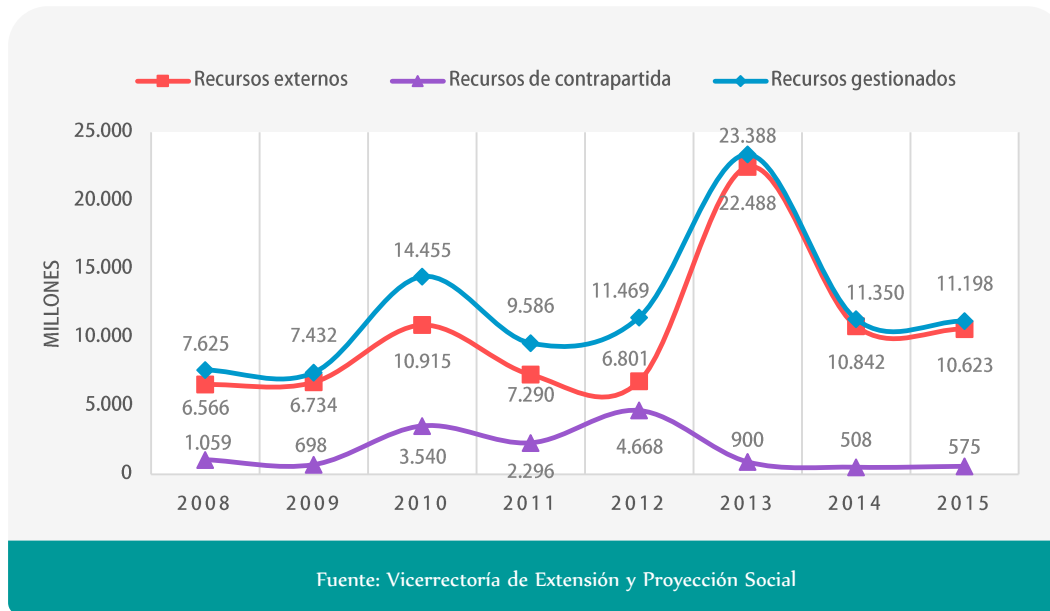
**¡Vamos por la  
Acreditación  
Institucional!**



**"La autonomía y la excelencia siempre lo primero"** PERIODO 2012 - 2016

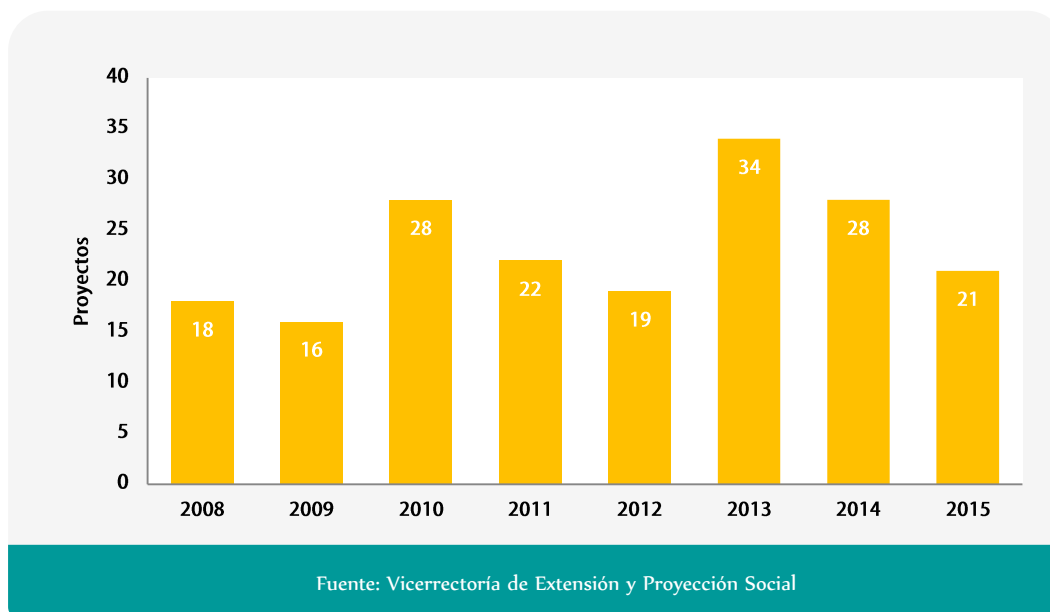
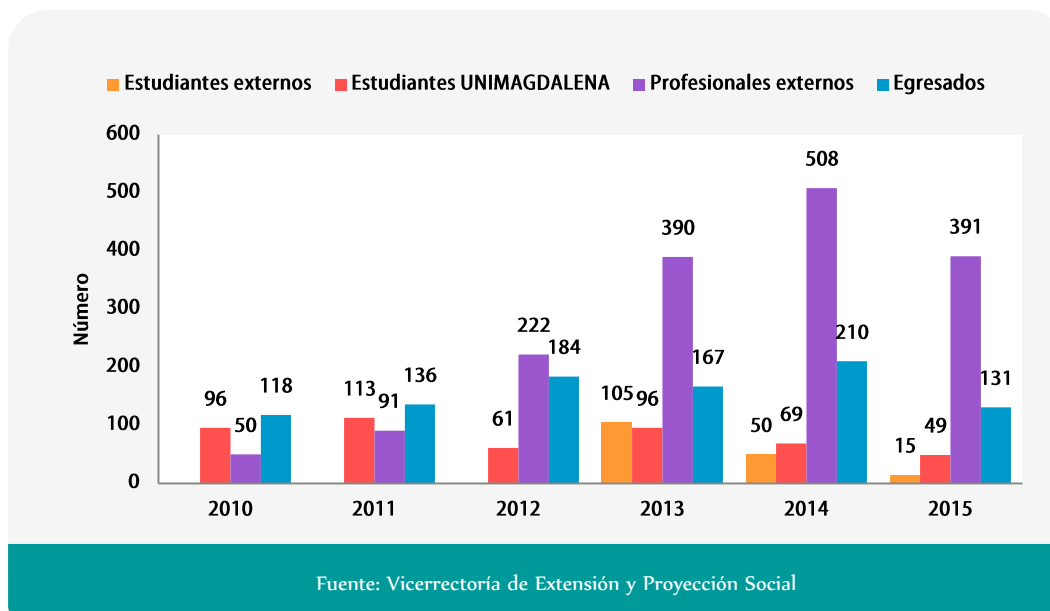
## 6. EXTENSIÓN Y PROYECCIÓN SOCIAL

Gráfico 64. Recursos gestionados, 2008-2015<sup>24</sup>.



<sup>24</sup> Corte junio 2015.

Gráfico 65. Proyectos gestionados, 2008-2015.

Gráfico 66. Oportunidades de empleos y apoyo generados, 2008-2015<sup>25</sup>.

<sup>25</sup> Corte septiembre de 2015.



Gráfico 67. Beneficiarios, 2008-2015.

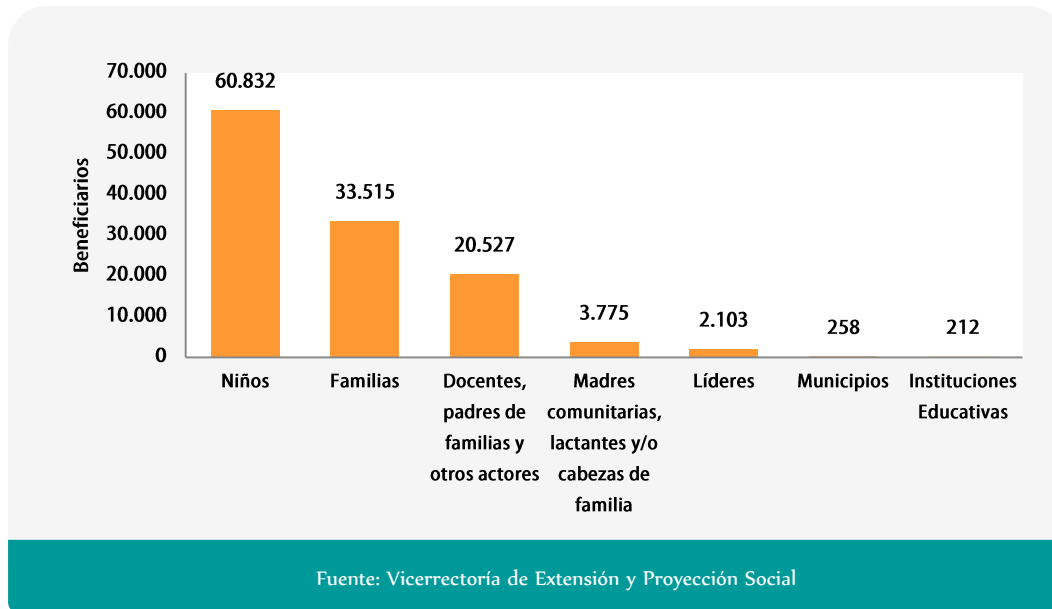


Gráfico 68. Beneficiarios, 2015.

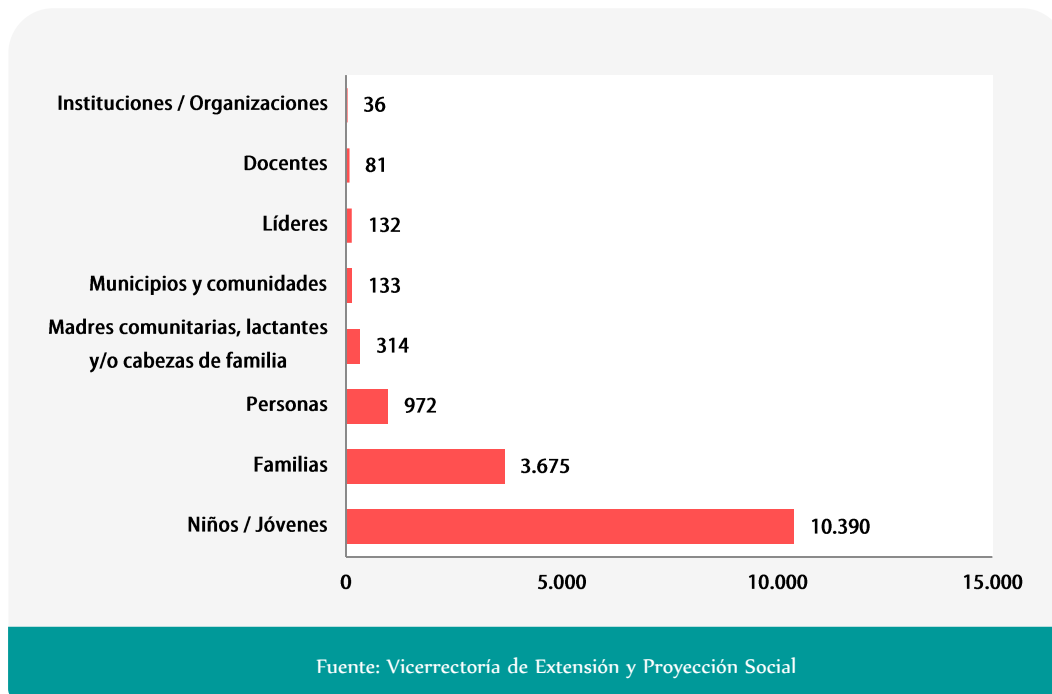




Tabla 20. Principales proyectos de extensión, 2015.

<b>Proyecto</b>	<b>Interventoría Técnica, Financiera y Administrativa a la reconstrucción de viviendas en los municipios afectados por la ola invernal</b>
Zona de Influencia	23 Municipios del Magdalena
Valor Total del Proyecto	\$2.312.873.063
Beneficiarios	19.206 (2013-2015) familias con reparaciones menores de viviendas y construcción de 2.254 (2012-2015) alojamientos temporales; 23 Municipios Ribereños del Magdalena
Aliados	Colombia Humanitaria y Fundación Minuto de Dios
Periodo	19/05/2011 al 30/07/2015
Articulación Académica	Facultad de Ingeniería
<b>Proyecto</b>	<b>Atención Integral a la primera Infancia en el marco de la estrategia de Cero a siempre Modalidad Familiar</b>
Zona de Influencia	Municipios de Remolino y Sitionuevo - Magdalena
Valor Total del Proyecto	\$3.469.282.118
Recursos Externos	\$3.059.331.665
Valor Contrapartida	\$409.950.453
Beneficiarios	1.165 Niños y 153 Madres lactantes
Aliados	ICBF y 2 alcaldías, 2 Secretarías de Educación Municipales y de Salud
Periodo	29/12/2014 al 31/12/2015
Total Empleos Generados	104
Egresados	20
Articulación Académica	Facultad de Ciencias de la Educación Facultad de Ciencias de la Salud
<b>Proyecto</b>	<b>Diseño y Desarrollo de nuevos módulos y la recolección, sistematización y análisis de los datos de la actividad pesquera a efectos de ingresarla a la plataforma del Servicio Estadístico Pesquero Colombiano – SEPEC</b>
Zona de Influencia	133 Municipios en todo el país
Recursos Externos 2015	\$3.940.240.000
Beneficiarios	133 municipios, Autoridad Nacional de Pesca, Organizaciones pesqueras, Autoridades ambientales y Municipios con producción pesquera
Aliados	Ministerio de Ambiente y Desarrollo Sostenible, Autoridad Nacional de Acuicultura y Pesca - AUNAP
Periodo	30/03/2015 al 31/12/2015
Articulación Académica	Facultad de Ingeniería Programa de Ingeniería Pesquera
<b>Proyecto</b>	<b>Familias con Bienestar 2015</b>
Zona de Influencia	Departamentos del Magdalena y La Guajira
Valor Total del Proyecto Magdalena	\$621.063.170
Valor Total del Proyecto Guajira	\$633.006.693
Beneficiarios Directos	3.675 familias
Aliados	ICBF
Articulación Académica	Facultad de Educación Facultad de Ciencias de la Salud

<b>Proyecto</b>	
<b>Generaciones con Bienestar 2015</b>	
Zona de Influencia	Departamentos del Magdalena, Cesar y La Guajira
Valor Total del Proyecto Magdalena	\$970.869.112
Valor Total del Proyecto Cesar	\$550.982.100
Valor Total del Proyecto Guajira	\$190.460.600
Beneficiarios Directos	9.175 niños, niñas, jóvenes y adolescentes
Aliados	ICBF
Articulación Académica	Facultad de Ciencias de la Educación Facultad de Ciencias de la Salud (programas presenciales y a distancia)
<b>Proyecto</b>	<b>“Contralores Escolares serán los nuevos veedores de lo público en sus Instituciones Educativas”</b>
Zona de Influencia	Departamento del Magdalena
Beneficiarios	Más de 5.000 niños, niñas y jóvenes de 155 colegios del Magdalena
Aporte de UNIMAGDALENA	Capacitaciones en el desarrollo de competencias ciudadanas, el fortalecimiento de mecanismos y herramientas de control social en el manejo de los recursos públicos; mediante la construcción y entrega de cartillas para docentes y estudiantes
<b>Proyecto</b>	<b>Fútbol por la Paz</b>
Zona de Influencia	Barrios aledaños a UNIMAGDALENA y Los Milagros
Valor Total del Proyecto	\$25.600.000
Beneficiarios	90 Niños y Niñas
Articulación Académica	IDEA y Voluntariado UNIMAGDALENA
<b>Proyecto</b>	<b>Diplomado en Formulación de Proyectos para Organizaciones de Víctimas</b>
Zona de Influencia	Guachaca, Zona Bananera, Aracataca, Pijiño del Carmen, San Sebastián, Fundación, Ciénaga y Santa Marta
Población Objetivo	Líderes sociales, víctima de delitos ocurridos en el marco del Conflicto Interno Armado Colombiano del Departamento del Magdalena
Beneficiarios	180 Líderes sociales víctimas de la violencia
Educación Continua	90 horas magistrales y 30 horas de asesoría para la formulación de proyectos enfocados a organización de víctimas
Aliados	Unidad de Víctimas
Vigencia	2014-2015
<b>Proyecto</b>	<b>Cohorte número 10 del Diplomado en Modelos de Atención Integral a la primera infancia</b>
Zona de Influencia	3 Municipios del Magdalena y el Distrito de Santa Marta
Valor Total del Proyecto	\$63.678.000
Aportes Externos	\$35.678.000
Aportes Internos	\$28.000.000
Beneficiarios	161 Madres comunitarias
Periodo	26/04/2015 al 8/08/2015
Aliados	Madres comunitarias de 3 municipios del Magdalena y el Distrito de Santa Marta. Acompañamiento del ICBF.

Fuente: Vicerrectoría de Extensión y Proyección Social

Gráfico 69. Jornadas de atención integral, 2015-1<sup>26</sup>.

10 jornadas de atención integral en:

Ciudad Equidad, Municipio de Pueblo Viejo, I.E.D. 11 de Noviembre Sede El Yucal, Barrio 20 de Octubre, I.E.D. Inem Simón Bolívar.

- Atención Odontológica
- Actividades Lúdicas y Recreativas
- Consultorio Jurídico

Beneficiarios: 2.132 Niños, Niñas, Jóvenes, Adultos y Tercera Edad.



Fuente: Vicerrectoría de Extensión y Proyección Social

Gráfico 70. Gestión cultural – Sistema de Museos, 2008-2015<sup>27</sup>.

Fuente: Vicerrectoría de Extensión y Proyección Social

<sup>26</sup> Articulación con: Facultad de Salud, Departamento de Estudios Generales e Idiomas, Facultad de Humanidades y Bienestar Universitario.

<sup>27</sup> Corte septiembre 30 de 2015.

# OFICINA ASESORA DE PLANEACIÓN

## BOLETÍN EXTRA 2015

# INTERNACIONALIZACIÓN



**¡Vamos por la  
Acreditación  
Institucional!**





## 7. INTERNACIONALIZACIÓN

Tabla 21. Movilidad internacional, 2010-2015.

Programa	Año	Beneficiarios	Recursos de UNIMAGDALENA y Fundraising
UNIMAGDALENA y Erasmus Mundus	2010-2014	<b>200</b> (estudiantes, docentes, administrativos, egresados de UNIMAGDALENA y extranjeros)	\$1.610.423.600
Erasmus Mundus. Consorcios EULALINKS, EULALINKS SENSE, EURICA, EUREKA SD, SUSTAIN-T, MAYANET y ELARCH	2015	<b>Saliente</b> 22 estudiantes de pregrado, 7 docentes, 5 administrativos y 18 egresados <b>Total: 52</b>	\$3.114.468.000
		<b>Entrante:</b> 7 estudiantes de pregrado 4 administrativos <b>Total: 11</b>	

Fuente: Oficina de Relaciones Internacionales

Tabla 22. Convocatoria Internacional para la capacitación docente en el idioma Inglés, 2012-2015.

Año	Institución	Docentes beneficiarios	Descripción	Inversión
2012	English Language Institute y Center For English as a Second Language Missouri State University University of Arizona	9	Estancias de un (1) mes	\$USD 65.800
2013		7	Estancias de un (1) y dos (2) meses	
2014		4	Estancia de un (1) mes	
2015		5	Estancia de un (1) mes	

Fuente: Oficina de Relaciones Internacionales



Gráfico 71. Conexión global: Cursos gratuitos.



**Inglés**  
Nivel Intermedio,  
Avanzado, Club  
Conversacional

**Portugués**  
Intensivo



**Francés**  
Alianza Francesa  
Embajada Francesa



Fuente: Oficina de Relaciones Internacionales

# OFICINA ASESORA DE PLANEACIÓN

## BOLETÍN EXTRA 2015

# BIENESTAR UNIVERSITARIO



**¡Vamos por la  
Acreditación  
Institucional!**

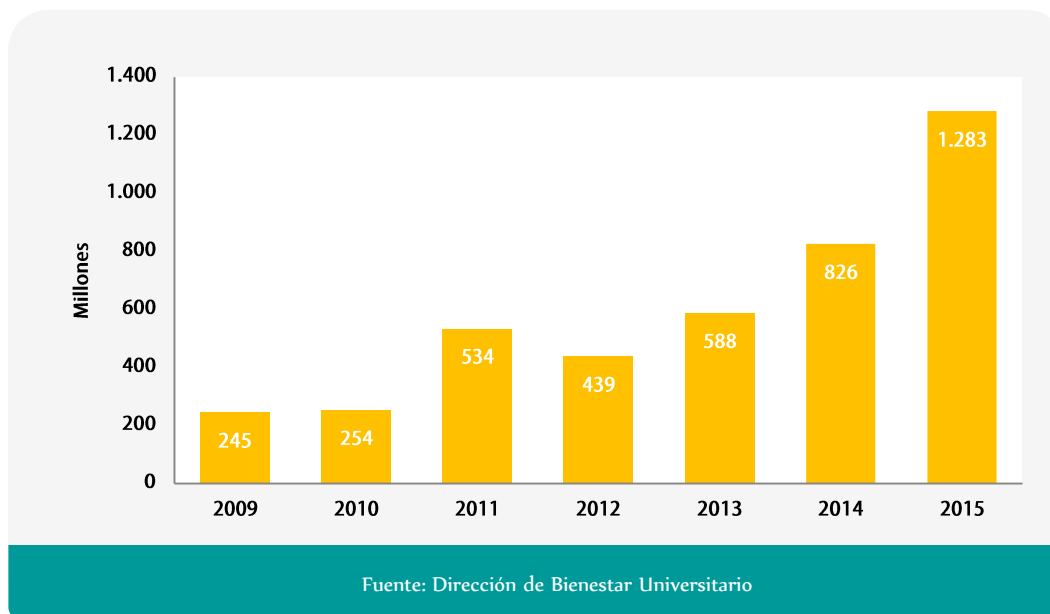


**"La autonomía y la excelencia siempre lo primero"** PERIODO 2012 - 2016

## 8. BIENESTAR UNIVERSITARIO

### 8.1. BENEFICIOS ESTUDIANTILES.

Gráfico 72. Inversión programa de Almuerzos y Refrigerios gratuitos, 2009-2015<sup>28</sup>.



<sup>28</sup> Resolución Rectoral 506 de 2014. Ampliación de cobertura a la condición socioeconómica sin estrato y de estrato 3: 1.600 refrigerios y 750 almuerzos diarios. Estudiantes beneficiados: Refrigerios: 3.369; Almuerzos: 1.354.



Gráfico 73. Programa de Ayudantías Administrativas y Académicas en Docencia, Investigación y Extensión, 2015<sup>29</sup>.

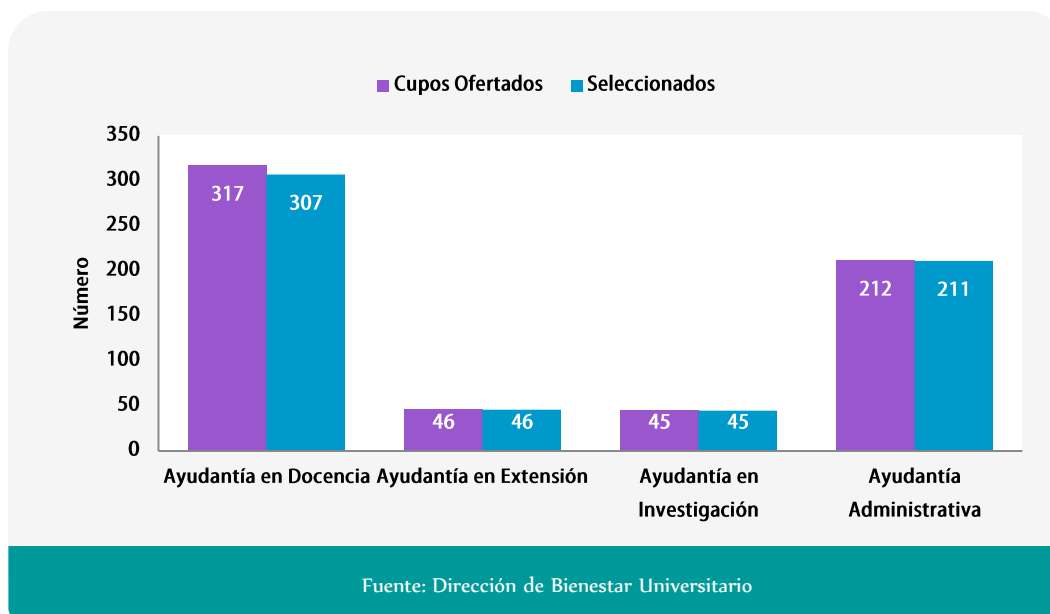


Tabla 23. Reliquidación de matrícula para casos especiales, 2009-2015<sup>30</sup>.

Casos especiales	Beneficios otorgados						
	2009	2010	2011	2012	2013	2014	2015
Fallecimiento o incapacidad permanente del padre	10	17	18	11	21	31	54
Enfermedad grave del estudiante o del padre	4	3	9	8	8	19	41
Catástrofes o desastres naturales	19	14	1.226	980	52	14	25
Secuestro o desaparición forzosa del padre						2	2
<b>Total</b>	<b>33</b>	<b>34</b>	<b>1.253</b>	<b>999</b>	<b>81</b>	<b>66</b>	<b>122</b>

Fuente: Dirección de Bienestar Universitario

<sup>29</sup> Inversión 2014: \$1.081 millones. 1.5 SMMLV Apoyo económico

<sup>30</sup> Acuerdo Superior 025 de 2008 - Resolución Rectoral 139 de 2009. Estudiantes Beneficiados 2015: 102 (63% del Magdalena). Descuentos 2009-2015: \$1.427 millones. Descuentos 2015: \$30 millones.

## 8.2. EXONERACIONES DE MATRÍCULAS.

Gráfico 74. Exoneraciones de matrículas, 2008-2015.

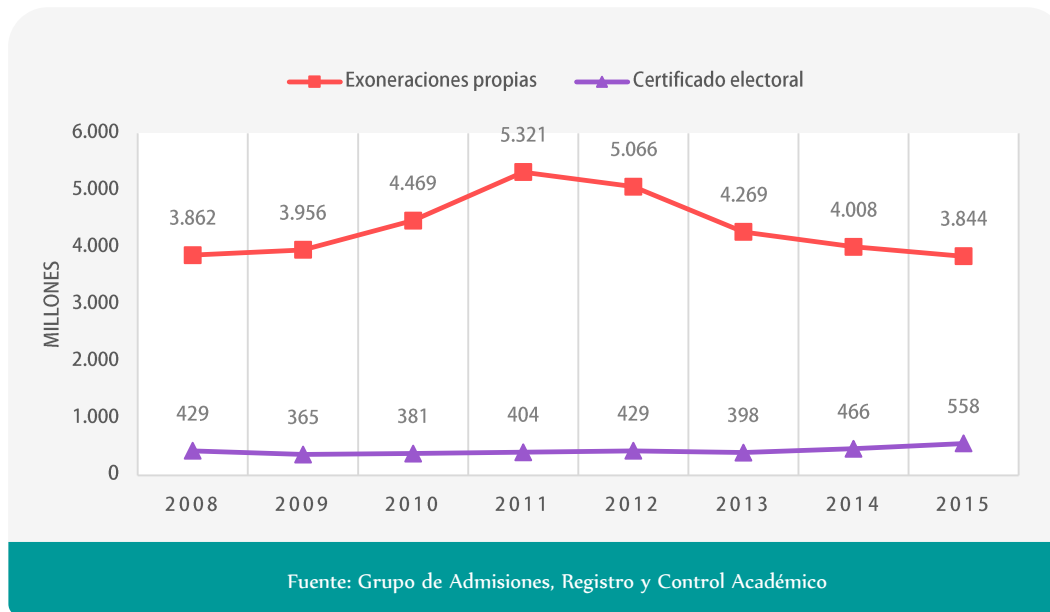


Tabla 24. Distribución exoneraciones de matrículas, 2015<sup>31</sup>.

Tipo de exoneración	Beneficiarios	Recursos (Millones)	%
Equidad (Afrocolombianos, desplazados, indígenas, madres cabeza de familia, estudiantes de bajo estrato, mejor ICFES, otros)	4.417	1.820	41,3%
Estudiantes de Grado y/o Prácticas	1.568	1.396	31,7%
Excelencia Académica	771	497	11,3%
Deportistas y Artistas	163	131	3,0%
Certificado Electoral (Ley 403 de 1997)	5.591	558	12,7%

Fuente: Dirección de Bienestar Universitario

<sup>31</sup> \$4.401 millones; 9.682 estudiantes beneficiados; 20.866 exoneraciones.

# OFICINA ASESORA DE PLANEACIÓN

## BOLETÍN EXTRA 2015

# INFORMACIÓN FINANCIERA



**¡Vamos por la  
Acreditación  
Institucional!**



## 9. INFORMACIÓN FINANCIERA

Gráfico 75. Evolución del presupuesto de ingresos, 2008-2015<sup>32</sup>.

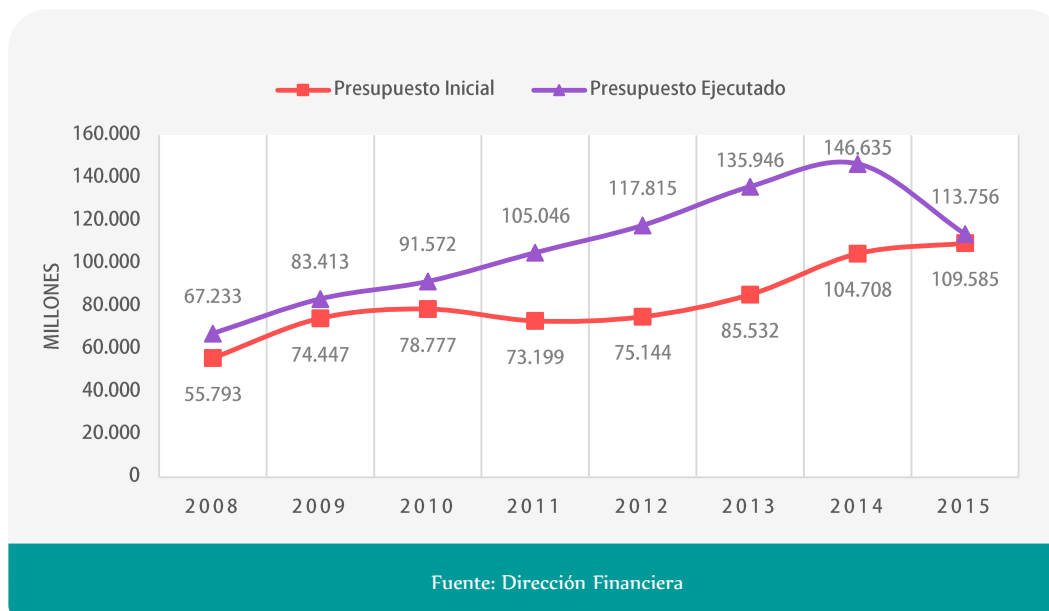
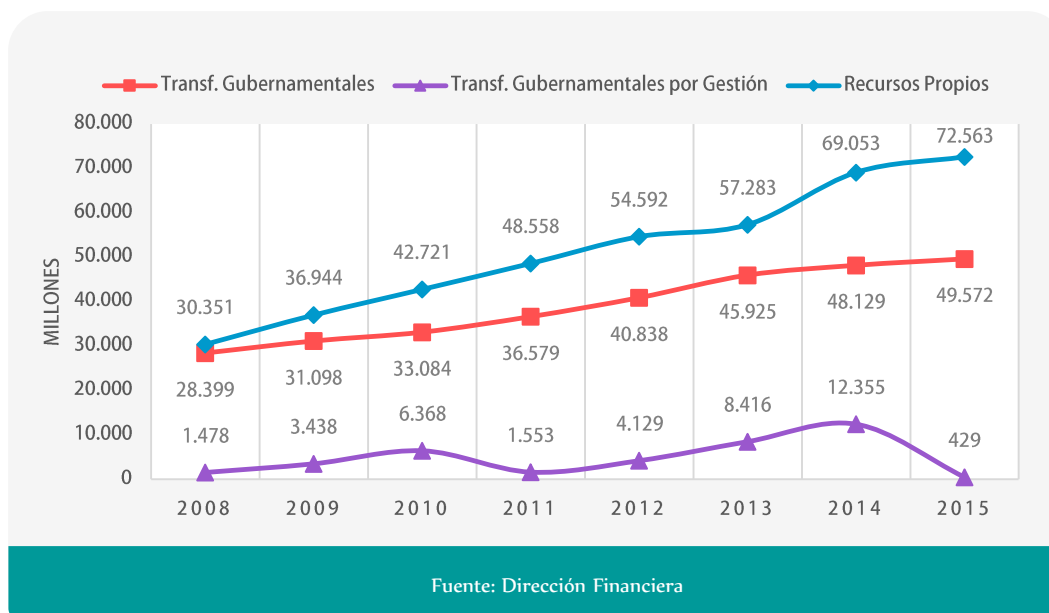


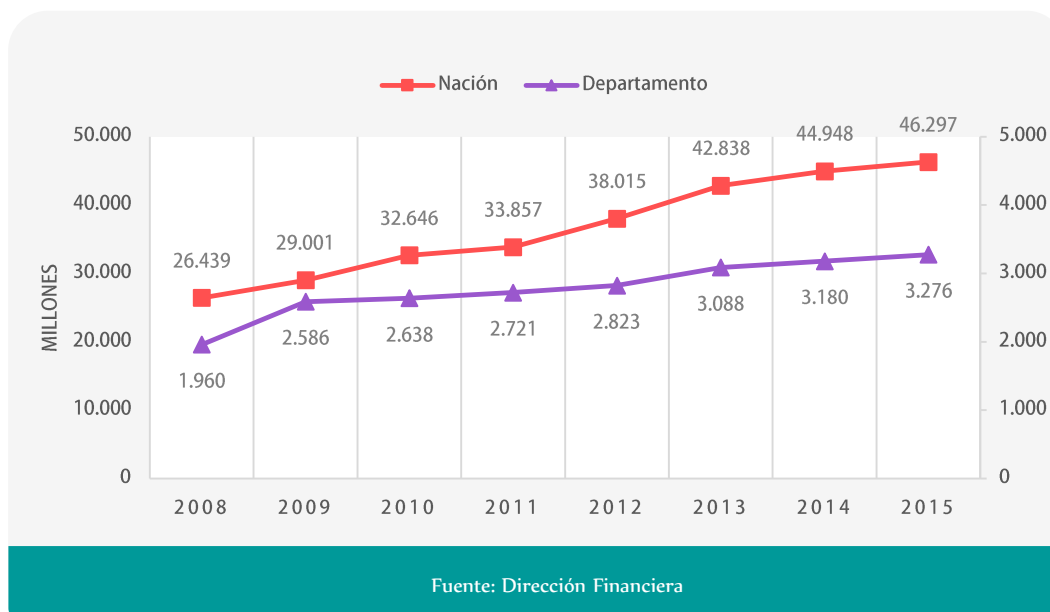
Gráfico 76. Ejecución de ingresos por fuente<sup>33</sup>, 2008-2015<sup>34</sup>.



<sup>32</sup> Ejecución agosto 2015. Incluye recursos disponibles de vigencia anterior por \$41.681 millones.

<sup>33</sup> No incluye recursos de convenio. Corte agosto 2015. Transferencias Gubernamentales por Gestión incluye Art. 87, Acuerdo de Pago Dpto., Certificado Electoral, Ajuste IPC, Impuesto CREE y Estampilla Nacional. Recursos Propios incluye: Matrículas, Estampilla, Otros Derechos Académicos, Cursos de extensión y Educación Continuada, Otros Recursos de Capital.

<sup>34</sup> Presupuesto apropiado.

Gráfico 77. Aportes gubernamentales, 2008-2015<sup>35</sup>.Tabla 25. Distribución de recursos Artículo 87 de la Ley 30 de 1992, 2015<sup>36</sup>.

No.	Universidad	Valor (millones de pesos)	Participación (%)
1	Universidad Nacional de Colombia	2.387	5,64
2	Universidad de Antioquia	2.180	5,15
3	Universidad Pedagógica y Tecnológica de Colombia	1.645	3,89
4	Universidad de Caldas	1.644	3,89
5	Universidad de la Guajira	1.532	3,62
6	Universidad del Valle	1.519	3,59
7	Universidad Tecnológica de Pereira	1.517	3,59
8	Universidad Industrial de Santander	1.483	3,5
9	Universidad del Cauca	1.477	3,49
<b>17</b>	<b>Universidad del Magdalena</b>	<b>1.238</b>	<b>2,93</b>

Fuente: Ministerio de Educación Nacional

<sup>35</sup> Transferencias de la Nación por estudiante de pregrado presencial 2015: \$2.927.578. Ampliación de la Base \$18.450 millones (En Pesos Constantes).

<sup>36</sup> Metodología de Distribución - Índice de Progreso de las Universidades Públicas 2013-2014. Bolsa de Recursos 2015 \$42.308 millones.



Tabla 26. Distribución de recursos Impuesto sobre la renta para la equidad - CREE<sup>37</sup>, 2013-2015.

No.	Universidad	2013	2014	2015 <sup>38</sup>
1	Universidad Nacional de Colombia	6.407	14.368	7.184
2	Universidad Nacional Abierta y a Distancia	6.258	12.507	6.254
3	Universidad de Antioquia	5.662	11.952	5.976
4	Universidad del Valle	5.811	11.084	5.542
5	Universidad Francisco de Paula Santander - Cúcuta	6.407	10.301	5.150
6	Universidad Pedagógica y Tecnológica de Colombia	5.513	10.421	5.210
7	Universidad de Pamplona	6.258	9.657	4.828
8	Universidad Distrital "Francisco José de Caldas"	4.768	10.576	5.288
9	Universidad del Tolima	4.768	9.778	4.889
10	<b>Universidad del Magdalena</b>	5.066	9.494	4.747

Fuente: Ministerio de Educación Nacional

Tabla 27. Distribución de recursos Estampilla Pro Universidad Nacional<sup>39</sup>, 2014-2015.

No.	Universidad	Valor	Participación (%)
1	Universidad de Pamplona	1.152.033.484	7,7
2	Universidad de Antioquia	1.146.318.624	7,6
3	Universidad Pedagógica y Tecnológica de Colombia	1.114.259.124	7,4
4	Universidad del Valle	945.025.286	6,3
5	Universidad Industrial de Santander	795.791.047	5,3
6	<b>Universidad del Magdalena<sup>40</sup></b>	<b>736.847.568</b>	<b>4,9</b>

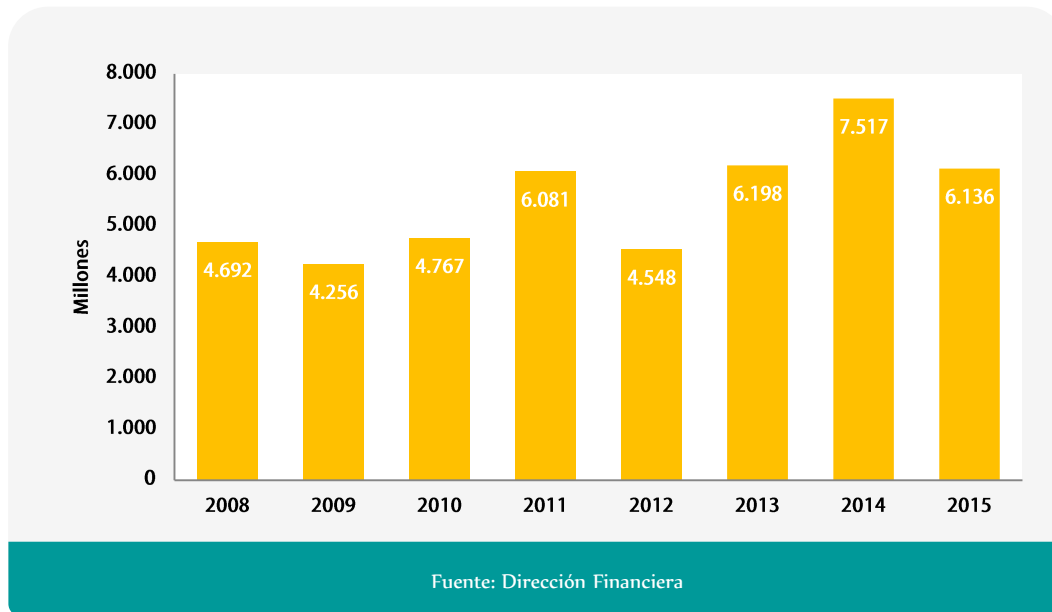
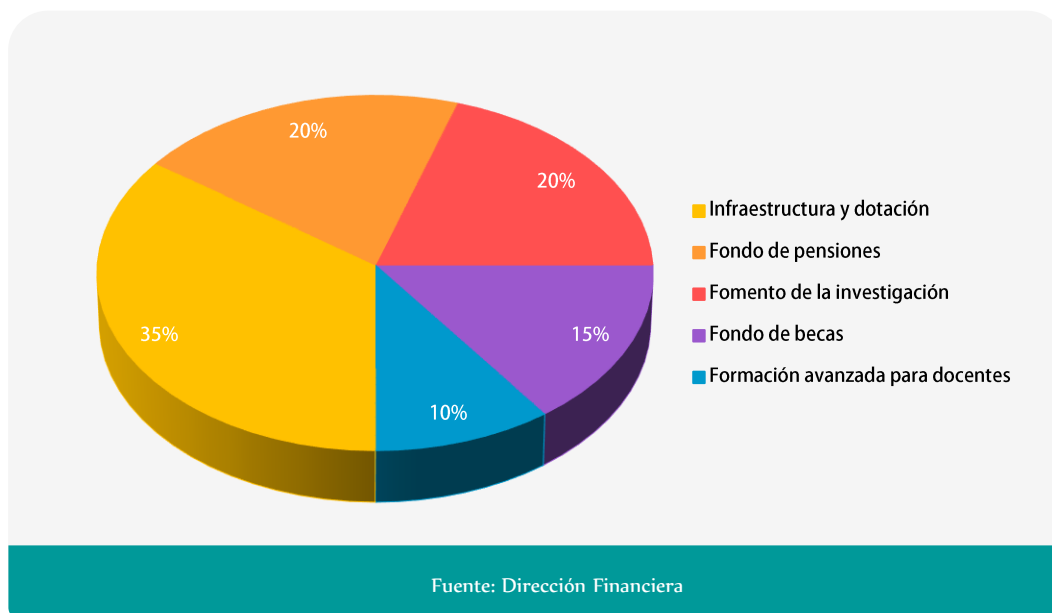
Fuente: Ministerio de Educación Nacional

<sup>37</sup> Ley 1607 de 2012. Decreto 1835 de 2013 reglamenta el párrafo transitorio del artículo 24 de la Ley 1607 de 2012.

<sup>38</sup> Distribución parcial.

<sup>39</sup> Ley 1697 de 2013 crea la estampilla pro Universidad Nacional y demás universidades (Vigencia 20 años). La participación corresponde al porcentaje de los recursos asignados en relación con el valor total que se distribuye.

<sup>40</sup> 6<sup>a</sup> Posición Nacional, 1<sup>a</sup> Posición Regional.

Gráfico 78. Recursos de la Estampilla Pro-Refundación, 2008-2015<sup>41</sup>.Gráfico 79. Distribución del recaudo de la Estampilla Pro-Refundación<sup>42</sup>.

<sup>41</sup> Ejecución de ingresos, corte agosto 31 de 2015. Apropiado vigencia. Creación Estampilla Ley 654 de 2001.

<sup>42</sup> Acuerdo Superior 016 de 2012.

Gráfico 80. Aseguramiento de la calidad.

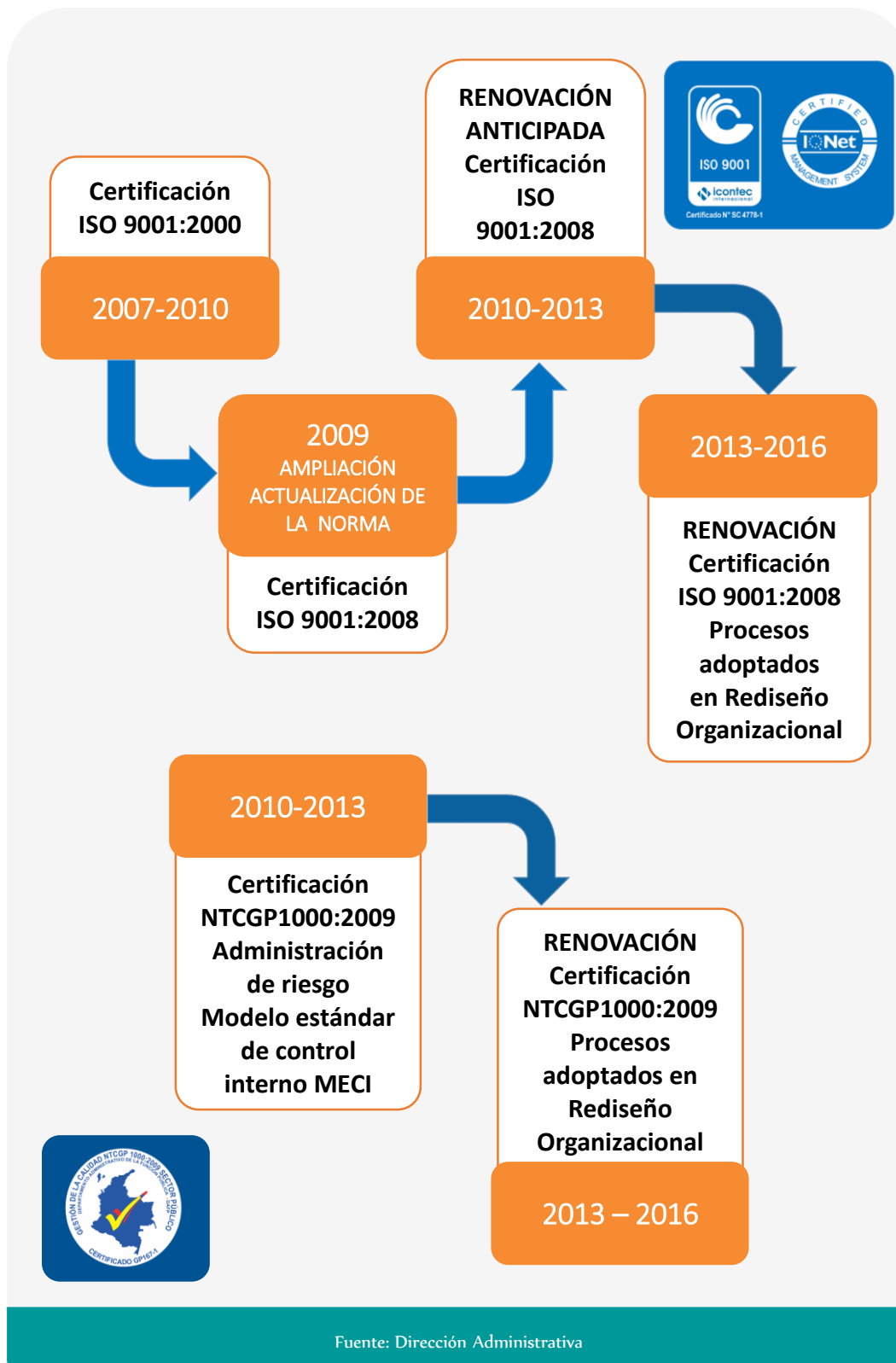
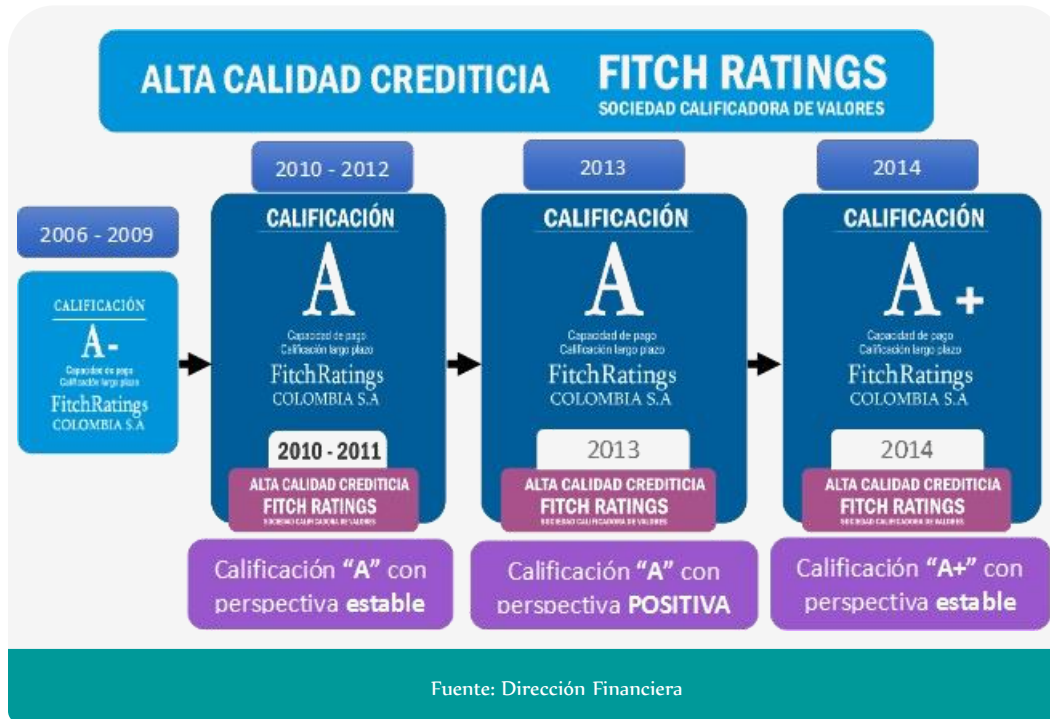


Gráfico 81. Aseguramiento financiero.



# OFICINA ASESORA DE PLANEACIÓN



## BOLETÍN EXTRA 2015



*¡Vamos por la  
Acreditación  
Institucional!*



CERTIFICADO DE GESTIÓN DE LA CALIDAD



CALIFICACIÓN



**“La autonomía y la excelencia siempre lo primero”** PERIODO 2012 - 2016